

MANUAL DE INSTRUÇÕES E CATÁLOGO DE PEÇAS

Perfurador de solo / Plaina Traseira



PSI 9" / 12" / 18"



PTI 1600 / 1900 / 2400



INRODA

FORÇA EM CAMPO

ATENÇÃO

PARA GARANTIR O BOM FUNCIONAMENTO DO PERFURADOR, RECOMENDAMOS OS SEGUINTE CUIDADOS EM SUAS OPERAÇÕES:

1. VERIFIQUE TODOS OS PINOS E PARAFUSOS ANTES DE INICIAR O USO. A VELOCIDADE DE GIRO DEVE SER CUIDADOSAMENTE CONTROLADA CONFORME AS CONDIÇÕES DO SOLO.
2. QUANDO O PERFURADOR PERMANECER POR UM LONGO PERÍODO INATIVO, FAÇA UMA MANUTENÇÃO E LIMPEZA GERAL NO MESMO.

PARA GARANTIR O BOM FUNCIONAMENTO DA PLAINA TRASEIRA, RECOMENDAMOS OS SEGUINTE CUIDADOS EM SUAS OPERAÇÕES:

1. VERIFIQUE TODOS OS PINOS E PARAFUSOS ANTES DE INICIAR O USO. A VELOCIDADE DE DESLOCAMENTO DEVE SER CUIDADOSAMENTE CONTROLADA CONFORME AS CONDIÇÕES LOCAIS DO TERRENO AS QUAIS PODERÃO DETERMINAR A MELHOR FORMA DE OPERAÇÃO DA MESMA.
2. QUANDO A PLAINA PERMANECER POR UM LONGO PERÍODO INATIVA, FAÇA UMA MANUTENÇÃO E LIMPEZA GERAL NA MESMA.

Revisão: 01
Código: 022.29.0008



ATENÇÃO

Os desenhos contidos neste manual de instruções e catálogo de peças são meramente ilustrativos.



CONTATO

Em caso de dúvidas, nunca opere ou manuseie o equipamento, consulte sempre o Pós Venda. E-mail: posvenda@inroda.com.br



INRODA

FORÇA EM CAMPO

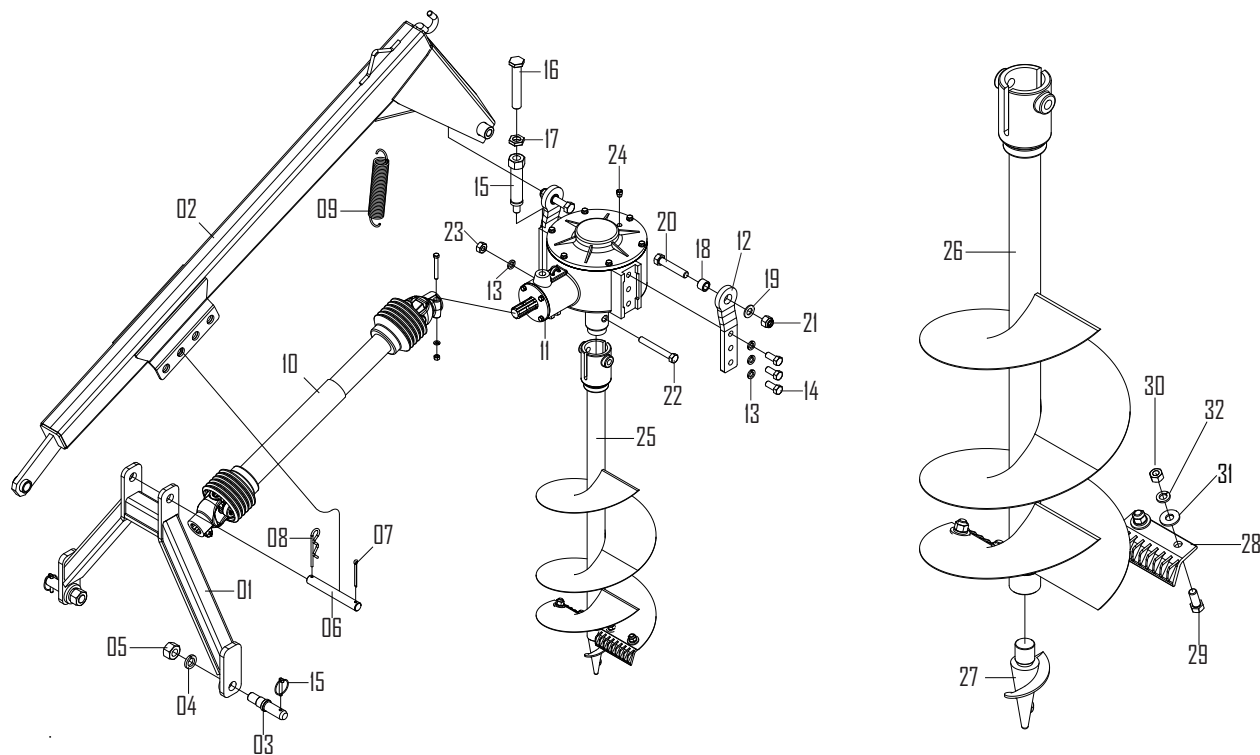


CATÁLOGO DE PEÇAS



ÍNDICE

PÁGINA	DISCRIMINAÇÃO DO PRODUTO
30	Perfurador de solo Inroda PSI.
31	Lista de peças.
32	Caixa de transmissão PSI Lista de peças..
33	Plaina traseira Inroda PTI.
34	Lista de peças.
35	Roda opcional Lista de peças.
36	Peças reposição PSI PTI.
37	Kit de adesivos PSI PTI.
38 39	Anotações.



FIGURAS 21

Perfurador de Solo Inroda - PSI

ITEM	CÓDIGO	DISCRIMINAÇÃO	QUANT.	ITEM	CÓDIGO	DISCRIMINAÇÃO	QUANT.
01	800.007.0007	Cabeçalho de engate PSI.	01	24	022.16.0002	Respiro 1/4" - BSP ESF 1-4 mola 0.4 19 FPP.	01
02	800.015.0014	Chassis do perfurador de solo (PSI).	01	25	800.053.0001	Broca perfuradora de solo 9" completa.	01
03	800.037.0021	Pino de engate 3º ponto.	02	25	800.053.0002	Broca perfuradora de solo 12" completa.	01
04	010.01.0007	Arruela pressão pesada 1" ZB.	02	25	800.053.0003	Broca perfuradora de solo 18" completa.	01
05	009.01.0046	Porca sextavada de 1" UNC pesada.	02	26	800.053.0004	Broca perfuradora de solo 9".	01
06	800.037.0022	Pino liso 1" x 195 mm.	01	26	800.053.0005	Broca perfuradora de solo 12".	01
07	010.05.0001	Cupilha 1/4" X 3".	03	26	800.053.0006	Broca perfuradora de solo 18".	01
08	010.09.0003	Trava R 55 mm x 120 mm.	01	27	800.058.0001	Ponteira da broca perfuradora.	01
09	005.01.0005	Mola tração PSI 8 mm x 45 mm x 180 mm.	01	28	800.020.0024	Faca da broca perfuradora 9".	02
10	020.03.0008	Cardan - 04001001/1200PT.	01	28	800.020.0025	Faca da broca perfuradora 12".	02
11	800.055.0002	Caixa PSI completa.	01	28	800.020.0026	Faca da broca perfuradora 18".	02
12	800.014.0148	Chapa de fixação da carcaça da armação.	01	29	009.01.0109	Parafuso sextavado 1/2" x 1 1/2" RI G5 UNC ZB.	04
13	010.01.0014	Arruela de pressão Ø5/8" ZB.	01	30	008.05.0001	Porca M12 x 1.75 ZB CHV 19.	04
14	009.01.0043	Parafuso sextavado 5/8" x 1 1/2" RI G2 UNC ZB.	01	31	010.01.0009	Arruela lisa pesada 1/2" ZB.	01
15	800.054.0001	Batente da caixa (PSI).	02	32	010.01.0012	Arruela pressão pesada 1/2" ZB.	01
16	800.023.0003	Parafuso sextavado 1" x 160 mm.	02				
17	800.025.0005	Porca sextavada 1".	01				
18	800.006.0027	Bucha Ø30 x Ø20 x 22 mm.	01				
19	010.01.0005	Arruela lisa 3/4" ZB.	04				
20	009.01.0029	Parafuso sextavado 3/4" x 4" RI G5 UNC ZB.	01				
21	008.02.0005	Porca parlock nylon G2 UNC 3/4" CHV- 1 1/16" ZB 10-FPP.	01				
22	009.01.0052	Parafuso sextavado 5/8" x 5" RP G5 UNC ZB.	01				
23	008.01.0008	Porca sextavada G2 UNC 5/8" CHV- 1 1/16" pesada ZB 11 -FPP.	01				

Caixa de Transmissão PSI

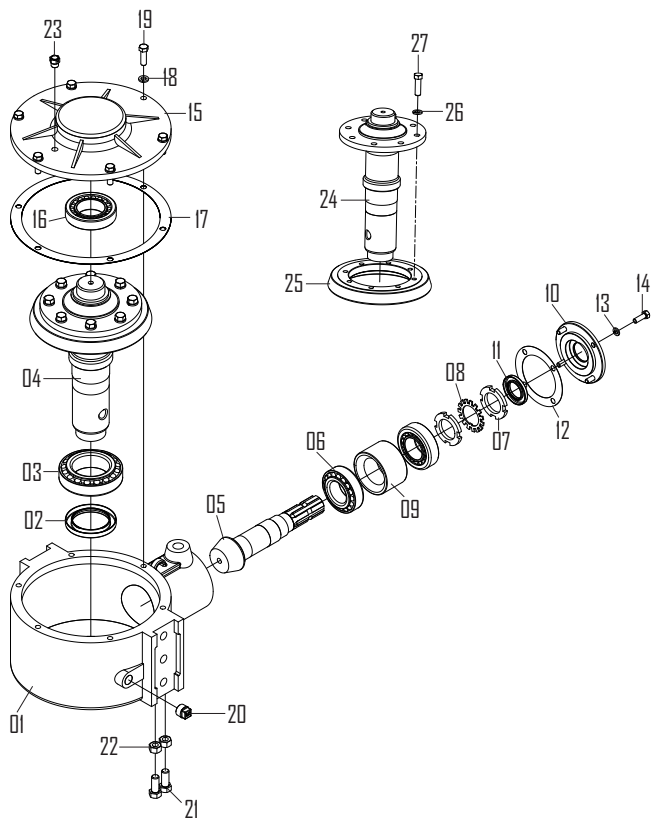


FIGURA 22

ITEM	CÓDIGO	DISCRIMINAÇÃO	QUANT.
01	800.012.0002	Carcaça caixa perfurador.	01
02	007.01.0008	Retentor 65 mm x 90 mm x 10 mm BRG NBR -3835.	01
03	006.01.0002	Rolamento de rolos cônicos 3984/3920.	01
04	800.016.0025	Eixo com coroa.	01
05	800.513.0007	Pinhão 12 dentes - PSI.	01
06	006.01.0010	Rolamento de rolos cônicos 25577 / 25523.	02
07	800.025.0006	Porca com entalhe.	02
08	800.042.0041	Trava da porca PSI.	01
09	800.006.0026	Bucha espaçadora.	01
10	800.028.0012	Tampa menor.	01
11	007.01.0007	Retentor 35 mm x 55.5 mm x 6.4 mm BR NBR - 4749.	01
12	800.059.0002	Junta tampa menor.	01
13	010.01.0015	Arruela pressão pesada 5/16" ZB.	04
14	009.01.0041	Parafuso sextavado 5/16" x 1" RI G2 UNC ZB.	04
15	800.028.0011	Tampa maior.	01
16	006.01.0015	Rolamento de rolo cônico 32210.	01
17	800.059.0001	Junta tampa maior.	03
18	010.01.0010	Arruela de pressão 3/8" ZB.	06
19	009.01.0036	Parafuso sextava 3/8" x 1 1/4" RI G2 UNC ZB.	06
20	022.18.0001	Bujão 1/2 14 fios BSP.	01
21	009.01.0014	Parafuso sextavado 1/2" x 1 1/4" RI G2 UNC ZB.	02
22	008.01.0020	Porca sextavada G2 UNC 1/2" CHV-7/8" pesada ZB 13-FPP.	02
23	022.16.0002	Respiro 1/4" - BSP ESF 1-4 mola 0.4 19 FPP.	01
24	800.016.0024	Eixo da coroa.	01
25	800.555.0002	Coroa 49 dentes - PSI.	01
26	010.01.0016	Arruela pressão pesada 7/16" ZB.	08
27	009.01.0056	Parafuso sextavado 7/16" x 1 1/2" RI G5 UNC ZB.	08

Plaina Traseira Inroda - PTI

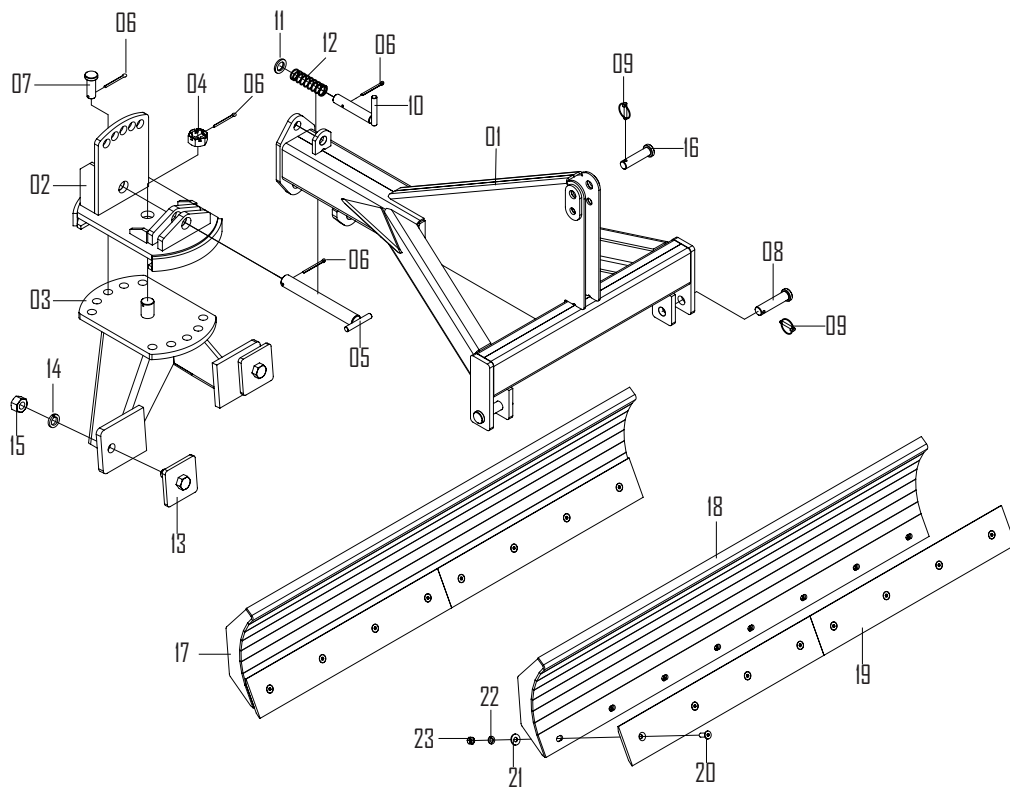


FIGURA 23

Plaina Traseira Inroda - PTI

ITEM	CÓDIGO	DISCRIMINAÇÃO	QUANT.	ITEM	CÓDIGO	DISCRIMINAÇÃO	QUANT.	QUANT. PTI 2400
01	800.015.0005	Chassis plaina traseira Inroda.	01	18	800.047.0010	Lâmina 370 x 2400.	01	
02	800.046.0001	Regulador horizontal.	01	18	800.047.0011	Lâmina 490 x 1600.	01	
03	800.041.0010	Suporte reversor PTI 370.	01	18	800.047.0012	Lâmina 490 x 1900.	01	
04	008.03.0002	Porca castelo G2 UNF1 1/2"CHV-2 1/4" ZB 12-FPP A 31.62MM.	01	18	800.047.0003	Lâmina 490 x 2400.	01	
05	800.037.0015	Pino T 288 x 37.7 mm.	01	19	800.020.0002	Faca da lâmina 1600.	02	
06	010.05.0001	Cupilha 1/4" X 3".	04	19	800.020.0003	Faca da lâmina 1900.	02	
07	800.037.0016	Pino com cabeça 72 x 25.5 mm.	01	19	800.020.0004	Faca da lâmina 2400.	02	
08	800.037.0003	Pino com cabeça 115 x 27.5.	02	20	009.04.0002	Parafuso Allen cab. chata M12 x 35 mm RI G2 P1.75.	08	10
09	010.09.0001	Trava com argola 5/16" x 50 mm.	03	21	010.01.0009	Arruela lisa pesada 1/2" ZB.	08	10
10	800.037.0018	Pino L 152 x 28 mm.	01	22	010.01.0012	Arruela pressão pesada 1/2" ZB.	08	10
11	800.003.0008	Arruela lisa Ø45 x 28.5 x 4.75 mm.	01	23	008.05.0001	Porca M12 x 1.75 ZB CHV 19.	08	10
12	005.01.0006	Mola compressão PTI Ø3 x 120 mm - passo 15.5 mm.	01					
13	800.042.0006	Trava lateral da lâmina.	02					
14	010.01.0007	Arruela pressão pesada 1" ZB.	02					
15	008.01.0009	Porca sextavada G2 UNC 1" CHV- 1 5/8" pesada ZB 8-FPP.	02					
16	800.037.0019	Pino com cabeça 103 x 25.4.	01					
17	800.047.0002	Lâmina 370 x 1600 completo.	01					
17	800.047.0001	Lâmina 370 x 1900 completo.	01					
17	800.047.0003	Lâmina 370 x 2400 completo.	01					
17	800.047.0004	Lâmina 490 x 1600 completo.	01					
17	800.047.0005	Lâmina 490 x 1900 completo.	01					
17	800.047.0006	Lâmina 490 x 2400 completo.	01					
18	800.047.0007	Lâmina 370 x 1600.	01					
18	800.047.0008	Lâmina 370 x 1900.	01					

Roda (Opcional)

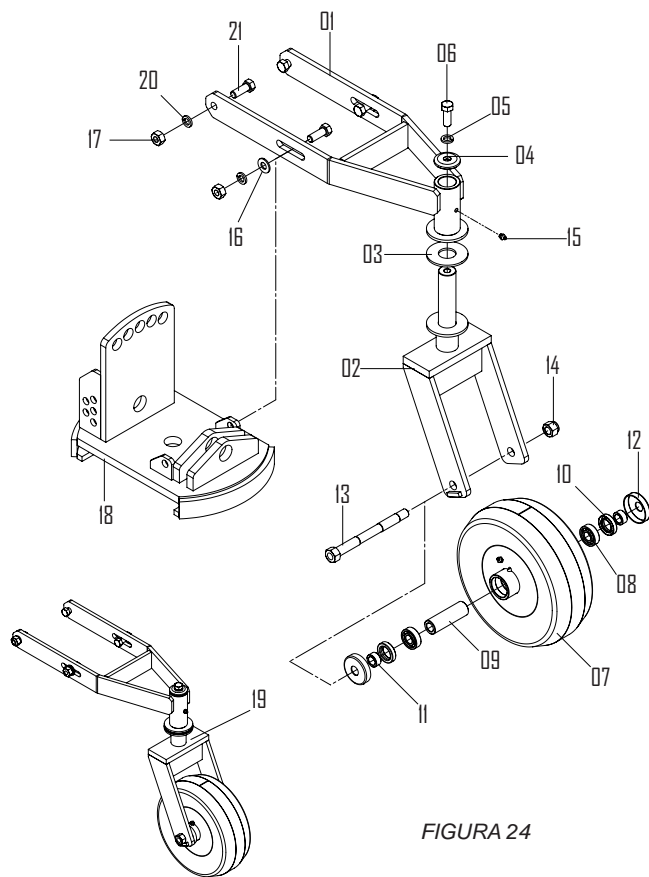
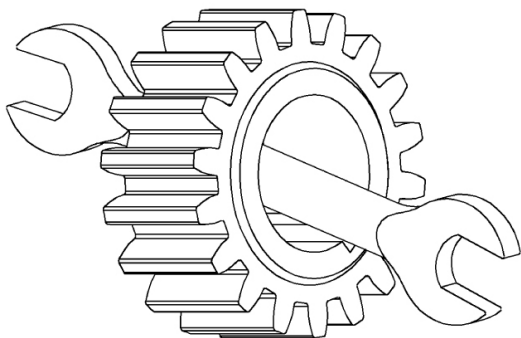


FIGURA 24

ITEM	CÓDIGO	DISCRIMINAÇÃO	QUANT.
01	800.041.0013	Suporte da roda.	01
02	800.045.0002	Garfo da roda completo.	01
03	800.003.0011	Arruela lisa Ø90 x Ø38,5 x 4,75 mm.	01
04	800.003.0009	Arruela de fixação da roda.	01
05	010.01.0014	Arruela de pressão Ø5/8" ZB.	05
06	009.01.0045	Parafuso sextavado 5/8" x 1 3/4" RI G2 UNC ZB.	05
07	800.027.0007	Roda para RH 1500 - 1800.	01
08	006.01.0005	Rolamento rígido de esferas 6204 ZZ.	02
09	800.006.0022	Bucha 33 x 20 x 72 mm.	01
10	007.01.0014	Retentor 30 mm x 47 mm x 10 mm BRGG NBR-6515.	02
11	800.006.0016	Bucha 29 x 20,6 x 14.	02
12	800.028.0010	Tampa protetora.	02
13	800.016.0019	Eixo de Ø1" x 200 mm.	01
14	008.02.0005	Porca parlock nylon G2 UNC 3/4" CHV- 1 1/16" ZB 10-FPP.	01
15	010.04.0002	Graxeira 1/8" BSP 28 FPP reta.	02
16	010.01.0019	Arruela lisa pesada 5/8" ZB.	02
17	008.01.0008	Porca sextavada G2 UNC 5/8" CHV- 1 1/16" pesada ZB 11-FPP.	04
18	800.046.0001	Regulador horizontal com roda.	01
19	800.027.0006	Roda traseira completa - RH 1500/1800.	01
20	010.01.0014	Arruela de pressão 5/8" ZB.	04
21	009.01.0045	Parafuso sextavado 5/8" x 1 3/4" RI G2 UNC ZB.	04



ITEM	CÓDIGO	DISCRIMINAÇÃO PSI	QUANT.
01	800.020.0024	Faca da broca perfuradora 9" de aço 1045 fundido.	02
02	800.020.0025	Faca da broca perfuradora 12" de aço 1045 fundido.	02
03	800.020.0026	Faca da broca perfuradora 18" de aço 1045 fundido.	02
04	800.058.0001	Ponteira da broca perfuradora.	01
05	800.053.0001	Broca perfuradora de solo 9" completa.	01
06	800.053.0002	Broca perfuradora de solo 12" completa.	01
07	800.053.0003	Broca perfuradora de solo 18" completa.	01

ITEM	CÓDIGO	DISCRIMINAÇÃO PTI	QUANT.
01	800.020.0002	Faca da lâmina 1600.	02
02	800.020.0003	Faca da lâmina 1900.	02
03	800.020.0004	Faca da lâmina 2400.	02
04	009.04.0002	Parafuso allen cab. chata M12 x 35mm RI G2.	**
05	010.01.0009	Arruela lisa pesada 1/2" ZB.	**
06	010.01.0012	Arruela pressão pesada 1/2" ZB.	**
07	008.05.0001	Porca M-12 x 1.75 ZB CHV 19.	**

** PTI 1600 E 1900 – Usar 8 parafusos, porca e arruela por máquina.

** PTI 2400 – Usar 10 parafusos, porca e arruela por máquina.



ATENÇÃO

A relação acima trata se de um sugestivo de peças para que as revendas mantenham em seu estoque para atendimento de reposição aos clientes.

Kit de Adesivos - PSI | PTI



↳01



↳02



↳03



↳05



↳06



↳04



↳07



↳07



↳09



↳08

ITEM	CÓDIGO	DISCRIMINAÇÃO - KIT PSI - 018.10.0202	QUANT.
01	018.01.0053	Adesivo PSI direito 80 x 760 mm.	01
02	018.01.0147	Adesivo PSI esquerdo 80 x 760 mm.	01
03	018.01.0343	Adesivo segurança atenção tamanho do cardan - Multi-Idiomas.	01
04	018.01.0349	Adesivo atenção manual de instruções - Multi-Idiomas.	01
05	018.01.0035	Adesivo perigo PSI.	01
06	018.01.0034	Adesivo atenção rotação cardan.	01

ITEM	CÓDIGO	DISCRIMINAÇÃO - KIT PTI - 018.10.0203	QUANT.
07	018.01.0150	Adesivo PTI.	02
08	018.01.0349	Adesivo atenção manual de instruções - Multi-Idiomas.	01
09	018.01.0342	Adesivo perigo plaina traseira Inroda - Multi-Idiomas.	01

FIGURAS 25

Anotações:

Lined writing area with approximately 28 horizontal lines.



Rodovia João Mellão SP 255, km 264 + 600m - Zona Rural
CEP 18704-201 - Caixa Postal 1038 | Avaré - São Paulo - Brasil
Site: **inroda.com.br** - E-mail: inroda@inroda.com.br
Fone (14) 3711-3000 - Fax (14) 3711-3002