

MANUAL DE INSTRUÇÕES E CATÁLOGO DE PEÇAS

Grade Aradora | Leve 235mm e Intermediária 270mm.



DESBRAVADORA SUPER PREMIUM



INRODA

FORÇA EM CAMPO

ATENÇÃO

A DESBRAVADORA SUPER PREMIUM FOI DESENVOLVIDA COM AS MELHORES CARACTERÍSTICAS, CHASSIS REFORÇADOS, PESOS EQUILIBRADOS E DISTRIBUÍDOS PARA UM PERFEITO FUNCIONAMENTO, DISCOS DE ALTÍSSIMA QUALIDADE, MANCAIS A ÓLEO OU GRAXA E UM EFICIENTE SISTEMA DE RODAGEM PERMITINDO MANOBRAS EM CABECEIRAS E UM TRANSPORTE SEGURO.

Revisão: 01
Código: 022.29.0001



ATENÇÃO

Os desenhos contidos neste manual de instruções e catálogo de peças são meramente ilustrativos.



CONTATO

*Em caso de dúvidas, nunca opere ou manuseie o equipamento, consulte sempre o Pós Venda.
E-mail: posvenda@inroda.com.br*



CATÁLOGO DE PEÇAS

ÍNDICE



PÁGINA	DISCRIMINAÇÃO DO PRODUTO
33	Rodeiro completo.
34 e 35	Grade aradora 12/14/16 discos - esp. 235mm 12/14 discos - esp. 270mm.
36 e 37	Grade aradora 18 a 32 discos - esp. 235mm 16 a 30 discos - esp. 270mm.
38 e 39	Armação completa - esp. 235mm.
40 e 41	Armação completa - esp. 270mm.
42	Cabeçalho de engate completo - 12 a 14 discos.
43	Cabeçalho de engate completo - 16 a 30 discos.
44	Adesivos grade aradora esp. 235mm/270mm.
45 e 46	Anotações.

RODEIRO COMPLETO

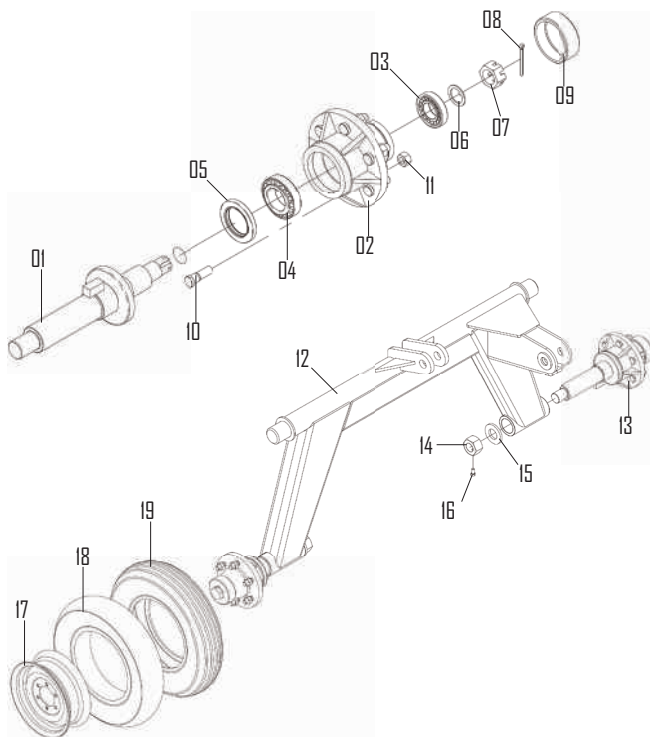


FIGURA 31

ITEM	CÓDIGO	DISCRIMINAÇÃO	QUANT.
01	800.016.0073	Eixo completo do cubo da roda.	01
02	800.017.0003	Cubo da roda.	01
03	006.01.0014	Rolamento 30207.	01
04	006.01.0015	Rolamento 32210.	01
05	007.01.0003	Retentor 60mm x 90mm x 10mm BRG NBR -1081.	01
06	010.01.0002	Arruela trava 32 x 45 x 2.5 polido.	01
07	008.03.0003	Porca castelo G2 UNF1.1/4" CHV 1.7/8" ZB 12-FPP.	01
08	010.05.0004	Cupilha 3/16" x 2. 1/2".	01
09	800.010.0001	Calota do cubo SP 1800/3400 TF/guincho GTI.	01
10	009.10.0001	Parafuso de roda cab cil com recartilha 5/8"x2"G5 UNF fosfatizado.	06
11	008.04.0001	Porca sextavada cônica G2 UNF 5/8" CHV- 1 1/16" ZB ALT 17mm.	06
12	800.016.0068	Eixo de articulação. 235mm - 18 DSC a 32 DSC 270mm - 16 DSC a 30 DSC.	01
12	800.016.0065	Eixo de articulação. 235mm - 12 DSC a 16 DSC 270mm - 12 DSC a 14 DSC.	01
13	800.017.0010	Cubo completo roda da grade.	02
14	008.01.0003	Porca sextavada G2 UNC 1 1/2" CHV- 2 3/8" pesada ZB 6-FPP.	02
15	800.003.0006	Arruela 76mm x 40mm x 8mm.	02
16	009.01.0040	Parafuso sextavado 3/8" x 3/4" RI G2 UNC ZB.	02
17	013.01.0002	Roda agrícola RB 2209/16551 B (5,5" X 16").	02
17	013.04.0002	Roda agrícola 2164/16451 (4,5"- 16").	02
18	013.02.0001	Câmara de ar K-16.	02
18	013.02.0003	CÂMARA DE AR CA-1516 TR 15.	02
19	013.03.0002	Pneu 7.50-16 implemento 10 lonas.	02
19	013.03.0004	Pneu 600-16 implemento 6 lonas.	02

Código eixo completo:

800.016.0067 - Eixo completo de articulação das rodas - 1285mm:

235mm - 18 DSC a 32 DSC | 270mm - 16 DSC a 30 DSC.

800.016.0064 - Eixo completo de articulação das rodas - 949mm:

235mm - 12 DSC a 16 DSC | 270mm - 12 DSC a 14 DSC.

GRADE ARADORA 12/14/16 DISCOS - ESP 235mm | 12/14 DISCOS - ESP. 270mm

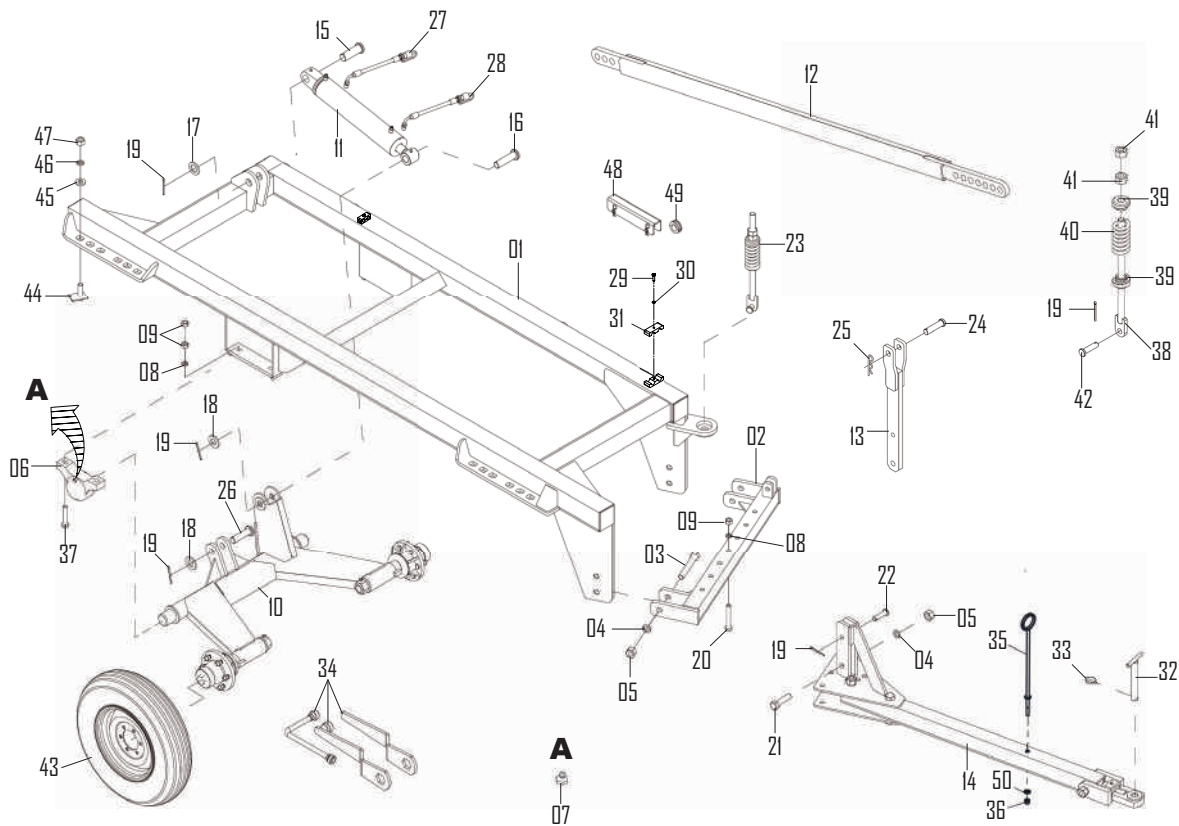


FIGURA 27

GRADE ARADORA 12/14/16 DISCOS - ESP 235mm | 12/14 DISCOS - ESP. 270mm

ITEM	CÓDIGO	DISCRIMINAÇÃO	QUANT.	ITEM	CÓDIGO	DISCRIMINAÇÃO	QUANT.
01	800.606.0001	Montante grade aradora 12 a 14 discos.	01	26	800.037.0036	Pino cabeça redonda 30mm x 118 mm.	01
02	800.004.0064	Barra transversal.	01	27	800.470.0014	Mangueira 3/8" x 5700mm.	01
03	009.01.0078	Parafuso sextavado 1" x 7" RP G5 UNC.	02	28	800.470.0015	Mangueira 3/8" x 5300 mm 1TCG E 1TRF com engate rápido.	01
04	010.01.0007	Arruela pressão 1" ZB.	03	29	009.01.0021	Parafuso sextavado 1/4 " x 1" RI G2 UNC ZB.	02
05	008.01.0009	Porca sextavada G2 UNC 1" CHV- 1 5/8" pesada ZB 8-FPP.	03	30	010.01.0011	Arruela pressão pesada 1/4" ZB.	02
06	800.021.0004	Mancal do eixo de articulação.	02	31	800.041.0029	Suporte de acoplamento das mangueiras.	02
07	010.04.0002	Graxeira 1/8" BSP 28 FPP reta.	02	32	800.037.0040	Pino de engate Ø30 x 220 mm.	01
08	010.01.0013	Arruela pressão pesada 3/4" ZB.	07	33	010.09.0001	Trava com argola 5/16" x 50 mm.	01
09	008.01.0006	Porca sextavada G2 UNC 3/4" CHV- 1 1/4" pesada ZB 10-FPP.	11	34	800.480.0001	Jogo de chave grade aradora.	01
10	800.016.0064	Eixo completa de articulação das rodas.	01	35	800.500.0006	Varão completo das mangueiras (área de fixação 122 mm).	01
11	019.01.0018	Cilindro hidráulico 3.1/2" x 1.5/8" curso 352mm.	01	36	008.02.0004	Porca parlock nylon G2 UNC 5/8" CHV 15/16" ZB PES 11-FPP.	01
12	800.004.0047	Barra estabilizadora.	01	37	009.01.0029	Parafuso sextavado 3/4" x 4" RI G5 UNC ZB.	04
13	800.502.0002	Torre de regulagem menor.	01	38	800.500.0007	Varão da mola.	01
14	800.007.0017	Cabeçalho de engate completo.	01	39	021.26.0005	Fundido nodular - suporte da mola.	02
15	800.037.0034	Pino cabeça redonda 37.7mm x 118mm.	01	40	005.01.0008	Mola Ø 12.5 x 145.5 mm passo 19mm.	01
16	800.037.0035	Pino cabeça redondo 31.7mm x 130 mm.	01	41	008.01.0009	Porca sextavada G2 UNC 1" CHV- 1 5/8" pesada ZB 8-FPP.	02
17	800.003.0018	Arruela 65mm x 39mm x 6.3mm.	01	42	800.037.0038	Pino cabeça redonda 21mm x 83mm.	01
18	800.003.0017	Arruela lisa Ø65 x Ø33 x 6.3mm.	02	43	800.027.0003	Roda montada 7.50 x 16 10 lonas.	02
19	010.05.0001	Cupilha 1/4" x 3".	05	44	800.023.0005	Parafuso com trava da armação.	08
20	009.01.0031	Parafuso sextavado 3/4" x 5" RP G5 UNC ZB.	03	45	800.003.0002	Arruela Ø52,5 x Ø26,5 x 8mm.	08
21	009.01.0090	Parafuso sextavado 1" x 4" RP G5 UNC.	01	46	010.01.0007	Arruela de pressão pesada 1" ZB.	08
22	800.037.0038	Pino cabeça redonda 21mm x 83mm.	01	47	008.01.0009	Porca sextavada G2 UNC 1" CHV- 1 5/8" pesada ZB 8-FPP.	08
23	800.500.0001	Varão da Mola completo.	01	48	800.042.0018	Trava completa do cilindro.	01
24	800.037.0037	Pino cabeça redonda 27.5mm x 115 mm.	01	49	800.501.0001	Limitador completo Ø41 x 25mm.	01
25	010.09.0003	Trava R 55mm x 120mm.	01	50	010.01.0019	Arruela lisa pesada 5/8" ZB.	01

OBSERVAÇÃO

O cilindro possui kit de reparo do mesmo, caso haja a necessidade solicitar o código:
019.13.0007 - KIT VEDAÇÃO CILINDRO HIDRÁULICO 3.1/2" X 1.5/8".

GRADE ARADORA 18 A 32 DISCOS - ESP 235mm | 16 A 30 DISCOS - ESP. 270mm

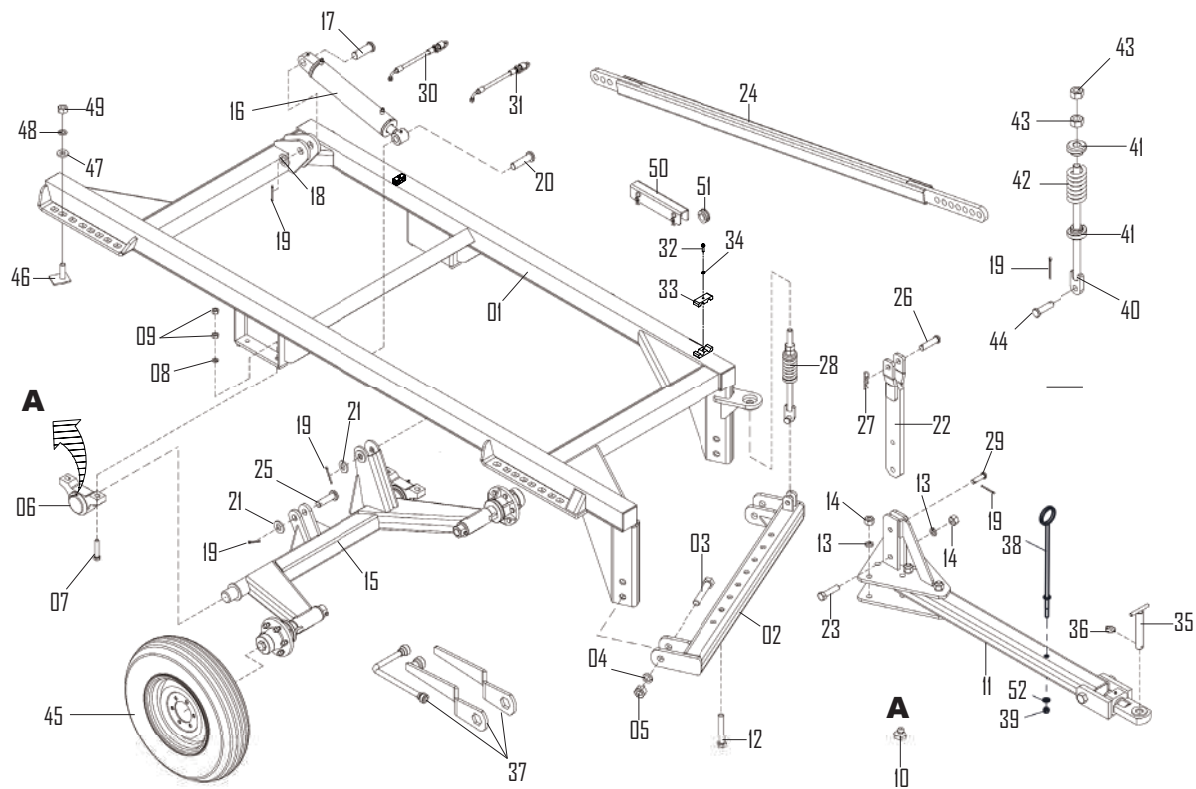


FIGURA 28

GRADE ARADORA 18 A 32 DISCOS - ESP 235mm | 16 A 30 DISCOS - ESP. 270mm

ITEM	CÓDIGO	DISCRIMINAÇÃO	QUANT.	ITEM	CÓDIGO	DISCRIMINAÇÃO	QUANT.
01	800.606.0002	Montante grade aradora 16 a 30 dsc.	01	27	010.09.0003	Trava R 55mm x 120mm.	01
02	800.004.0065	Barra transversal.	01	28	800.500.0001	Varão da mola completo.	01
03	009.01.0074	Parafuso sextavado 1.1/4" x 7" RP G5 UNC ZB.	02	29	800.037.0038	Pino cabeça redonda 21mm x 83mm.	01
04	010.01.0021	Arruela pressão pesada 1.1/4" ZB.	02	30	800.470.0011	Mangueira Ø3/8" x 6400mm 1TCG e 1TRF com engate rápido.	01
05	008.01.0004	Porca sextavada G2 UNC 1.1/4" CHV - 2" pesada ZB 7 FPP.	02	31	800.470.0009	Mangueira Ø3/8" x 6000mm 1TCG e 1TRF com engate rápido.	01
06	800.021.0004	Mancal do eixo de articulação.	02	32	009.01.0021	Parafuso sextavado 1/4" x 1" RI G2 UNC ZB.	02
07	009.01.0029	Parafuso sextavado 3/4" x 4" RI G5 UNC ZB.	04	33	010.01.0011	Arruela pressão pesada 1/4" ZB.	02
08	010.01.0013	Arruela de pressão pesada 3/4" ZB.	04	34	800.041.0029	Suporte de acoplamento das mangueiras.	02
09	008.01.0006	Porca sextavada G2 UNC 3/4" CHV- 1 1/4" pesada ZB 10-FPP.	08	35	800.037.0043	Pino de engate Ø37 x 220mm.	01
10	010.04.0002	Graxeira de 1/8" BSP 28 FPP reta.	02	36	010.09.0001	Trava com argola 5/16" x 50mm.	01
11	800.007.0016	Cabeçalho de engate completo.	01	37	800.480.0001	Jogo de chave da grade aradora.	01
12	009.01.0078	Parafuso sextavado 1"x 7" RP G5 UNC.	04	38	800.500.0006	Varão completo das mangueiras.	01
13	010.01.0007	Arruela pressão pesada 1" ZB.	05	39	008.02.0004	Porca parlock nylon G2 UNC 5/8" CHV 15/16" ZB PES 11-FPP.	01
14	008.01.0009	Porca sextava G2 UNC 1" CHV- 1 5/8" pesada ZB 8-FPP.	05	40	800.500.0007	Varão da mola.	01
15	800.016.0067	Eixo completo de articulação das rodas.	01	41	021.26.0005	Fundido nodular - suporte da mola.	02
16	019.01.0018	Cilindro hidráulico 3 1/2" x 1 5/8" curso 352mm.	01	42	005.01.0008	Mola Ø12,5 x 145.5mm passo 19mm.	01
17	800.037.0034	Pino cabeça redonda 37.7 x 118 mm.	01	43	008.01.0009	Porca sextavada G2 UNC 1" CHV- 1 5/8" pesada ZB 8-FPP.	02
18	800.003.0018	Arruela 65mm x 39mm x 6.3 mm.	01	44	800.037.0038	Pino cabeça redonda 21mm x 83mm.	01
19	010.05.0001	Cupilha 1/4" x 3".	05	45	800.027.0003	Roda montada 7.50x16 10 lonas.	02
20	800.037.0035	Pino cabeça redonda 31.7mm x 130mm.	01	46	800.023.0005	Parafuso com trava da armação.	08
21	800.003.0017	Arruela lisa Ø65 x Ø33 x 6.3mm.	02	47	800.003.0002	Arruela Ø52,5 x Ø26,5 x 8mm.	08
22	800.502.0001	Torre de regulagem maior.	01	48	010.01.0007	Arruela pressão pesada 1" ZB.	08
23	009.01.0090	Parafuso sextava 1" x 4" RP G5 UNC.	01	49	008.01.0009	Porca sextavada G2 UNC 1" CHV- 1 5/8" pesada ZB 8-FPP.	08
24	800.004.0047	Barra estabilizadora.	01	50	800.042.0018	Trava completo do cilindro.	01
25	800.037.0036	Pino cabeça redonda 30mm x 118mm.	01	51	800.501.0001	Limitador completo Ø41mm x 25mm.	01
26	800.037.0037	Pino cabeça redonda 27.5mm x 115mm.	01	52	010.01.0019	Arruela lisa pesada 5/8" ZB.	01

OBSERVAÇÃO

O cilindro possui kit de reparo do mesmo, caso haja a necessidade solicitar o código:
019.13.0007 - KIT VEDAÇÃO CILINDRO HIDRÁULICO 3.1/2" X 1.5/8".

ARMAÇÃO COMPLETA - ESP 235mm

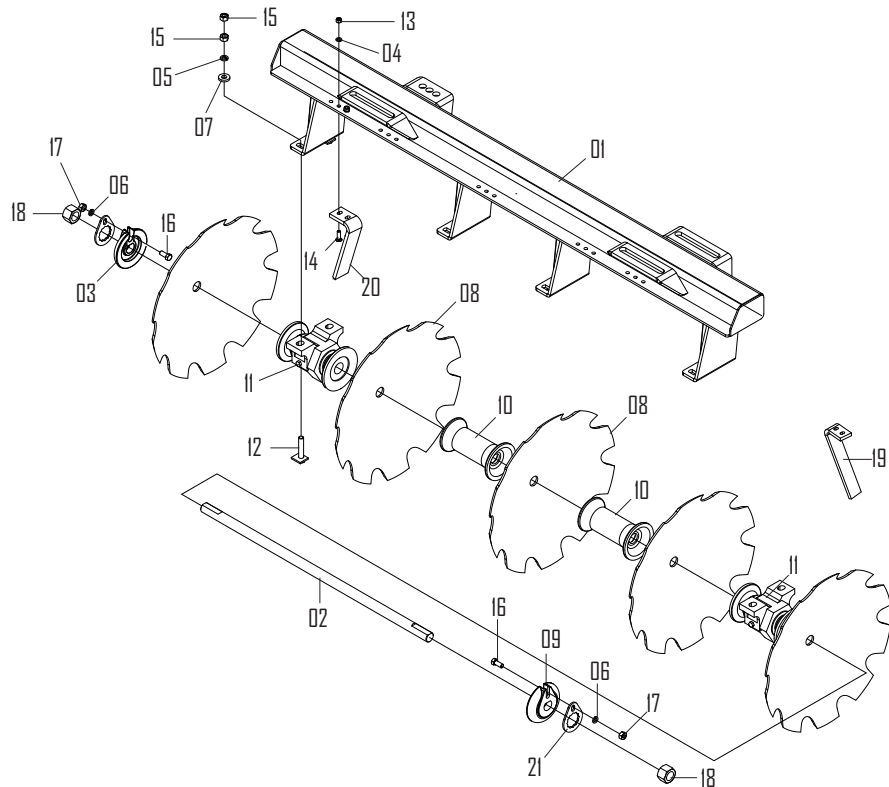


FIGURA 29

ARMAÇÃO COMPLETA - ESP 235mm

ITEM	CÓDIGO	DISCRIMINAÇÃO	12 Discos	14 Discos	16 Discos	18 Discos	20 Discos	22 Discos	24 Discos	26 Discos	28 Discos	30 Discos	32 Discos	ITEM	CÓDIGO	DISCRIMINAÇÃO	12 Discos	14 Discos	16 Discos	18 Discos	20 Discos	22 Discos	24 Discos	26 Discos	28 Discos	30 Discos	32 Discos	
01	800.064.0225	Armação dianteira 12 discos - esp. 235mm.	01											02	800.016.0053	Eixo Ø 1.5/8" x 2064mm.				02								
01	800.064.0223	Armação dianteira 14 discos - esp. 235mm.		01										03	021.16.0002	Fundido nod. arruela concava para eixo 1.5/8 - 8152.	02	02	02	04	04	04	04	04	04	04	04	04
01	800.064.0221	Armação dianteira 16 discos - esp. 235mm.			01									04	010.01.0012	Arruela de pressão 1/2" pesada ZB.	12	16	20	20	20	24	28	32	36	42	44	
01	800.064.0219	Armação dianteira 18 discos - esp. 235mm.				01								05	010.01.0013	Arruela de pressão pesada 3/4" ZB.	08	08	12	12	16	16	16	16	16	16	16	
01	800.064.0217	Armação dianteira 20 discos - esp. 235mm.					01							06	010.01.0014	Arruela de pressão pesada Ø 5/8" ZB.	04	04	04	08	08	08	08	08	08	08	08	
01	800.064.0215	Armação dianteira 22 discos - esp. 235mm.						01						07	800.065.0002	Arruela 52mm x 22mm x 8mm - zincado.	08	08	08	12	16	16	16	16	16	16	16	
01	800.064.0212	Armação dianteira 24 discos - esp. 235mm.							01					08	011.01.0001	Disco côncavo recortado 26" x 6mm eixo 1.5/8".	12	14	16	18	20	22	24	26	28	30	32	
01	800.064.0210	Armação dianteira 26 discos - esp. 235mm.								01				08	011.01.0002	Disco côncavo recortado 24" x 6mm eixo 1.5/8".	12	14	16	18	20	22	24	26	28	30	32	
01	800.064.0208	Armação dianteira 28 discos - esp. 235mm.									01			08	011.01.0003	Disco côncavo recortado 28" x 6mm eixo 1.5/8".	12	14	16	18	20	22	24	26	28	30	32	
01	800.064.0206	Armação dianteira 30 discos - esp. 235mm.										01		09	011.01.0004	Disco côncavo recortado 28" x 7,5mm eixo 1.5/8".	12	14	16	18	20	22	24	26	28	30	32	
01	800.064.0009	Armação dianteira 32 discos - esp. 235mm.											01	09	021.16.0001	Arruela convexa - Furo 1.5/8" - 8153T	02	02	02	04	04	04	04	04	04	04	04	
01	800.064.0226	Armação traseira 12 discos - esp. 235mm.	01											10	021.18.0004	Fundido nod-carretel separador 225mm com furo de 1.5/8".	06	08	08	06	08	10	12	14	16	18	20	
01	800.064.0224	Armação traseira 14 discos - esp. 235mm.		01										11	012.02.0001	Mancal axial óleo 1.5/8" x 243mm.	04	04	06	08	08	08	08	08	08	08	08	
01	800.064.0222	Armação traseira 16 discos - esp. 235mm.			01									12	800.023.0004	Parafuso com trava do mancal.	08	08	08	12	16	16	16	16	16	16	16	
01	800.064.0220	Armação traseira 18 discos - esp. 235mm.				01								13	008.01.0020	Porca sextavada G2 UNC 1/2" CHV-7/8" pesada ZB 13-FPP.	12	16	20	20	24	28	32	36	42	44	44	
01	800.064.0218	Armação traseira 20 discos - esp. 235mm.					01							14	009.05.0002	Parafuso francês 1/2" X 1 5/8" RI G2 UNC ZB.	12	16	20	20	24	28	32	36	42	44	44	
01	800.064.0216	Armação traseira 22 discos - esp. 235mm.						01						15	008.01.0006	Porca sextavada G2 UNC 3/4" CHV-1 1/4" pesada ZB 10-FPP.	16	16	16	24	32	32	32	32	32	32	32	
01	800.064.0213	Armação traseira 24 discos - esp. 235mm.							01					16	009.01.0043	Parafuso sextavado 5/8" X 1 1/2" RI G2 UNC ZB.	04	04	04	08	08	08	08	08	08	08	08	
01	800.064.0211	Armação traseira 26 discos - esp. 235mm.								01				17	008.01.0008	Porca sextavada G2 UNC 5/8" CHV-1 1/16" pesada ZB 11-FPP.	04	04	04	08	08	08	08	08	08	08	08	
01	800.064.0209	Armação traseira 28 discos - esp. 235mm.									01			18	008.01.0002	Porca sextava G5 1/8" CHV-2 3/8" pesada ZB 7-FPP.	04	04	04	08	08	08	08	08	08	08	08	
01	800.064.0207	Armação traseira 30 discos - esp. 235mm.										01		19	800.490.0001	Limpador traseiro.	03	04	05	05	05	06	07	08	09	10	11	
01	800.064.0227	Armação traseira 32 discos - esp. 235mm.											01	20	800.490.0002	Limpador dianteiro.	03	04	05	05	05	06	07	08	09	10	11	
02	800.016.0133	Eixo Ø 1.5/8" x 1122mm.	02				04	02						21	800.042.0039	Trava para porca 1.5/8"	04	04	04	08	08	08	08	08	08	08	08	
02	800.016.0134	Eixo Ø 1.5/8" x 1354mm.							02	04	02																	
02	800.016.0135	Eixo Ø 1.5/8" x 1585mm.		02							02	04	02															
02	800.016.0136	Eixo Ø 1.5/8" x 1815mm.			02								04															

ARMAÇÃO COMPLETA - ESP 270mm

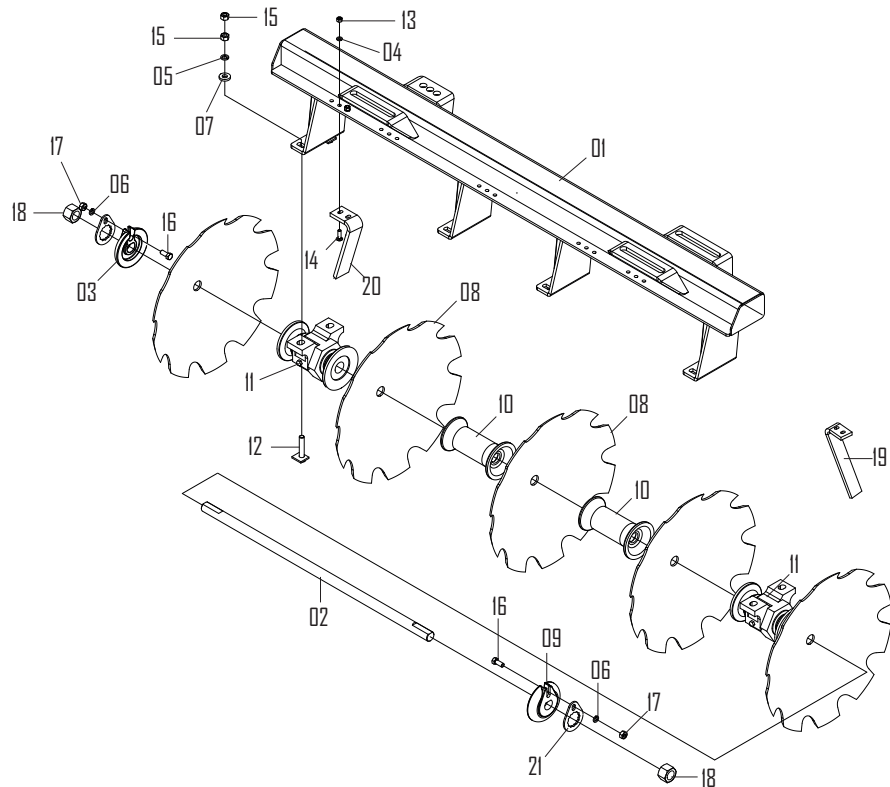


FIGURA 30

ARMAÇÃO COMPLETA - ESP 270mm

ITEM	CÓDIGO	DISCRIMINAÇÃO	12 Discos	14 Discos	16 Discos	18 Discos	20 Discos	22 Discos	24 Discos	26 Discos	28 Discos	30 Discos	ITEM	CÓDIGO	DISCRIMINAÇÃO	12 Discos	14 Discos	16 Discos	18 Discos	20 Discos	22 Discos	24 Discos	26 Discos	28 Discos	30 Discos
01	800.064.0010	Armação dianteira 12 discos.	01										02	800.016.0048	Eixo Ø 1.5/8" x 2098mm.			02							02
01	800.064.0023	Armação dianteira 14 discos.	01	01									03	800.003.0036	Arruela côncava - furo Ø 1.5/8 - 8153T.	02	02	02	04	04	04	04	04	04	04
01	800.064.0205	Armação dianteira 16 discos.			01								04	010.01.0012	Arruela de pressão 1/2" pesada ZB.	12	16	16	16	20	24	28	32	36	42
01	800.064.0020	Armação dianteira 18 discos.				01							05	010.01.0013	Arruela de pressão pesada 3/4" ZB.	08	08	12	16	16	16	16	16	16	16
01	800.064.0019	Armação dianteira 20 discos.					01						06	010.01.0014	Arruela de pressão pesada Ø 5/8" ZB.	04	04	04	08	08	08	08	08	08	08
01	800.064.0017	Armação dianteira 22 discos.						01					07	800.065.0002	Arruela 52mm x 22mm x 8mm - zincado.	08	08	12	16	16	16	16	16	16	16
01	800.064.0003	Armação dianteira 24 discos.							01				08	011.01.0001	Disco côncavo recortado 26" x 6mm eixo 1.5/8".	12	14	16	18	20	22	24	26	28	30
01	800.064.0015	Armação dianteira 26 discos.								01			08	011.01.0002	Disco côncavo recortado 24" x 6mm eixo 1.5/8".	12	14	16	18	20	22	24	26	28	30
01	800.064.0012	Armação dianteira 28 discos.									01		08	011.01.0003	Disco côncavo recortado 28" x 6mm eixo 1.5/8".	12	14	16	18	20	22	24	26	28	30
01	800.064.0013	Armação dianteira 30 discos.										01	09	011.01.0004	Disco côncavo recortado 28" x 7,5mm eixo 1.5/8".	12	14	16	18	20	22	24	26	28	30
01	800.064.0022	Armação traseira 12 discos.	01										09	021.16.0001	Arruela convexa - Furo 1.5/8" - 8153T	02	02	02	04	04	04	04	04	04	04
01	800.064.0024	Armação traseira 14 discos.		01									10	021.18.0001	Fundido nod-carretil separador 225mm com furo de 1.5/8".	06	08	08	06	08	10	12	14	16	18
01	800.064.0021	Armação traseira 16 discos.			01								11	012.02.0002	Mancal axial óleo 1.5/8" x 262mm.	04	04	06	08	08	08	08	08	08	08
01	800.064.0006	Armação traseira 18 discos.				01							12	800.023.0004	Parafuso com trava do mancal.	08	08	12	16	16	16	16	16	16	16
01	800.064.0018	Armação traseira 20 discos.					01						13	008.01.0020	Porca sextavada G2 UNC 1/2" CHV-7/8" pesada ZB 13-FPP.	12	16	16	16	20	24	28	32	36	42
01	800.064.0016	Armação traseira 22 discos.						01					14	009.05.0002	Parafuso francês 1/2" X 1 5/8" RI G2 UNC ZB.	12	16	16	16	20	24	28	32	36	42
01	800.064.0002	Armação traseira 24 discos.							01				15	008.01.0006	Porca sextavada G2 UNC 3/4" CHV-1 1/4" pesada ZB 10-FPP.	16	16	24	32	32	32	32	32	32	32
01	800.064.0011	Armação traseira 26 discos.								01			16	009.01.0043	Parafuso sextavado 5/8" X 1 1/2" RI G2 UNC ZB.	04	04	04	08	08	08	08	08	08	08
01	800.064.0004	Armação traseira 28 discos.									01		17	008.01.0008	Porca sextavada G2 UNC 5/8" CHV-1 1/16" pesada ZB 11-FPP.	04	04	04	08	08	08	08	08	08	08
01	800.064.0014	Armação traseira 30 discos.										01	18	008.01.0002	Porca sextava G5 1.5/8" CHV-2 3/8" pesada ZB 7-FPP.	04	04	04	08	08	08	08	08	08	08
02	800.016.0058	Eixo Ø 1.5/8" x 986mm.					02						19	800.490.0001	Limpador traseiro.	03	04	04	05	06	07	08	09	10	
02	800.016.0052	Eixo Ø 1.5/8" x 1264mm.					02	04	02				20	800.490.0002	Limpador dianteiro.	03	04	04	05	06	07	08	09	11	
02	800.016.0047	Eixo Ø 1.5/8" x 1542mm.	02							02	02		21	800.042.0039	Trava para porca 1.5/8"	04	04	04	08	08	08	08	08	08	08
02	800.016.0044	Eixo Ø 1.5/8" x 1820mm.	02	02																					

CABEÇALHO DE ENGATE COMPLETO

12, 14 e 16 DSC - 235mm || 12 a 14 DSC - 270mm

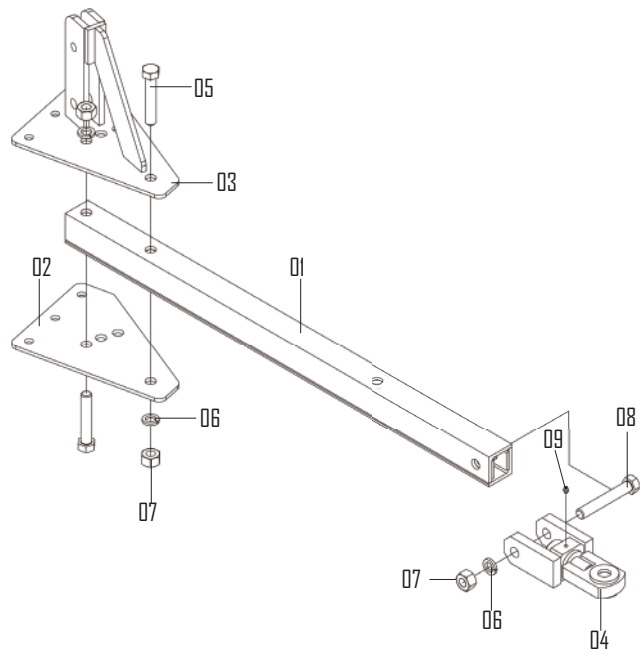


FIGURA 32

ITEM	CÓDIGO	DISCRIMINAÇÃO	QUANT.
01	800.004.0073	Barra completo do cabeçalho.	01
02	800.014.0297	Chapa de regulagem.	01
03	800.041.0053	Suporte de fixação do cabeçalho.	01
04	800.607.0001	Jumelo de engate.	01
05	009.01.0009	Parafuso sextavado 1" X 5 1/2" RP G5 UNC.	02
06	010.01.0007	Arruela de pressão pesada 1" ZB.	03
07	008.01.0009	Porca sextavada G2 UNC 1" CHV- 1 5/8" pesada ZB 8-FPP.	03
08	009.01.0073	Parafuso sextavado 1" x 6 1/2" RP G5 UNC.	01
09	010.04.0002	Graxeira 1/8" BSP 28 FPP reta.	01

CABEÇALHO DE ENGATE COMPLETO - 16 A 30 DISCOS

18 a 32 DSC - 235mm || 16 a 30 DSC - 270mm

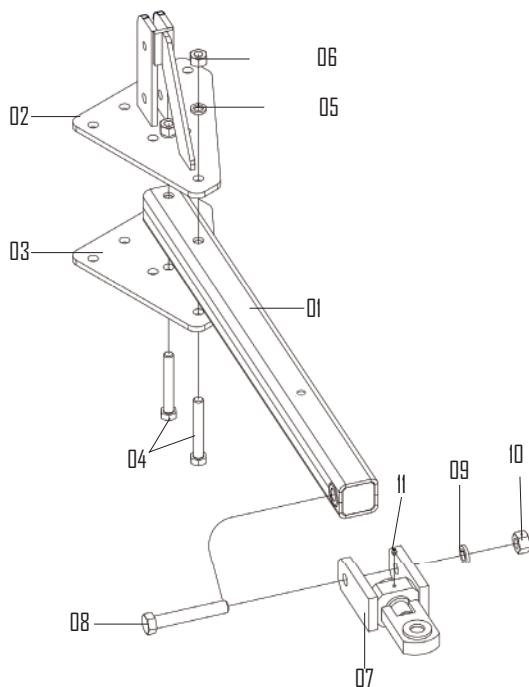


FIGURA 33

ITEM	CÓDIGO	DISCRIMINAÇÃO	QUANT.
01	800.004.0071	Barra do cabeçalho.	01
02	800.041.0049	Suporte de fixação do cabeçalho.	01
03	800.014.0287	Chapa de fixação.	01
04	009.01.0078	Parafuso sextavado 1" X 7" RP G5 UNC.	02
05	010.01.0007	Arruela pressão pesada 1" ZB.	02
06	008.01.0009	Porca sextavada G2 UNC 1" CHV- 1 5/8" pesada ZB 8-FPP.	02
07	800.607.0002	Jumelo de engate.	01
08	009.01.0075	Parafuso sextavado 1 1/4" X 8" RP G5 UNC.	01
09	010.01.0021	Arruela pressão pesada 1 1/4" ZB.	01
10	008.01.0004	Porca sextavada G2 UNC 1 1/4" CHV- 2" pesada ZB 7 FPP.	01
11	010.04.0002	Graxeira 1/8" BSP 28 FPP reta.	01

ADESIVOS GRADE ARADORA ESP. 235mm / 270mm



↳03



↳09



↳04



↳06



↳07



↳08

FIGURAS 34

ITEM	CÓDIGO	DISCRIMINAÇÃO GRADE ESP. 235mm	QUANT.
01	018.01.0194	Adesivo grade aradora.	01
02	018.01.0045	Ícone resina 90x70mm - verde e amarelo.	01
03	018.01.0245	Adesivo grade esp. 235.	01
04	018.01.0231	Adesivo calibragem pneus.	01
05	018.01.0227	Adesivo Inroda 400 x 80mm.	01
06	018.01.0038	Adesivo de advertência disco.	01
07	018.01.0025	Adesivo cuidado com vazamento mangueira.	01
08	018.01.0039	Adesivo grade lubrificar e reapertar.	01

ITEM	CÓDIGO	DISCRIMINAÇÃO GRADE ESP. 270mm	QUANT.
01	018.01.0194	Adesivo grade aradora.	01
02	018.01.0045	Ícone resina 90 x 70mm - verde e amarelo.	01
09	018.01.0246	Adesivo grade esp. 270.	01
04	018.01.0231	Adesivo calibragem pneus.	01
05	018.01.0227	Adesivo Inroda 400 x 80mm.	01
06	018.01.0038	Adesivo de advertência disco.	01
07	018.01.0025	Adesivo cuidado com vazamento mangueira.	01
08	018.01.0039	Adesivo grade lubrificar e reapertar.	01



Rua Piauí, 810 - Cx. Postal 293 CEP 18700-030 - Avaré - SP - Brasil
Site: **inroda.com.br** - E-mail: inroda@inroda.com.br
Fone (14) 3711-3000 - Fax (14) 3711-3002