

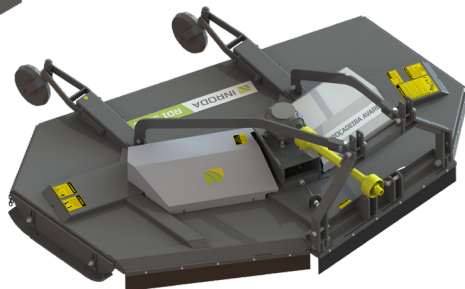
MANUAL DE INSTRUÇÕES E CATÁLOGO DE PEÇAS



Roçadeiras Hidráulicas



RH 1500/1800 Correira



RDI 3000



RH 1500/1800/2000 Transmissão Direta



INRODA

FORÇA EM CAMPO

ATENÇÃO

PARA GARANTIR O BOM FUNCIONAMENTO DAS ROÇADEIRAS RH E RDI, RECOMENDAMOS OS SEGUINTE CUIDADOS EM SUAS OPERAÇÕES:

1. APÓS CONECTADO O EQUIPAMENTO AO TRATOR, EM LOCAL LIMPO E SEGURO, LIBERE LENTAMENTE A EMBREAGEM DA TOMADA DE FORÇA DO MESMO, NÃO PROVOCANDO ACIONAMENTOS BRUSCOS. POIS TAIS ACIONAMENTOS PODEM ACARRETAR EM FADIGAS PREMATURAS DO CARDAN E ATÉ MESMO DANOS NA TRANSMISSÃO DO TRATOR.
2. QUANDO AS FACAS ATINGIREM O GIRO DE TRABALHO, COMECE A ROÇAR.

Revisão: 00
Código: 022.29.0012



ATENÇÃO

Os desenhos contidos neste manual de instruções e catálogo de peças são meramente ilustrativos.



CONTATO

*Em caso de dúvidas, nunca opere ou manuseie o equipamento, consulte sempre o Pós Venda.
E-mail: posvenda@inroda.com.br*



INRODA

FORÇA EM CAMPO

CERTIFICADO DE GARANTIA

A **INRODA** – Indústria de Roçadeiras Desbravador Avaré Ltda. outorga aos seus Clientes e aos Revendedores garantia de 06 (seis) meses para os equipamentos fabricados pela INRODA, contados a partir da data de entrega na nota fiscal de faturamento ao primeiro consumidor final, se comprometendo a reparar e/ou substituir componentes que tenham defeito de fabricação comprovados durante o referido período.

Estão excluídos da garantia:

- O ressarcimento de custos com fretes, deslocamentos e outras despesas; sendo de responsabilidade do revendedor.
- Peças que compõem o equipamento, mas que não são de fabricação da **INRODA**, como cardans, pneus, componentes hidráulicos, correias, entre outros. A garantia de tais componentes é responsabilidade de seus respectivos fabricantes.
- Componentes que apresentarem danos ou quebras ocasionados por desgaste normal e/ou forem constatados indícios de má utilização ou falta de manutenção do equipamento.
- A responsabilidade da **INRODA** sobre qualquer dano ocorrido ao equipamento no momento do transporte.
- Equipamento que teve suas características originais modificadas sem autorização prévia da **INRODA**, bem como, o uso de peças não originais.

Para requerer a garantia do produto o revendedor deve ser acionado pelo Cliente para realização do primeiro atendimento, identificação do problema e reparação do equipamento, fazendo a substituição dos componentes que forem necessários. Quando se esgotar as possibilidades de resolução do atendimento por parte do revendedor sem a resolução do problema, deverá ser solicitado o apoio da equipe técnica INRODA por meio do formulário de solicitação de garantia. Todos os itens/peças substituídas em atendimento à garantia do equipamento serão de propriedade exclusiva da **INRODA**. Os componentes substituídos, seja pelo revendedor ou pela equipe técnica **INRODA**, serão analisados em fábrica e, caso seja concluído que não se trata de defeito de fabricação, a responsabilidade pelos custos gerados com a substituição dos itens/peças do equipamento será do revendedor.

Todo e qualquer reparo que seja necessário no equipamento poderá ser realizado apenas com autorização prévia e expressa da **INRODA**, mediante a apresentação de orçamento descrevendo o serviço a ser feito e as peças a serem utilizadas. As condições do certificado de garantia não constituem motivo para rescisão, suspensão ou adiamento de pagamentos do contrato de compra do equipamento.

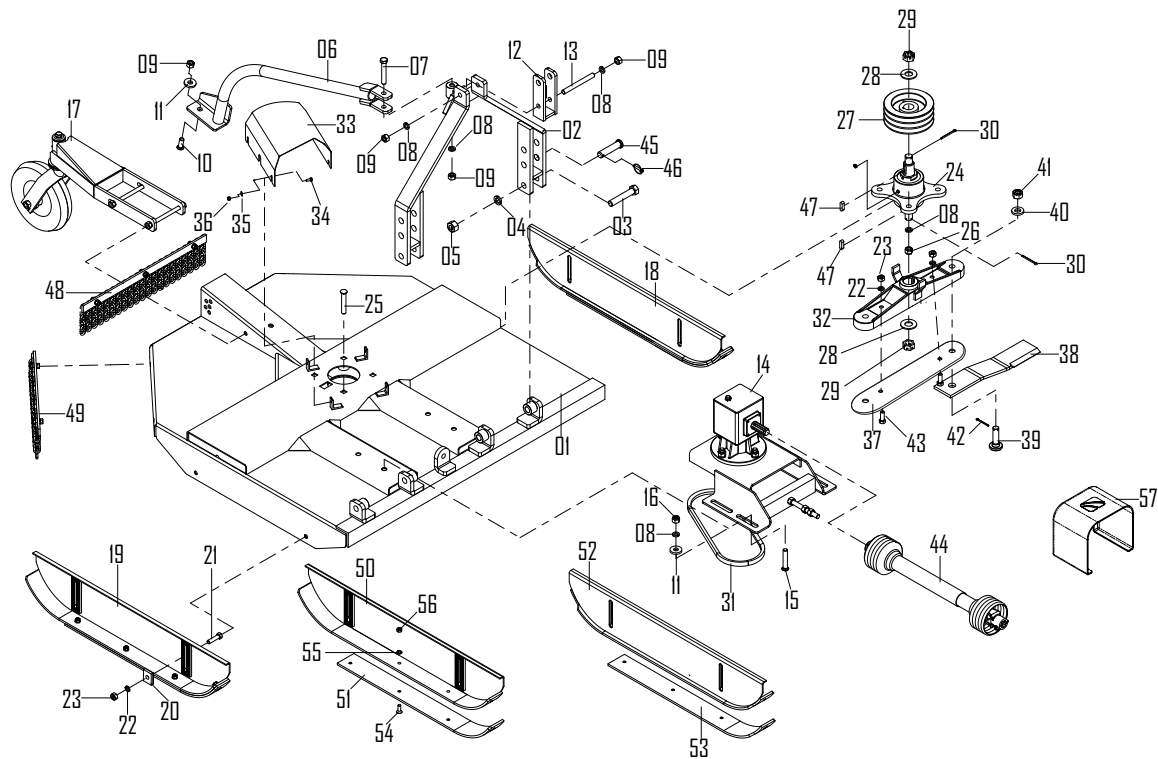
É direito da **INRODA**, a seu exclusivo critério, realizar alterações e/ou melhorias no equipamento sem aviso prévio, dispensada a obrigatoriedade de aplicação das mesmas alterações/melhorias à equipamentos anteriormente fabricados.

CATÁLOGO DE PEÇAS

ÍNDICE

PÁGINA	DISCRIMINAÇÃO DO PRODUTO
31 - 32	Roçadeira Hidráulica RH 1500/1800 Correia.
33 - 34	Roçadeira dupla Inroda RDI 3000.
35- 36	Roçadeira Hidráulica RH 1500/1800 Transmissão direta.
37	Mandril CPL - RDI 3000.
38	Caixa de Transmissão Comer LF-140J (RH 1500/1800).
39	Caixa de Transmissão Comer LF-227J (RDI 3000).
40	Roda Traseira completa.
41	Suporte c/ multiplicador CPL RDI 3000.
42	Suporte com Caixa Transmissão CPL RH 1800/1500.
43	Adesivos RH 1800/1500 - RDI 3000.
44 -45	Anotações.

ROÇADEIRA HIDRÁULICA RH 1500/1800 COM CORREIA



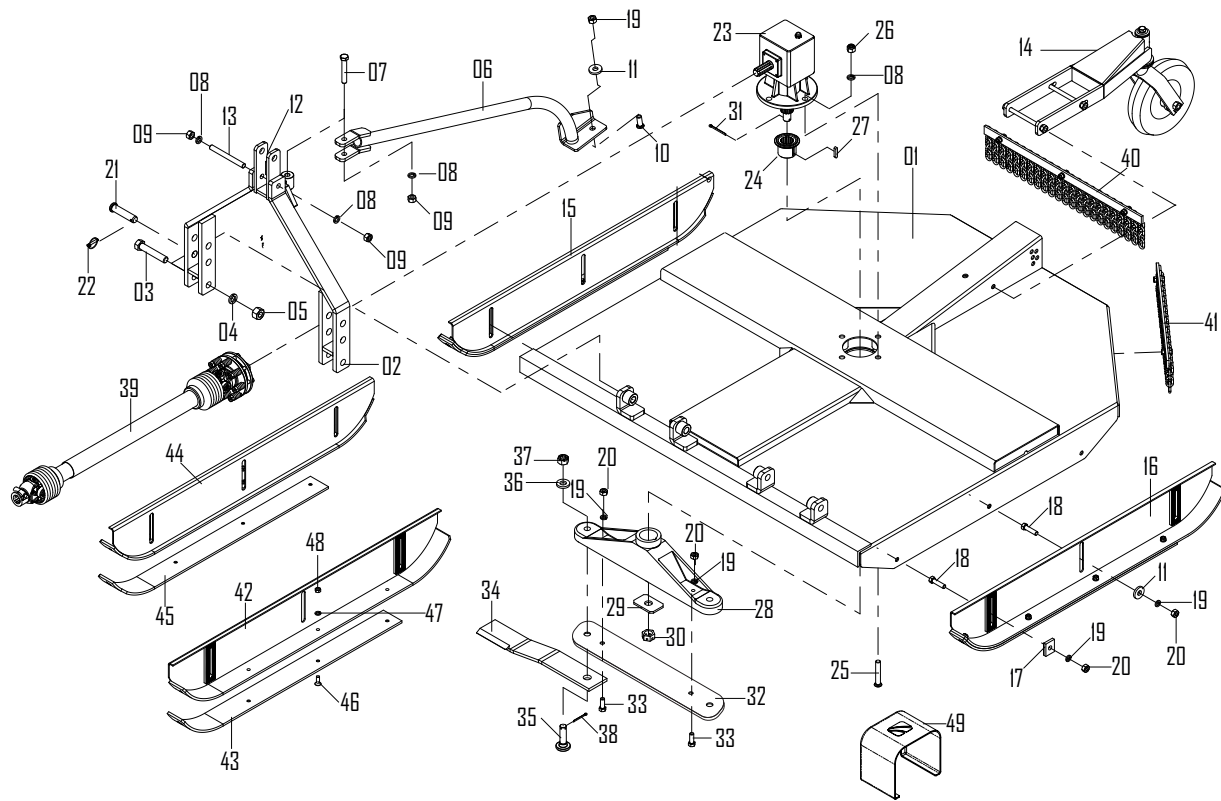
ROÇADEIRA HIDRÁULICA RH 1500/1800 COM CORREIA

ITEM	CÓDIGO	DISCRIMINAÇÃO	RH 1500	RH 1800	TODOS	ITEM	CÓDIGO	DISCRIMINAÇÃO	RH 1500	RH 1800	TODOS
01	800.015.0009	Chassi RH 1800 com correia.		01		34	009.01.0042	Parafuso sextavado 5/16" X 3/4 " RI G2 UNC ZB.			01
01	800.015.0011	Chassi RH 1500 com correia.	01			35	010.01.0008	Arruela lisa pesada 5/16" ZB.			04
02	800.007.0005	Cabeçalho de engate RH 1500/1800.		01		36	008.02.0002	Porca parlock nylon G2 UNC 5/16" CHV- 1/2" ZB 18-FPP.			04
03	009.01.0009	Parafuso sextavado 1" x 5 1/2" RP G5 UNC.			02	37	800.004.0044	Protetor do suporte das facas SP 1800/ 3400 TF.		01	04
04	010.01.0007	Arruela pressão pesada 1" ZB.			02	37	800.004.0045	Protetor do suporte das facas RH 1500.	01		
05	008.01.0009	Porca sextavada G2 UNC 1" CHV- 1 5/8" pesada ZB 8-FPP.			02	38	800.020.0007	Faca RH 1800.		02	
06	800.049.0002	Mão francesa RH 1800.		01		38	800.020.0006	Faca RH 1500.	02		
06	800.049.0001	Mão francesa RH 1500.			01	39	800.066.0011	Parafuso das facas forjado com tempera.			
07	009.01.0030	Parafuso sextavado 3/4" x 4 1/2" RP G2 UNC ZB.			01	40	800.003.0002	Arruela Ø52,5 x Ø26,5 x 5/16".			02
08	010.01.0013	Arruela pressão pesada 3/4" ZB.			11	41	008.03.0001	Porca castelo G2 UNS 1" CHV- 1 1/2" ZB 14-FPPA22.5MM.			02
09	008.01.0006	Porca sextavada G2 UNC 3/4" CHV- 1 1/4" pesada ZB 10-FPP.			04	42	010.05.0004	Cupilha 3/16" x 2.1/2".			02
10	009.05.0005	Parafuso francês 3/4" x 2" RI G2 UNC ZB.			01	43	009.01.0045	Parafuso sextavado de 5/8" x 1.3/4" UNC.			02
11	800.003.0005	Arruela 52 x 22 x 8.	05	07		44	020.03.0010	Cardan CC 5002/4P.		01	02
12	800.018.0003	Engate oscilante.			01	44	020.03.0001	Cardan CC2001/18P.	01		
13	800.029.0004	Tirante 3/4" x 185mm.			01	45	800.037.0020	Pino de engate.			
14	800.041.0019	Suporte com multiplicador completo RH 1800.			01	46	010.09.0001	Trava com argola 5/16" x 50 mm.			02
15	009.05.0006	Parafuso francês 3/4" x 4" RP G2 UNC ZB.			04	47	010.02.0006	Chaveta quad 1/2" x 45 mm oleado com tratamento.			02
16	008.02.0005	Porca parlock nylon G2 UNC 3/4" CHV- 1 1/16" ZB 10-FPP.			04	48	800.050.0008	Corrente central RH 1800.		01	02
17	800.027.0006	Roda traseira completa - RH 1500/1800.			01	48	800.050.0006	Corrente central RH 1500.	01		
18	800.052.0013	Sapata cpl RH 1800 L.E.		01		49	800.050.0007	Corrente lateral RH 1800.		02	
18	800.052.0001	Sapata cpl RH 1500 L.E.		01		49	800.050.0005	Corrente lateral RH 1500.	02		
19	800.052.0009	Sapata cpl RH 1800 L.D.		01		50	800.052.0010	Sapata RH 1800 L.D.		01	01
19	800.052.0005	Sapata cpl RH 1500 L.D.		01		50	800.052.0006	Sapata RH 1500 L.D.	01		
20	800.048.0001	Cremalheira menor da sapata.			04	51	800.052.0012	Sapata inferior L.D.		01	01
21	009.01.0049	Parafuso sextavado 5/8" x 2 1/2" RP G2 UNC ZB.			06	51	800.052.0008	Sapata inferior L.D.	01		
22	010.01.0014	Arruela pressão pesada 5/8" ZB.		06	08	52	800.052.0014	Sapata RH 1800 L.E.		01	01
23	008.01.0008	Porca sextavada G2 UNC 5/8" CHV- 1 1/16" pesada ZB 11-FPP.		06	08	52	800.052.0002	Sapata RH 1500 L.E.	01		
24	800.022.0007	Mandril menor cpl.			01	53	800.052.0016	Sapata inferior L.E.		01	01
25	009.05.0007	Parafuso francês 3/4" x 4 1/2" RP G2 UNC ZB.			04	53	800.052.0004	Sapata inferior L.E - (RH 1500).	01		
26	008.02.0001	Porca parlock nylon G2 UNF 3/4" CHV-1 1/16" ZB 16-FPP.			04	54	009.04.0002	Parafuso allen cabeça chata 12 x 35 mm.			08
27	022.42.0003	Polia condutora 3 canais-furo cônico.			01	55	010.01.0012	Arruela de pressão 1/2" pesada.			08
28	800.003.0012	Arruela 66 mm x 33 mm x 6,35 mm.			02	56	008.05.0001	Porca sextavada 12 mm x 1,75.			08
29	008.03.0003	Porca castelo G2 UNF1.1/4" CHV 1.7/8" ZB 12-FPP.			02	57	020.10.0001	Protetor de cardan RH.			01
30	010.05.0001	Cupilha 1/4" x 3".			02						
31	016.01.0001	Correia C-51.			03						
32	800.041.0023	Suporte das facas RH 1800 com correia.			01						
33	800.026.0007	Proteção da correia.									

ROÇADEIRA DUPLA INRODA - RDI 3000

ITEM	CÓDIGO	DISCRIMINAÇÃO	QUANT.	ITEM	CÓDIGO	DISCRIMINAÇÃO	QUANT.
01	800.015.0012	Chassis RDI 3000.	01	39	009.01.0030	Parafuso sextavado 3/4" x 4 1/2" RP G2 UNC ZB.	02
02	800.022.0007	Mandril menor CPL.	01	40	800.026.0008	Proteção das correias L.E RDI 3000.	01
03	800.007.0006	Cabeçalho de engate RDI 3000.	01	41	800.026.0009	Proteção das correias L.D RDI 3000.	01
04	800.018.0003	Engate oscilante.	02	42	010.01.0008	Arruela lisa 5/16" ZB.	08
05	022.42.0003	Polia condutora de 3 canais-furo cônico.	02	43	008.02.0002	Porca parlock nylon G2 UNC 5/16" CHV- 1/2" ZB 18-FPP.	08
06	800.003.0012	Arruela 66mm x 33mm x 6,35mm.	04	44	800.037.0020	Pino de engate.	04
07	008.03.0003	Porca castelo G2 UNF1.1/4" CHV 1.7/8" ZB 12-FPP.	03	45	010.09.0001	Trava argola 5/16" x 50mm.	04
08	010.05.0001	Cupilha 1/4" x 3".	04	46	800.042.0012	Trava maior do cabeçalho cpl.	01
09	800.027.0006	Roda traseira cpl - RH 1500/1800.	02	47	800.042.0013	Trava menor completa.	01
10	009.05.0007	Parafuso francês 3/4" x 4 1/2" RP G2 UNC ZB.	08	48	800.023.0001	Parafuso com trava 3/4 x 2 1/2.	02
11	010.01.0013	Arruela pressão pesada 3/4" ZB.	20	49	800.050.0003	Corrente cpl - RDI 3000.	04
12	008.02.0001	Porca parlock nylon G2 UNF 3/4" CHV-1 1/16" ZB 16-FPP.	08	50	800.050.0004	Corrente cpl maior - RDI 3000.	01
13	800.041.0039	Suporte das facas RDI.	02	51	020.03.0010	Cardan CC 5002/4P com tubo quadrado.	01
14	010.02.0006	Chaveta quad 1/2" x 45mm oleado com tratamento.	04	52	800.052.0021	Sapata RDI 3000 L.D.	01
15	800.022.0006	Mandril maior cpl.	01	53	800.052.0020	Sapata inferior L.D.	01
16	800.025.0003	Porca do eixo das facas.	02	54	800.052.0022	Sapata RDI 3000 L.E.	01
17	010.01.0014	Arruela pressão pesada 5/8" ZB.	06	55	800.052.0019	Sapata inferior L.E.	01
18	008.01.0008	Porca sextavada G2 UNC 5/8" CHV- 1 1/16" pesada ZB 11-FPP.	06	56	009.04.0002	Parafuso allen cab. chata M12 x 35MM RI G2.	08
19	800.020.0038	Faca RDI 580 mm.	04	57	010.01.0012	Arruela pressão pesada 1/2" ZB.	08
20	800.023.0002	Parafuso de fixação das facas SP1 SP2 - 1" x 80mm RF.	04	58	008.05.0001	Porca M12 x 1.75 ZB CHV 19.	08
21	800.003.0002	Arruela Ø52,5 x Ø26,5 x 5/16".	04	59	020.10.0001	Protetor de cardan RH.	01
22	008.03.0001	Porca castelo G2 UNS 1" CHV- 1 1/2" ZB 14-FPP A 22.5mm.	04				
23	010.05.0004	Cupilha 3/16" x 2.1/2".	02				
24	009.01.0009	Parafuso sextavado 1" x 5 1/2" RP G5 UNC.	04				
25	010.01.0007	Arruela pressão pesada 1" ZB.	02				
26	008.01.0009	Porca sextavada G2 UNC 1" CHV- 1 5/8" pesada ZB 8-FPP.	02				
27	800.029.0004	Tirante 3/4" x 185mm.	02				
28	008.01.0006	Porca sextavada G2 UNC 3/4" CHV- 1 1/4" pesada ZB 10-FPP.	06				
29	800.052.0024	Sapata cpl RDI 3000 L.E.	01				
30	800.052.0023	Sapata cpl RDI 3000 L.D.	01				
31	800.048.0001	Cremalheira menor da Sapata.	04				
32	009.01.0049	Parafuso sextavado 5/8" x 2 1/2" RP G2 UNC ZB.	04				
33	800.041.0022	Suporte c/ multiplicador cpl RDI 3000.	01				
34	016.01.0003	Correia C77.	03				
35	016.01.0006	Correia C100.	03				
36	009.05.0006	Parafuso francês 3/4" x 4" RP G2 UNC ZB.	04				
37	800.003.0005	Arruela 52 x 22 x 8.	04				
38	008.02.0005	Porca parlock nylon G2 UNC 3/4" CHV- 1 1/16" ZB 10-FPP.	06				

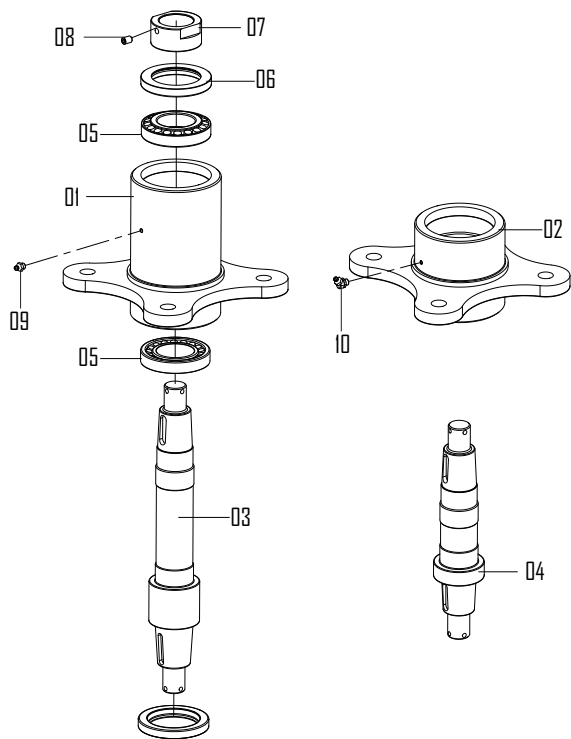
ROÇADEIRA HIDRÁULICA INRODA RH 1500/1800/2000 TRANSMISSÃO DIRETA



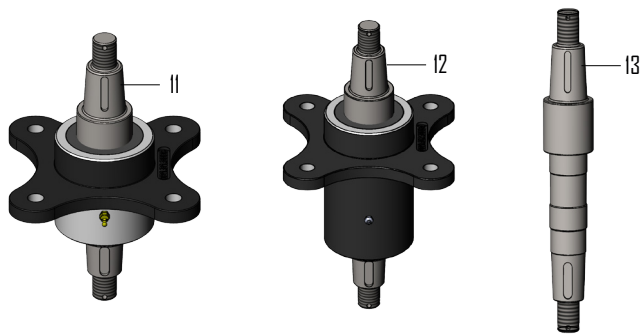
ROÇADEIRA HIDRÁULICA INRODA RH 1500/1800/2000 TRANSMISSÃO DIRETA

ITEM	CÓDIGO	DISCRIMINAÇÃO	RH 1500	RH 1800	RH 2000	TODOS	ITEM	CÓDIGO	DISCRIMINAÇÃO	RH 1500	RH 1800	RH 2000	TODOS
01	800.015.0008	Chassi RH 1800 transmissão direta.		01			29	800.014.0108	Chapa de fixação.				01
01	800.015.0010	Chassi RH 1500 transmissão direta.	01				30	008.03.0003	Porca castelo 1.1/4" UNF.				01
01	800.015.0109	Chassi RH 2000 transmissão direta.			01		31	010.05.0001	Cupilha 1/4" x 3.				01
02	800.007.0005	Cabeçalho de engate RH 1500/1800.				01	32	800.004.0044	Barra inferior de fixação das facas - RH 1800.		01		
03	009.01.0009	Parafuso sextavado 1" x 5 1/2" RP G5 UNC.				02	32	800.004.0045	Barra inferior de fixação das facas - RH 1500.	01			
04	010.01.0007	Arruela pressão pesada 1" ZB.				02	33	009.01.0045	Parafuso sext. 5/8" x 1 3/4" RI G2 UNC ZB.				02
05	008.01.0009	Porca sextavada G2 UNC 1" CHV- 1 5/8" pesada ZB 8-FPP.				02	34	800.020.0007	Faca RH 1800.		02		
06	800.049.0002	Mão francesa RH 1800.		01			34	800.020.0006	Faca RH 1500.		02		
06	800.049.0001	Mão francesa RH 1500.	01				35	800.066.0011	Parafuso das facas forjado c/ tempera.				02
06	800.049.0006	Mão francesa RH 2000.			01		36	800.003.0002	Arruela 52,5 x 26,5 x 5/16".				02
07	009.01.0030	Parafuso sext. 3/4" x 4 1/2" RP G2 UNC ZB.				01	37	008.03.0001	Porca castelo G2 UNS 1" CHV- 1 1/2" ZB 14-FPPA22.5MM.				02
08	010.01.0013	Arruela pressão pesada 3/4" ZB.				07	38	010.05.0004	Cupilha 3/16" x 2 1/2".				02
09	008.01.0006	Porca sext. G2 UNC 3/4" CHV- 1 1/4" pesada ZB 10-FPP.				04	39	020.03.0009	Cardan CC 2026/ 3PE.				01
10	009.05.0005	Parafuso francês 3/4" x 2" RI G2 UNC ZB.				01	40	800.050.0008	Corrente central RH 1800.		01		
11	800.003.0005	Arruela 52 x 22 x 8.		01	03		40	800.050.0006	Corrente central RH 1500.	01			
12	800.018.0003	Engate Oscilante.				01	40	800.050.0042	Corrente central RH 2000.			01	
13	800.029.0004	Tirante 3/4" x 185 mm.				01	41	800.050.0007	Corrente lateral RH 1800.		02		
14	800.027.0006	Roda traseira cpl - RH 1500/1800.				01	41	800.050.0005	Corrente lateral RH 1500.	02			
15	800.052.0013	Sapata cpl RH 1800 L.E.				01	41	800.050.0043	Corrente lateral RH 2000.			01	
15	800.052.0001	Sapata cpl RH 1500 L.E.				01	42	800.052.0010	Sapata RH 1800 L.D.		01		
16	800.052.0009	Sapata cpl RH 1800 L.D.				01	42	800.052.0006	Sapata RH 1500 L.D.	01			
16	800.052.0005	Sapata cpl RH 1500 L.D.				01	43	800.052.0012	Sapata inferior L.D.	01	01		
17	800.048.0001	Cremalheira menor da sapata.				04	43	800.052.0008	Sapata inferior L.D.	01			
18	009.01.0049	Parafuso sextavado 5/8" x 2 1/2" RP G2 UNC ZB.		04	06		44	800.052.0014	Sapata RH 1800 L.E.		01		
19	010.01.0014	Arruela pressão pesada 5/8" ZB.		06	08		44	800.052.0002	Sapata RH 1500 L.E.	01			
20	008.01.0008	Porca sext. G2 UNC 5/8" CHV- 1 1/16" pesada ZB 11-FPP.		06	08		45	800.052.0016	Sapata inferior L.E.		01		
21	800.037.0020	Pino de engate.				02	45	800.052.0004	Sapata inferior L.E.	01			
22	010.09.0001	Trava argola 5/16" x 50 mm.				02	46	009.04.0002	Parafuso allen cab. chata 12 x 35 mm.				08
23	020.01.0001	Caixa de transmissão LF140J _CCW anti-horário AM 140-878.				01	47	010.01.0012	Arruela de pressão 1/2" pesada.				08
24	800.006.0013	Bucha estriada da caixa LF140J.				01	48	008.05.0001	Porca sextavada 12mm x 1,75.				08
25	009.05.0007	Parafuso francês 3/4" x 4 1/2" RP G2 UNC ZB.				04	49	020.10.0001	Protetor de cardan RH.				01
26	008.02.0001	Porca parlock nylon G2 UNF 3/4" CHV-1 1/16" ZB 16-FPP.				04							
27	010.02.0001	Chaveta quad. 3/8" x 50mm oleado com tratamento.				01							
28	800.041.0017	Suporte das facas RH 1800 sem correia.		01									
28	800.041.0016	Suporte das facas RH 1500 sem correia.	01										

MANDRIL COMPLETO - RDI 3000



ITEM	CÓDIGO	DISCRIMINAÇÃO	QUANT.
01	800.022.0004	Mandril maior RDI.	01
02	800.022.0005	Flange mandril RH 1500/1800 e RDI 3000.	01
03	800.016.0021	Eixo do mandril maior RDI 3000.	01
04	800.016.0020	Eixo do mandril menor RH 1500 / RH 1800.	01
05	006.01.0011	Rolamento 30211.	02
06	007.01.0015	Retentor 73mm x 101.6mm x 12.7mm BG NBR - 4700.	01
07	800.025.0004	Porca do eixo do mandril.	01
08	009.14.0001	Parafuso allen S/C 3/8" x 1/2" RI G2 UNC.	01
09	010.04.0002	Graxeira 1/8" BSP 28 FPP reta.	01
10	010.04.0004	Graxeira 1/8" BSP - 45 GR.	01
11	800.022.0008	Mandril direito completo.	01
12	800.022.0006	Mandril esquerdo completo.	01
13	800.016.0022	Eixo mandril menor RDI 3000.	01



CAIXA DE TRANSMISSÃO COMER LF-140 J RH 1500/1800/2000 CORREIA | TRANSMISSÃO

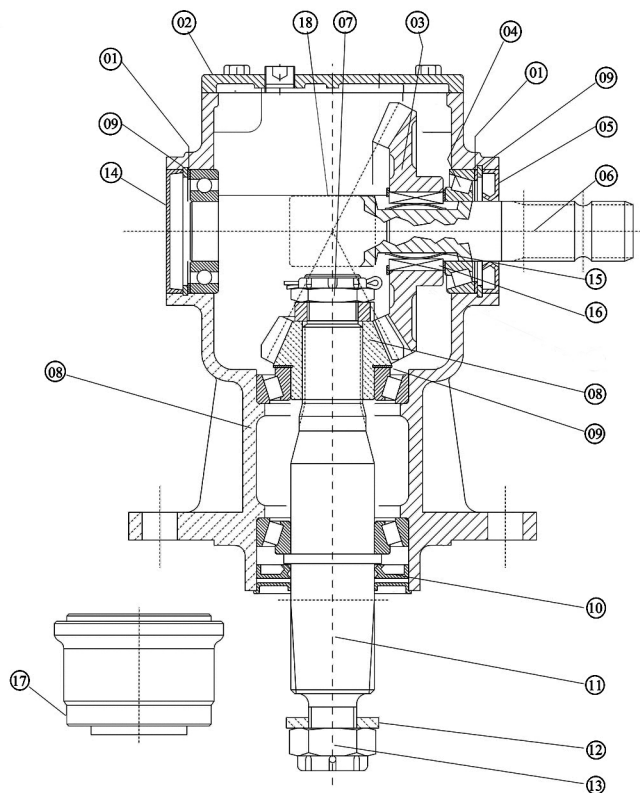


FIGURA 66

ITEM	CÓDIGO	DISCRIMINAÇÃO	QUANT.
01	020.01.0008	Kit de ajuste (60,3 x 71,7mm) ref:0.248.75.00.00 LF140J.	02
02	020.01.0010	Tampa superior ferro ref:0.140.1302.00 - LF140J.	01
03	020.01.0012	Coroa cônica Z-27 ref:0.140.5004.00 - LF140J.	01
04	006.01.0014	Rolamento 30207.	01
05	007.01.0017	Retentor (35 x 72 x 10mm) ref:8.7.3.00055 - LF140J.	01
06	020.01.0016	Eixo entrada ref:0.140.02008.00 - LF140J.	01
07	008.03.0005	Porca castelo (M30 x 1,5mm) ref:0.132.7106.00 - LF140J.	01
08	020.11.0001	Pinhão cônico Z-14 ref:0.116.6005.00.10 - LF140J.	01
09	020.01.0017	Kit de ajuste (50,3 x 70,3mm) ref:0.712.7500.00.50 - LF140J.	01
10	007.01.0002	Retentor 50mm x 90mm x 10mm BRG NBR -4570.	01
11	020.01.0018	Eixo de saída ref: 0.140.3002.00.20LF140J.	01
12	010.01.0026	Arruela lisa (31 x 56 x 6mm) ref:0.139.7101.00.50 - LF140J.	01
13	008.03.0006	Porca castelo (M30 x 2mm) ref:0.140.7102.00.50 - LF140J.	01
14	020.01.0020	Tampa protetora traseira borracha ref:8.7.0.00744.30LF140.	01
15	020.01.0023	Cinta elástica (mola) ref: 0.267.7110.00.30 - LF140J.	02
16	020.01.0024	Chave de giro livre (chaveta) ref: 0.267.7109.00.30 LF40J.	02
17	005.04.0001	Bucha estriada ref: 0.139.7000.00.50 - LF140J.	01
18	006.01.0021	Rolamento cilíndrico 6207 - CT15001.	01
19	006.01.0018	Rolamento 30210.	02
20	010.01.0025	Arruela de proteção do retentor ref: 0.139.7100.00.50LF140.	01

Nota: caixa de transmissão - 1L de óleo EG90 (cód. 017.03.0001)

CAIXA DE TRANSMISSÃO COMPLETO RDI 3000

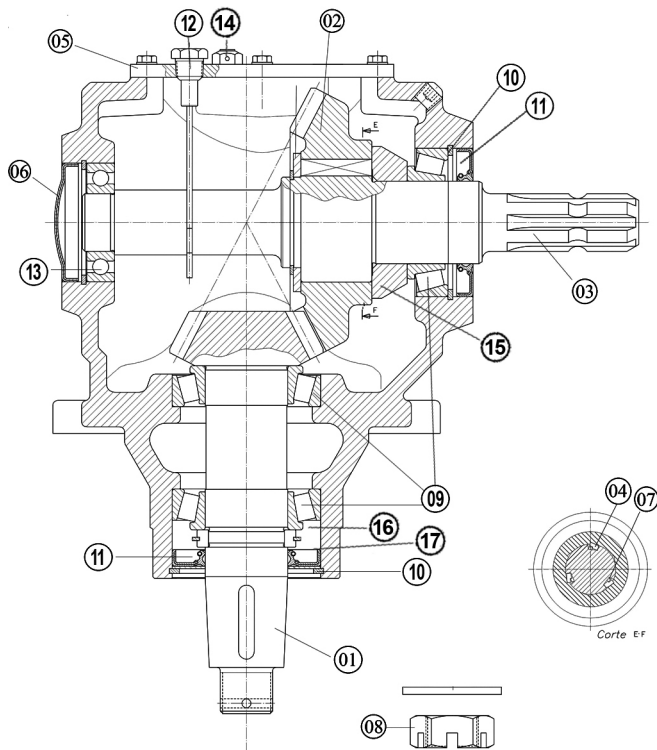
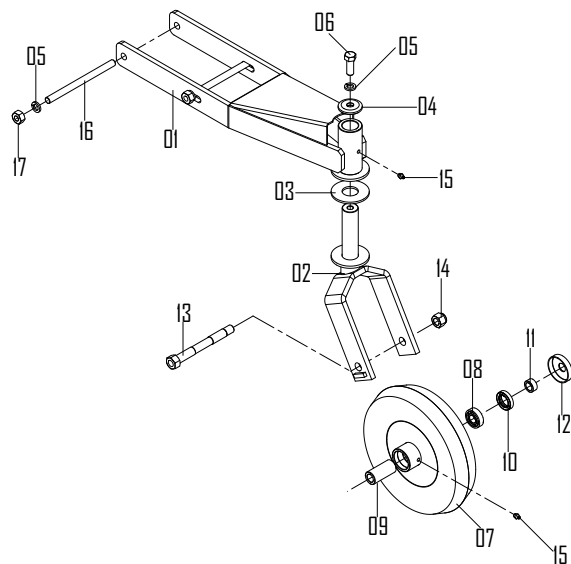


FIGURA 67

ITEM	CÓDIGO	DISCRIMINAÇÃO	QUANT.
01	020.01.0028	Pinhão Z-13 84136-HD cônico - CT15001.	01
02	020.01.0029	Coroa Z-25 85136-HE cônica - CT15001.	01
03	020.01.0030	Eixo entrada para cardan 88125-01 - CT15001.	01
04	010.02.0008	Chaveta CH-17 - CT15001.	01
05	020.01.0032	Tampa superior ferro 89116 - CT15001.	01
06	000.00.0000	Tampa (11726).	03
07	005.01.0017	Mola ML-06 - CT15001.	01
08	008.03.0003	Porca castelo G2 UNF1.1/4" CHV 1.7/8" ZB 12-FPP.	01
09	006.01.0015	Rolamento 32210.	03
10	022.02.0013	Anel de retenção E 90.	02
11	007.01.0002	Retentor 50mm x 90mm x 10mm BRG NBR -4570.	02
12	020.01.0026	Respiro 1/2" ref.: 8.6.00269.50 -LF140J.	01
13	006.01.0021	Rolamento cilíndrico 6207 - CT15001.	01
14	020.01.0043	Respiro 1/4 BSP RP-02 - CT15001.	01
15	020.01.0035	Anel de encosto AE-20 - CT15001.	01
16	020.01.0031	Anel espaçador AE-13 60 x 2mm - CT15001.	01
17	020.01.0039	Anel elástico ARE-02 65 x 45 x 10mm - CT15001.	01

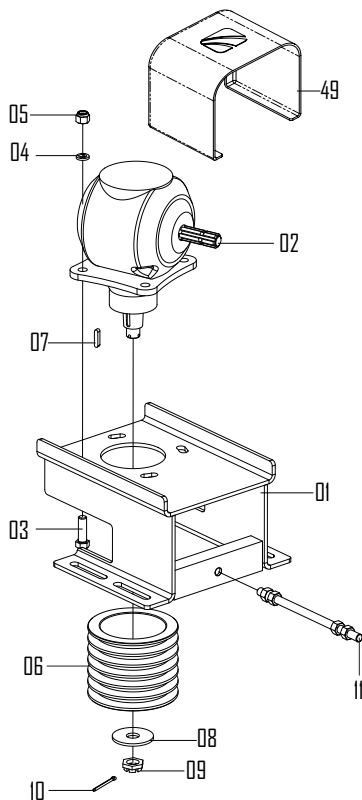
Nota: caixa de transmissão - 2.500ml de óleo EG90 (cód. 017.03.0001).

RODA TRASEIRA COMPLETA



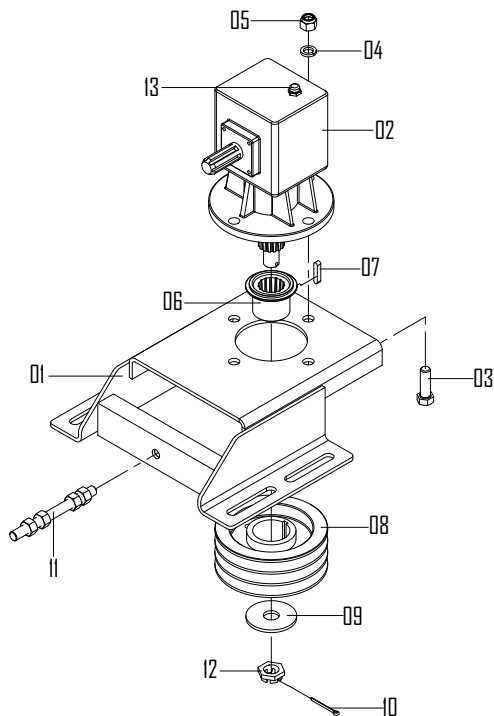
ITEM	CÓDIGO	DISCRIMINAÇÃO	QUANT.
01	800.041.0013	Suporte da roda.	01
02	800.045.0002	Garfo da roda cpl.	01
03	800.003.0011	Arruela lisa 90 x 38,5 x 4,75mm.	01
04	800.003.0009	Arruela de fixação da roda.	01
05	010.01.0014	Arruela pressão pesada 5/8" ZB.	05
06	009.01.0045	Parafuso sext. 5/8" x 1 3/4" RI G2 UNC ZB.	01
07	800.027.0007	Roda p/ RH 1500 - 1800.	01
08	006.01.0005	Rolamento 6204 ZZ.	02
09	800.006.0022	Bucha 33 x 20 x 72mm.	01
10	007.01.0014	Retentor 30mm x 47mm x 10mm BRGG NBR-6515.	02
11	800.006.0016	Bucha 29 x 20,6 x 14.	02
12	800.028.0010	Tampa protetora.	02
13	800.016.0017	Eixo da roda roçadeira hidráulica.	01
14	008.02.0005	Porca parlock nylon G2 UNC 3/4" CHV- 1 1/16" ZB 10-FPP.	01
15	010.04.0002	Graxeira 1/8" BSP 28 FPP reta.	02
16	800.029.0005	Tirante 5/8" x 240 mm.	02
17	008.01.0008	Porca sext G2 UNC 5/8" CHV- 1 1/16" pesada ZB 11-FPP.	04

SUPORTE DA CAIXA TRANSMISSÃO COMPLETA RDI 3000



ITEM	CÓDIGO	DISCRIMINAÇÃO	QUANT.
01	800.041.0021	Suporte do multiplicador.	01
02	020.01.0002	Caixa de transmissão CT15001-ZH.	01
03	009.01.0026	Parafuso sext 3/4" x 2 1/2" RP G2 UNF ZB.	04
04	010.01.0013	Arruela pressão pesada 3/4" ZB.	04
05	008.02.0001	Porca parlock nylon G2 UNF 3/4" CHV-1 1/16" ZB 16-FPP.	01
06	800.024.0002	Polia de 6 canais.	01
07	010.02.0002	Chaveta quad, 3/8" x 45mm oleado c/ tratamento.	01
08	800.003.0004	Arruela lisa 92mm x 31mm x 6.35mm.	01
09	008.03.0006	Porca castelo (M30 x 2mm) Ref: 0.140.7102.00.50 - LF140J.	01
10	010.05.0001	Cupilha 1/4" x 3".	01
11	800.029.0006	Tirante completo RH 1800.	01
12	020.10.0001	Protetor do cardan RH.	01

SUPORTE COM CAIXA TRANSMISSÃO COMPLETA RH 1800/1500



ITEM	CÓDIGO	DISCRIMINAÇÃO	QUANT.
01	800.041.0012	Suporte do multiplicador RH 1500/1800	01
02	020.01.0001	Caixa de transmissão LF140J _ CCW anti-horário AM 140-878.	01
03	009.01.0026	Parafuso sextavado 3/4" x 2 1/2" RP G2 UNF ZB.	04
04	010.01.0013	Arruela pressão pesada A 3/4" ZB	04
05	008.02.0001	Porca parlock nylon G2 UNF 3/4" CHV-1 1/16" ZB 16-FPP.	04
06	800.006.0013	Bucha estriada da caixa LF140J.	01
07	010.02.0001	Chaveta quadrada 3/8" x 50mm oleado c/ tratamento.	01
08	022.42.0001	Polia conduzida 3 canais SP 1800/3400 TF.	01
09	800.003.0004	Arruela lisa 92mm x 31mm x 6.35mm.	01
10	010.05.0004	Cupilha 3/16" x 2 1/2".	01
11	800.029.0006	Tirante completo RH 1800.	01
11	800.029.0008	Tirante completo RH 1500.	01
12	008.03.0006	Porca castelo (M30x2mm) ref: 0.140.7102.00.50 - LF140J.	01
13	022.16.0001	Respiro 1/2 NPT 14 fios maior caixa de transmissão COMER.	01



↳01



↳02



↳03



↳04



↳05



↳06



↳10



↳11



↳12



↳13



↳07



↳09



↳08

Kit de Adesivos (com * para todos)

ITEM	CÓDIGO	DESCRIÇÃO	QUANT.
01*	018.01.0010	Adesivo segurança perigo roçadeiras.	01
02*	018.01.0009	Adesivo segurança cuidado roçadeiras.	01
03*	018.01.0017	Adesivo segurança advertência.	01
04*	018.01.0007	Adesivo segurança lubrificar e reapertar.	01
05*	018.01.0031	Adesivo atenção manual de instruções.	01
06*	018.01.0030	Adesivo segurança atenção tamanho do cardan.	01
07	018.01.0029	Adesivo segurança atenção RH.	01
08*	018.01.0016	Adesivo engraxadeira - 30 mm.	02
09	018.01.0177	Adesivo segurança atenção RH TD.	01
10*	018.01.0163	Adesivo roçadeiras Avaré 580 x 100mm.	01
11	018.01.0182	Adesivo RH 1500 - 500 x 82 mm.	01
12	018.01.0183	Adesivo RH 1800.	01
13	018.01.0272	Adesivo RH 2000.	01



Rodovia João Mellão SP 255, km 264 + 600m Zona Rural - CEP 18704-201
Caixa Postal 1038 - Avaré - São Paulo - Brasil
Site: **inroda.com.br** - E-mail: inroda@inroda.com.br
Fone (14) 3711-3000 - Fax (14) 3711-3002