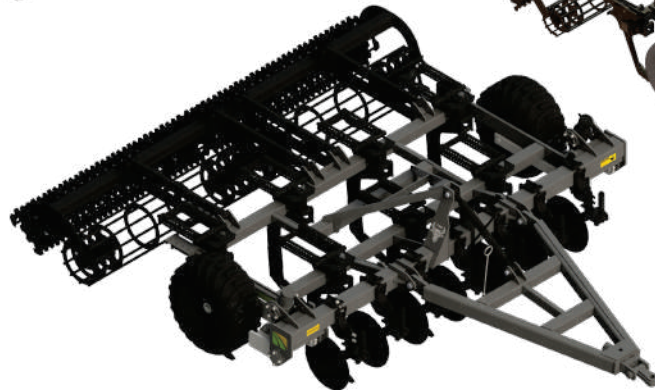


# MANUAL DE INSTRUÇÕES E CATÁLOGO DE PEÇAS

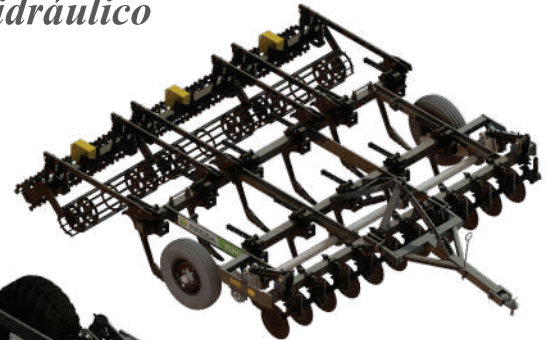
*Subsolador | Subsolador Hidráulico*



*PUMA H*



*TORO*



*PUMA*



# INRODA

FORÇA EM CAMPO

## **ATENÇÃO**

OS SUBSOLADORES FORAM DESENVOLVIDOS COM AS MELHORES CARACTERÍSTICAS, CHASSI REFORÇADO, PESO EQUILIBRADO E DISTRIBUÍDO PARA UM PERFEITO FUNCIONAMENTO, HASTES RESISTENTES, DISCOS DE CORTE DE ALTÍSSIMA QUALIDADE E UM EFICIENTE SISTEMA DE RODAGEM PERMITINDO MANOBRAS EM CABECEIRAS E UM TRANSPORTE SEGURO.

Revisão: 01  
Código: 022.29.0013



## ATENÇÃO

*Os desenhos contidos neste manual de instruções e catálogo de peças são meramente ilustrativos.*



## CONTATO

*Em caso de dúvidas, nunca opere ou manuseie o equipamento, consulte sempre o Pós Venda.  
E-mail: [posvenda@inroda.com.br](mailto:posvenda@inroda.com.br)*



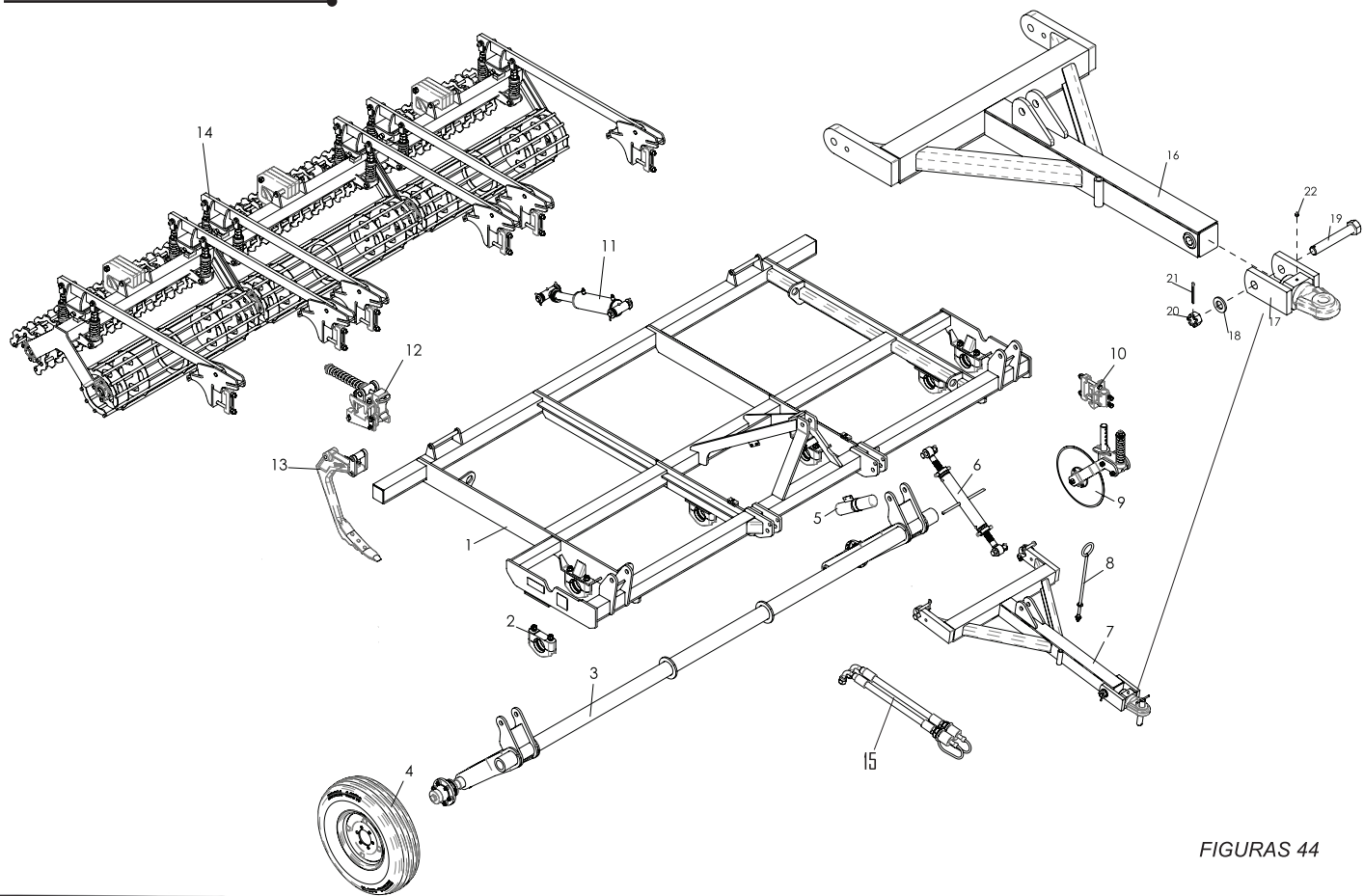
# CATÁLOGO DE PEÇAS

## ÍNDICE



PÁGINA	DISCRIMINAÇÃO DO PRODUTO
47	Componentes Puma.
48	Lista de peças.
49	Componentes Puma H.
50	Lista de peças.
51	Componentes Toro.
52	Lista de peças.
53	Rolo duplo Puma 5H   7H   9H   11H e 13H.
54	Lista de peças.
55	Rolo duplo Toro 7H e 9H - Lista de peças.
56	Kit hidráulico Puma   Toro.
57	Lista de peças.
58	Componentes rodeiro Puma 5H   7H   9H e Toro 7H   9H.
59	Componentes rodeiro Puma 11H   13H - Lista de peças.
60	Componentes disco de corte Puma - Lista de peças.
61	Componentes disco de corte Toro - Lista de peças.
62	Hastes - Desarme automático   Pino fusível.
63	Lista de peças.
64	Hastes - Desarme automático Toro.
65	Pneus Puma   Toro e roda Puma H - Lista de peças.
66	Componentes do cubo do rodeiro Puma   Toro - Lista de peças.
67	Adesivos Puma H   Puma   Toro - Lista de adesivos.
68 e 69	Anotações.

# COMPONENTES PUMA



FIGURAS 44

## COMPONENTES PUMA

ITEM	CÓDIGO	DISCRIMINAÇÃO	CONFIG. 5H	CONFIG. 7H	CONFIG. 9H	CONFIG. 11H	CONFIG. 13H
01	800.015.0127	Chassi do subsolador 5h completo.	01				
01	800.015.0128	Chassi do subsolador 7h completo.		01			
01	800.015.0129	Chassi do subsolador 9h completo.			01		
01	800.015.0083	Chassi do subsolador de 11 haste.				01	
01	800.015.0084	Chassi do subsolador de 13 haste.					01
02	800.021.0005	Mancal do subsolador completo.	04	04	04	06	06
03	800.504.0033	Rodeiro completo subsolador 5 hastes.	01				
03	800.504.0034	Rodeiro completo subsolador 7 hastes.		01			
03	800.504.0035	Rodeiro completo subsolador 9 hastes.			01		
03	800.504.0042	Rodeiro completo subsolador 11 hastes.				01	
03	800.504.0046	Rodeiro completo subsolador 13 hastes.					01
04	800.027.0014	Roda montada completa 9.00x16 10 lonas.	02	02	02	02	02
05	022.79.0002	Suporte contentor para manual de instrução.	01	01	01	01	01
06	800.046.0006	Regulador completo do terceiro ponto.	01	01	01	01	01
07	800.007.0044	Cabeçalho de engate completo subsolador.	01	01	01	01	01
08	800.500.0057	Varão completo das mangueiras (área de fixação 145mm).	01	01	01	01	01
09	800.041.0087	Suporte completo com disco de corte 18".	05	07	09	11	13
10	800.021.0044	Mancal completo para suporte disco de corte completo - subsolador.	05	07	09	11	13
11	019.01.0013	Cilindro hidráulico 4" x 2" curso 227 mm.	01	01	01	02	02
12	800.041.0175	Suporte de acoplamento da haste do escarificador.	05	07	09	11	13
13	800.503.0012	Haste montada com ponteira e mola - subsolador.	05	07	09	11	13
14	800.553.0079	Rolo duplo completo - subsolador 5h.	01				
14	800.553.0080	Rolo duplo completo - subsolador 7h.		01			
14	800.553.0086	Rolo duplo completo - subsolador 9h.			01		
14	800.553.0088	Rolo duplo completo - subsolador 11h.				01	
14	800.553.0090	Rolo duplo completo - subsolador 13h.					01
15	019.05.0008	Kit mangueira hidráulica escarificador 7 - 11 / subsolador 5 - 9.	01	01	01		
15	019.05.0026	Kit mangueira hidráulica escarificador 15 / subsolador 11.				01	
15	019.05.0033	Kit mangueira hidráulica subsolador 13.					01
16	800.007.0043	Cabeçalho de engate - subsolador.	01	01	01	01	01
17	800.607.0003	Jumelo de engate lince G2.	01	01	01	01	01
18	800.003.0075	Arruela Ø60 x Ø32,5 x 1/4".	01	01	01	01	01
19	800.023.0027	Parafuso sextavado 1.1/4" x 8" RP G5 UNC com furo para cupilha.	01	01	01	01	01
20	008.03.0008	Porca castelo G2 UNC 1.1/4" CHV 1.7/8" ZB PES 12-FPP.	01	01	01	01	01
21	010.05.0001	Cupilha 1/4" x 3".	01	01	01	01	01
22	010.04.0002	Graxeira 1/8" BSP - reta.	01	01	01	01	01

# COMPONENTES PUMA H ( HASTE DESARME AUTOMÁTICO | PINO FUSÍVEL

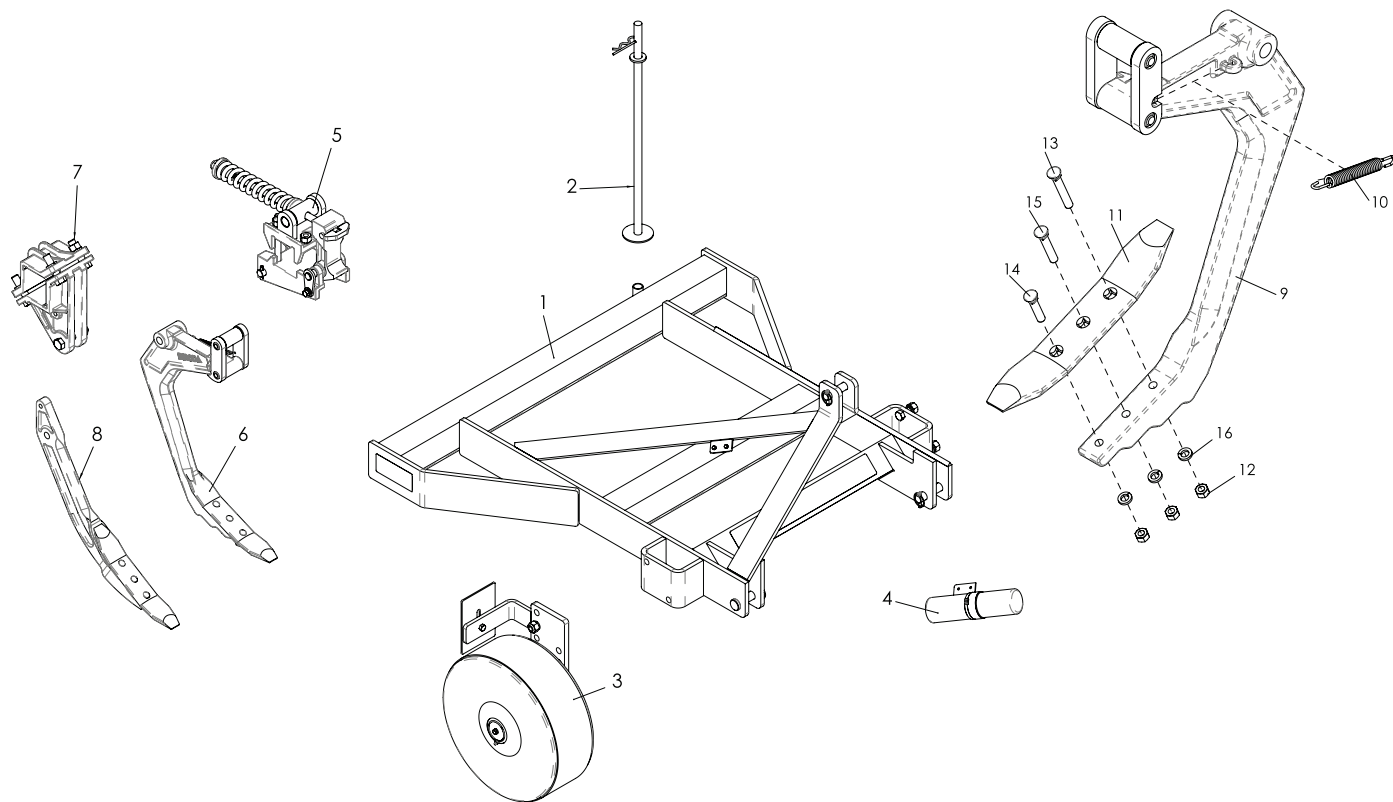


FIGURA 45

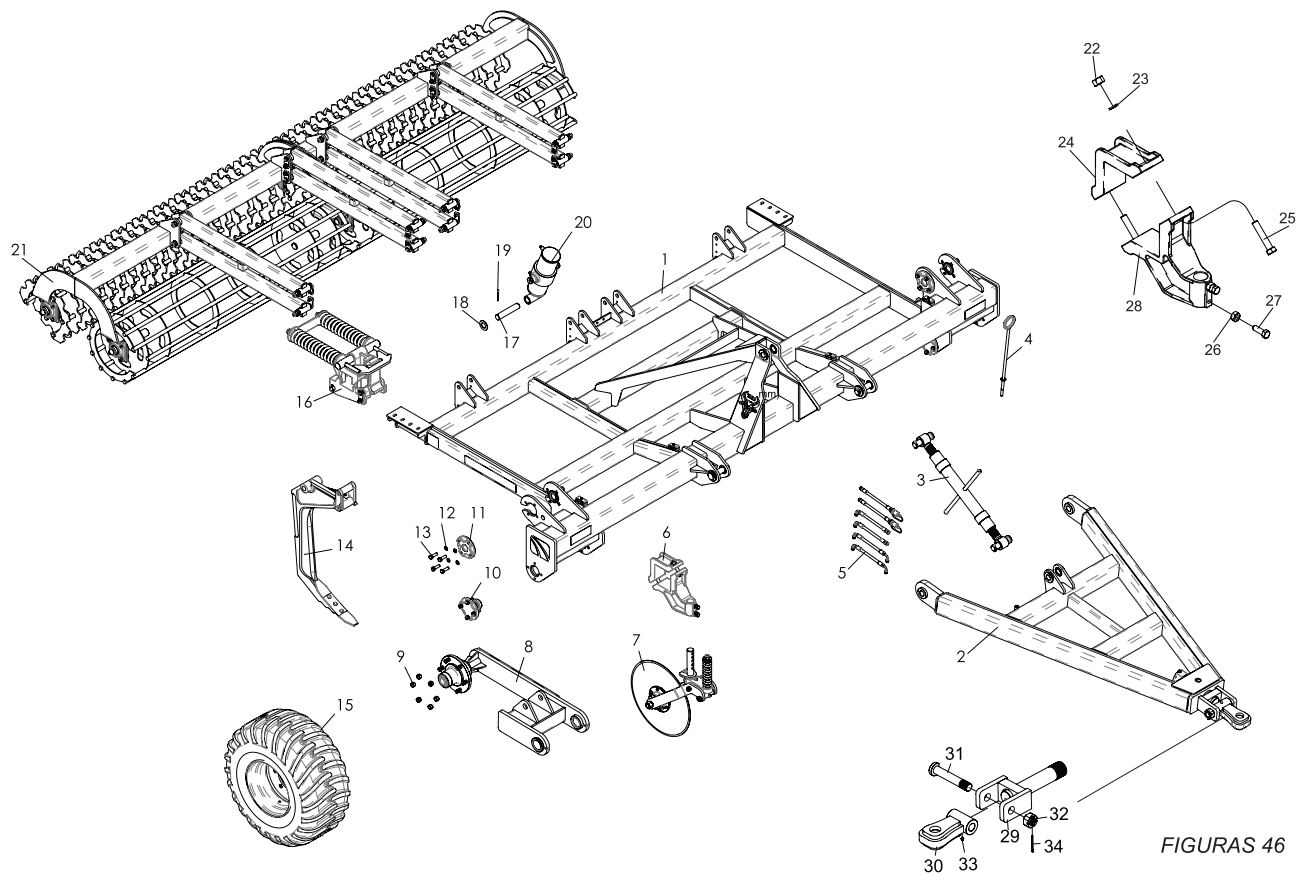
## COMPONENTES PUMA H ( HASTE DESARME AUTOMÁTICO | PINO FUSÍVEL

ITEM	CÓDIGO	DISCRIMINAÇÃO	DESARME 3H	DESARME 5H	DESARME 7H	DESARME 9H	FUSÍVEL 3H	FUSÍVEL 5H	FUSÍVEL 7H	FUSÍVEL 9H
01	800.015.0118	Chassi do subsolador 3h hidráulico.	01				01			
01	800.015.0115	Chassi do subsolador 5h hidráulico.		01				01		
01	800.015.0116	Chassi do subsolador 7h hidráulico.			01				01	
01	800.015.0117	Chassi do subsolador 9h hidráulico.				01				01
02	800.041.0359	Suporte de apoio 688 mm.	01	01	01	01	01	01	01	01
03	800.027.0045	Roda direita completa do subsolador hidráulico.	01	01	01	01	01	01	01	01
03	800.027.0044	Roda esquerda completa do subsolador hidráulico.	01	01	01	01	01	01	01	01
04	022.79.0002	Suporte contentor para manual de instrução.	01	01	01	01	01	01	01	01
05	800.041.0175	Suporte de acoplamento da haste do esarificador.	03	05	07	09				
06	800.503.0012	Haste montada com ponteira e mola - subsolador.	03	05	07	09				
07	800.041.0352	Suporte da haste com pino fusível completo.					03	05	07	09
08	800.503.0031	Haste completa para pino fusível do subsolador.					03	05	07	09

ITEM	CÓDIGO	DISCRIMINAÇÃO HASTE	QUANT.
09	800.503.0001	Haste com suporte semi-montado.	01
10	005.01.0016	Mola tração Ø3.7 x 189 x 21mm.	01
11	022.46.0005	Bico da haste - subsolador.	01
12	008.01.0026	Porca sextavado G5 BSW 1/2" CHV 3/4" leve 12-FPP.	03
13	009.06.0004	Parafuso arado 1/2" x 3.1/2" RI G5 12-FPP BSW ZB.	01
14	009.06.0009	Parafuso arado 1/2" x 2.1/2" RI G5 12-FPP BSW ZB.	01
15	009.06.0006	Parafuso arado 1/2" x 3" RI G5 12-FPP BSW ZB.	01
16	010.01.0012	Arruela pressão pesada 1/2" ZB.	03



# COMPONENTES SUBSOLADOR TORO

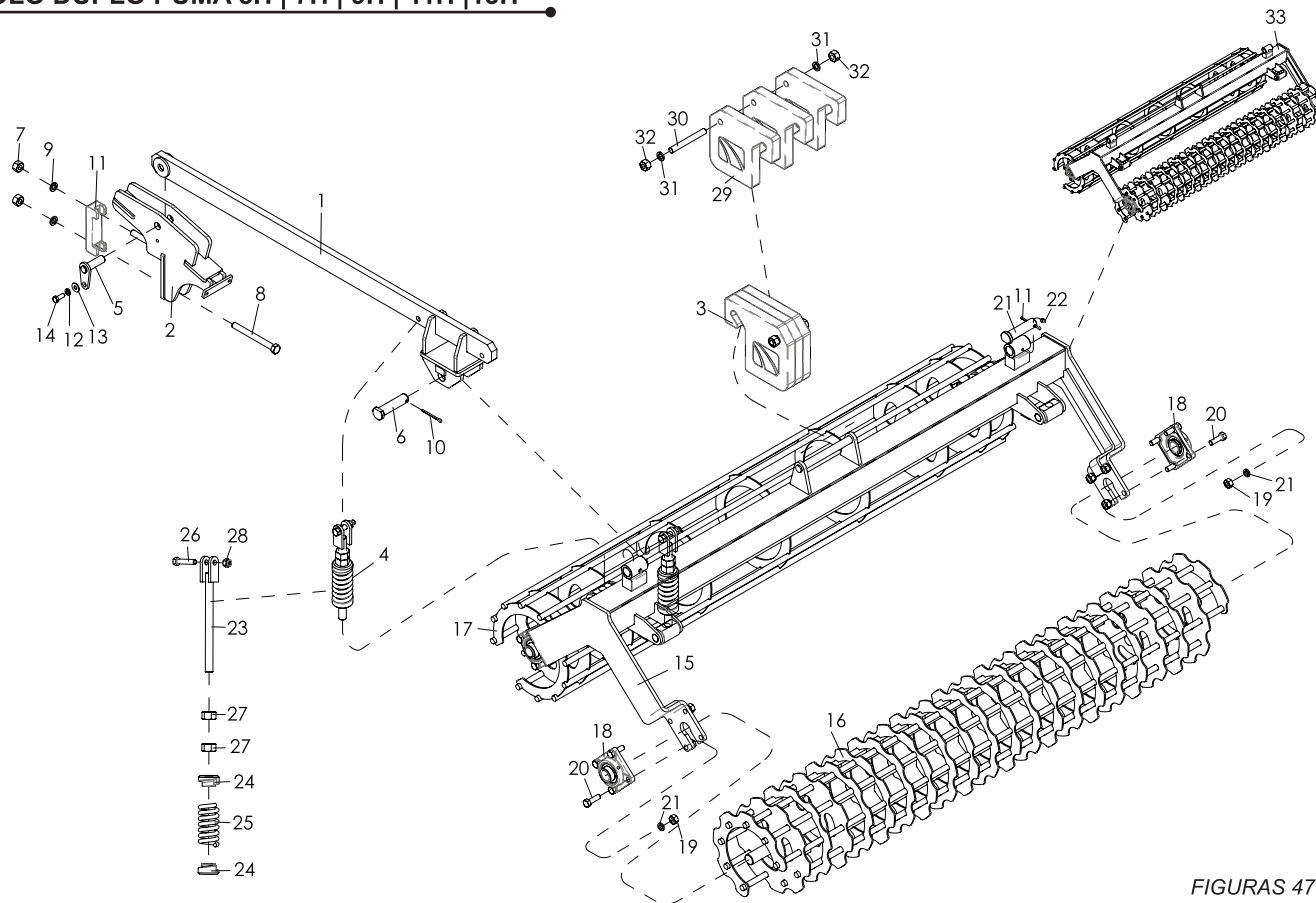


FIGURAS 46

## COMPONENTES SUBSOLADOR TORO

ITEM	CÓDIGO	DISCRIMINAÇÃO	QUANT. 7H	QUANT. 9H
01	800.015.0087	Chassi Subsolador 7h Toro.	01	
01	800.015.0088	Chassi Subsolador 9h Toro.		01
02	800.007.0052	Cabeçalho completo menor subsolador pesado.	01	01
03	800.046.0020	Regulador do terceiro ponto subsolador pesado.	01	01
04	800.500.0057	Varão completo das mangueiras (área de fixação 140mm).	01	01
05	019.06.0036	Kit mangueira hidráulica Toro 7h.	01	
05	019.06.0037	Kit mangueira hidráulica Toro 9h.	01	01
06	800.021.0056	Mancal menor completo p/ sup. do disco de corte - Texugo e Toro.	04	05
06	800.021.0100	Mancal maior completo p/ sup. do disco de corte - texugo e Toro.	03	04
07	800.041.0184	Suporte completo com disco de corte 22".	07	09
08	800.504.0039	Rodeiro completo direito subsolador pesado Toro.	01	01
08	800.504.0040	Rodeiro completo esquerdo subsolador pesado Toro.	01	01
09	008.04.0002	Porca sextavada cônica G2 UNF 3/4" CHV- 1 1/8" ZB.	10	10
10	021.01.0063	Fundido nod-mancal do rodeiro do Texugo.	04	04
11	021.01.0065	Mancal do cilindro Texugo.	04	04
12	010.01.0014	Arruela pressão pesada 5/8" ZB.	32	32
13	009.01.0046	Parafuso sextavado 5/8" x 2" RI G5 UNC ZB.	32	32
14	800.503.0023	Haste maior montada com ponteira e mola.	07	09
15	800.027.0035	Roda montada LD Pneu 400/60 + roda 15,5".	01	01
15	800.027.0036	Roda montada LE Pneu 400/60 + roda 15,5".	01	01
16	800.041.0186	Suporte completo da haste maior.	01	01
17	800.037.0175	Pino Ø1 1/2" x 195 mm com têmpera.	02	02
18	800.003.0086	Arruela Ø70 x Ø39 x 3/16" - ZB.	04	04
19	010.05.0001	Cupilha 1/4" x 3".	04	04
20	019.01.0030	Cilindro hidráulico Ø 4.1/2" x Ø 2" curso de 217 mm.	02	02
21	800.553.0122	Rolo duplo completo - Toro 7H.	01	
21	800.553.0117	Rolo duplo completo - Toro 9H.		01
22	008.01.0006	Porca sextavada G2 UNC 3/4" CHV 1 1/4" pesada ZB 10-FPP.	14	14
23	010.01.0013	Arruela pressão pesada 3/4" ZB.	14	14
24	021.37.0002	Fundido nod - abraçadeira (Tubo Ø 150 mm) - Texugo 7.	07	09
25	009.01.0029	Parafuso sextavado 3/4" x 4" RP G5 UNC ZB.	14	14
26	008.01.0008	Porca sextavada G2 UNC 5/8" CHV 1 1/16" pesada ZB 11-FPP.	14	14
27	010.01.0013	Arruela pressão pesada 3/4" ZB.	14	14
28	021.01.0082	Fundido nod-mancal maior sup do dsc de corte - Texugo e Toro.	03	04
28	021.26.0009	Fundido nod-mancal menor sup do dsc de corte - Texugo e Toro.	04	05
29	800.018.0013	Engate cabeçalho dianteiro Tandem.	01	01
30	800.036.0003	Contra engate Tandem.	01	01
31	800.037.0153	Pino Ø1.1/2" x 222 mm.	01	01
32	800.025.0038	Porca do engate dianteiro Tandem.	01	01
33	010.04.0002	Graxeira 1/8" BSP - Reta.	01	01
34	010.05.0001	Cupilha 1/4" x 3".	01	01

**ROLO DUPLO PUMA 5H | 7H | 9H | 11H | 13H**

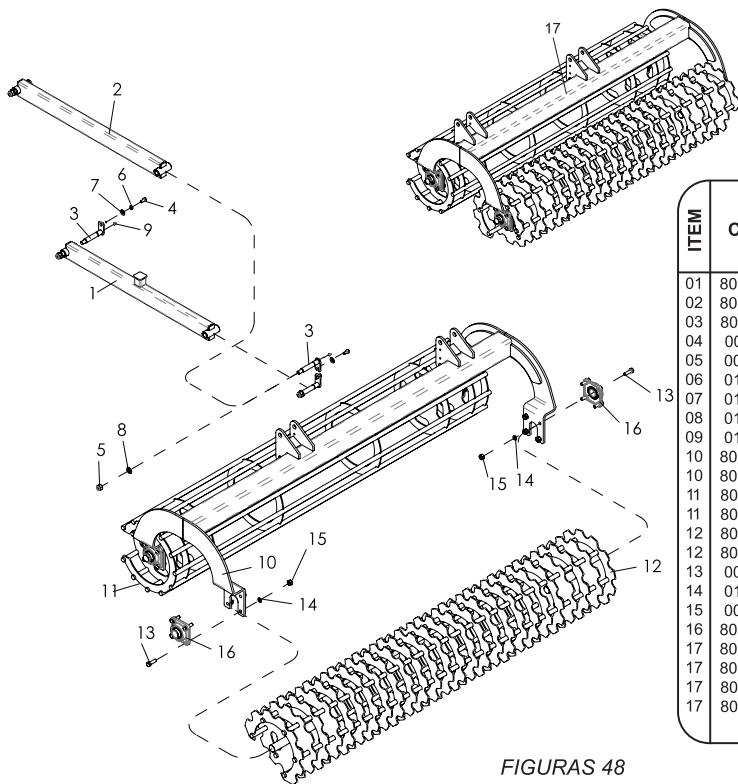


FIGURAS 47

# ROLO DUPLO PUMA 5H | 7H | 9H | 11H | 13H

ITEM	CÓDIGO	DISCRIMINAÇÃO						ITEM	CÓDIGO	DISCRIMINAÇÃO					
			5 HASTES	7 HASTES	9 HASTES	11 HASTES	13 HASTES				5 HASTES	7 HASTES	9 HASTES	11 HASTES	13 HASTES
01	800.004.0154	Barra completa de acoplamento do rolo G2	02	04	04	06	06	17	800.553.0082	Rolo com barras - subsolador 9H.				02	
02	800.041.0187	Suporte de acoplamento do rolo G2.	01	04	04	06	06	17	800.553.0011	Rolo com barras - escarificador 15H/ subsolador.					03
03	800.070.0111	Conjunto completa de pesos para "rolo duplo".	01	02	02	03	03	18	800.021.0027	Mancal completo - F208 / UC208.	04	08	08	12	12
04	800.500.0041	Varão completa da mola do rolo.	04	08	08	12	12	19	009.01.0008	Porca sext. G2 UNC 5/8" CHV 1 1/16" pesada ZB 11-FPP.	16	32	32	48	48
05	800.065.0112	Pino trava do sup. de acoplamento do rolo - ZB.	02	04	04	06	06	20	009.01.0046	Parafuso sextavado 5/8" x 2" RI G5 UNC ZB.	16	32	32	48	48
06	028.02.0001	Pino de Ø 1.3/4" x 131mm ZB.	02	04	04	06	06	21	010.01.0014	Arruela pressão pesada 5/8" ZB.	16	32	32	48	48
07	008.01.0006	Porca sextavada G2 UNC 3/4" CHV 1 1/4" pesada ZB 10-FPP.	04	04	04	12	12	22	010.04.0002	Graxeira 1/8" BSP - reta.	02	04	04	06	06
08	009.01.0081	Parafuso sextavado 3/4" x 7.1/2" RP G5 UNC ZB.	04	08	08	12	12	23	800.065.0088	Varão da mola do rolo - ZB.	01	02	02	03	03
09	010.01.0013	Arruela pressão pesada 3/4" ZB.	04	08	08	12	12	24	800.041.0441	Suporte da mola grade aradora.	02	04	04	06	06
10	010.05.0001	Cupilha 1/4 x 3".	02	04	04	06	06	25	005.01.0008	Mola Ø 12.5 x 145.5 mm - passo 19 mm.	01	02	02	03	03
11	021.34.0001	Fundido nodular - abraçadeira.	02	08	08	06	06	26	009.01.0050	Parafuso sextavado 5/8" x 3" RP G5 UNC ZB.	01	02	02	03	03
12	010.01.0012	Arruela pressão pesada 1/2" ZB.	02	04	04	06	06	27	008.01.0009	Porca sextavada G2 UNC 1" CHV 1.5/8" pesada ZB 8-FPP.	02	04	04	06	06
13	010.01.0009	Arruela lisa pesada 1/2" ZB.	02	04	04	06	06	28	008.02.0004	Porca parlock nylon G2 UNC 5/8" CHV 15/16" ZB PES 11-FPP.	01	02	02	03	03
14	009.01.0014	Parafuso sextavado 1/2" x 1.1/4" RI G2 UNC ZB.	02	04	04	06	06	29	800.078.0001	Peso para rolo duplo - pintado.	03	06	06	09	09
15	800.041.0181	Suporte para rolo duplo 2179 mm.	01					30	800.500.0029	Varão de Ø3/4" UNC x 160mm ( fix. do peso).	01	02	06	03	03
15	800.041.0091	Suporte para rolo duplo - escarificador 13H/ subsolador 7H.	02					31	010.01.0013	Arruela pressão pesada 3/4" ZB.	02	04	04	06	06
15	800.041.0183	Suporte para rolo duplo - subsolador 9H.		02				32	008.01.0006	Porca sext G2 UNC 3/4" CHV 1 1/4" pesada ZB 10-FPP.	02	04	04	06	06
15	800.041.0091	Suporte para rolo duplo - escarificador 13H/ subsolador 7H.			03			33	800.553.0078	Rolo duplo - subsolador 5H.	01				
15	800.041.0093	Suporte para rolo duplo - 15H.				03		33	800.553.0020	Rolo duplo - subsolador 7H.		02			
16	800.553.0076	Rolo com discos recortados - subsolador 5H.	01					33	800.553.0085	Rolo duplo - subsolador 9 H.			02		
16	800.553.0015	Rolo com discos recortados - escarificador 13H/ subsolador 7H.	02		03			33	800.553.0020	Rolo duplo - escarificador - 13H / subsolador 7H.				03	
16	800.553.0081	Rolo com discos recortados - subsolador 9H.		02				33	800.553.0022	Rolo duplo - escarificador - 15H.					03
16	800.553.0016	Rolo com discos recortados - escarificador 15H.				03									
17	800.553.0077	Rolo com barras 2119 mm.	01												
17	800.553.0010	Rolo com barras - escarificador 13H/ subsolador.	02		03										

## ROLO DUPLO TORO 7H | 9H

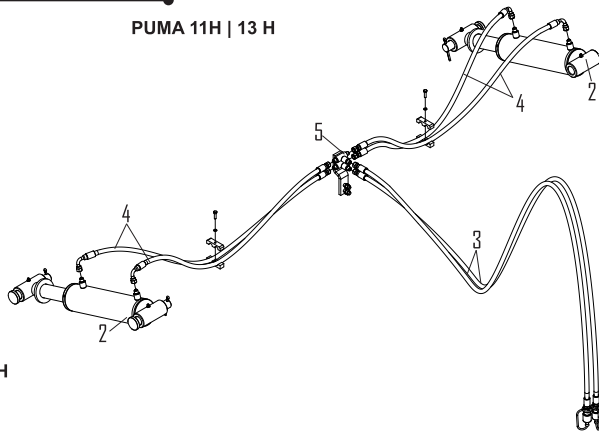


FIGURAS 48

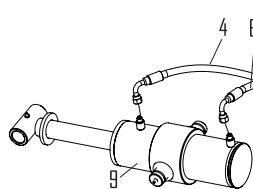
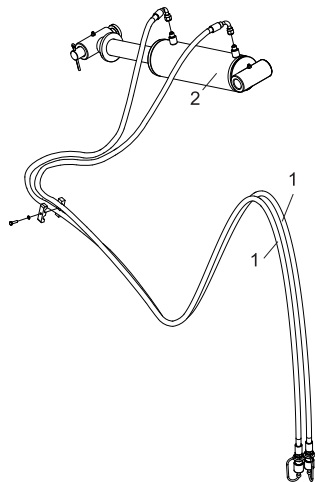
ITEM	CÓDIGO	DISCRIMINAÇÃO	QUANT. 7H	QUANT. 9H
01	800.030.0148	Tubo de acoplamento do rolo com batente - TX/TR.	02	02
02	800.030.0147	Tubo de acoplamento do rolo - TX/TR.	02	02
03	800.065.0117	Pino com trava TX/TR - ZB.	16	16
04	009.01.0011	Parafuso sextavado 1/2" x 1" RI G2 UNC ZB.	16	16
05	008.02.0005	Porca parlock nylon G2 UNC 3/4" CHV 1.1/16" ZB PES 10-FPP.	16	16
06	010.01.0012	Arruela pressão pesada 1/2" ZB.	16	16
07	010.01.0009	Arruela lisa pesada 1/2" ZB.	16	16
08	010.01.0005	Arruela lisa pesada 3/4" ZB.	16	16
09	010.04.0002	Graxeira 1/8" BSP - reta.	16	16
10	800.041.0209	Suporte esquerdo para rolo duplo - Toro 9H.		01
10	800.041.0210	Suporte esquerdo para rolo duplo - Toro 7H.	01	
11	800.553.0114	Rolo com barras - Toro 9H.		01
11	800.553.0119	Rolo com barras - Toro 7H.	01	
12	800.553.0113	Rolo com discos recortados - Toro 9H.		01
12	800.553.0118	Rolo com discos recortados - Toro 7H.		01
13	009.01.0046	Parafuso sextavado 5/8" x 2" RI G5 UNC ZB.	16	16
14	010.01.0014	Arruela pressão pesada 5/8" ZB.	16	16
15	008.01.0008	Porca sextavada G2 UNC 5/8" CHV 1 1/16" pesada ZB 11-FPP.	16	16
16	800.021.0077	Mancal completo - F209 / UC209.	04	04
17	800.553.0120	Rolo direito duplo - Toro 7H.	01	
17	800.553.0121	Rolo esquerdo duplo - Toro 7H.	01	
17	800.553.0115	Rolo direito duplo - Toro 9H.		01
17	800.553.0116	Rolo esquerdo duplo - Toro 9H.		01

# KIT HIDRÁULICO PUMA | TORO

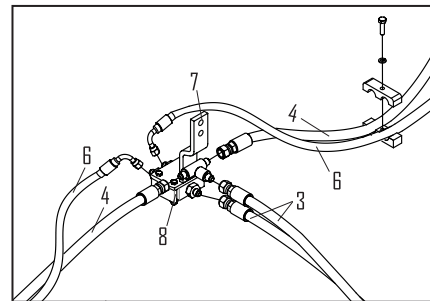
PUMA 11H | 13 H



PUMA 5H | 7H | 9H



TORO 7H | 9H

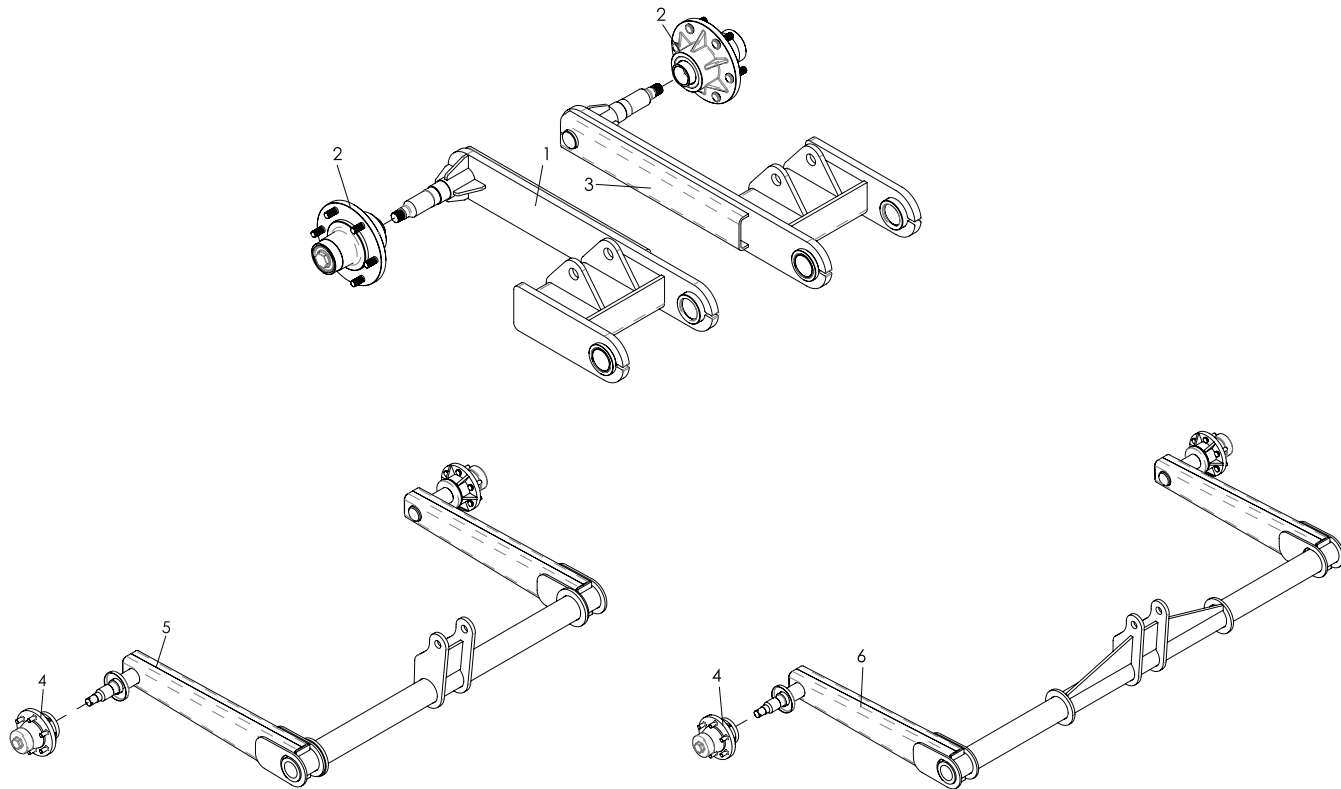


FIGURAS 49

## KIT HIDRÁULICO PUMA | TORO

ITEM	CÓDIGO	DISCRIMINAÇÃO	PUMA 5 H   7 H   9 H		PUMA 11 H   13 H*		TORO 7H   9H
01	800.470.0036	Mangueira Ø3/8" x 3500 mm 1TCG e 1TRF com engate rápido.	02				
02	019.01.0013	Cilindro hidráulico 4" x 2" curso 227 mm.	01				
03	800.470.0040	Mangueira Ø3/8" x 3500 mm 1TRG e 1TRF com engate rápido.		02			02
04	800.470.0066	Mangueira Ø3/8" x 2200 mm 1TCG e 1TRG.		02			02
04*	800.470.0074*	Mangueira Ø3/8" x 2500 mm 1TRG e 1TCG*		04			
05	800.065.0057	Suporte montado do niple - zincado.		01			
06	800.470.0089	Mangueira Ø3/8" x 2200 mm 2 TCG.					02
07	800.041.0212	Suporte montado do niple Toro.					01
08	800.063.0077	Kit válvula compensadora do rodeiro - Toro.					01
09	019.01.0030	Cilindro hidráulico Ø4.1/2" x 2" curso 217 mm UNF 9/16 18 FPP.					02

# COMPONENTES RODEIRO PUMA 5H | 7H | 9H E TORO 7H | 9H



FIGURAS 50



## COMPONENTES RODEIRO PUMA 11H | 13H

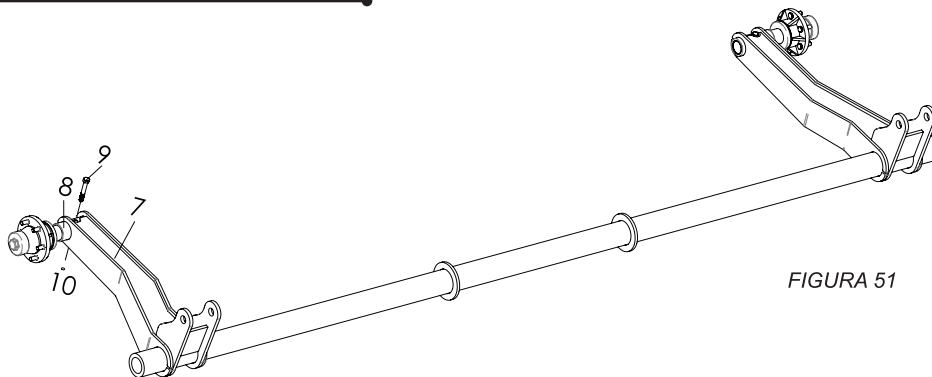


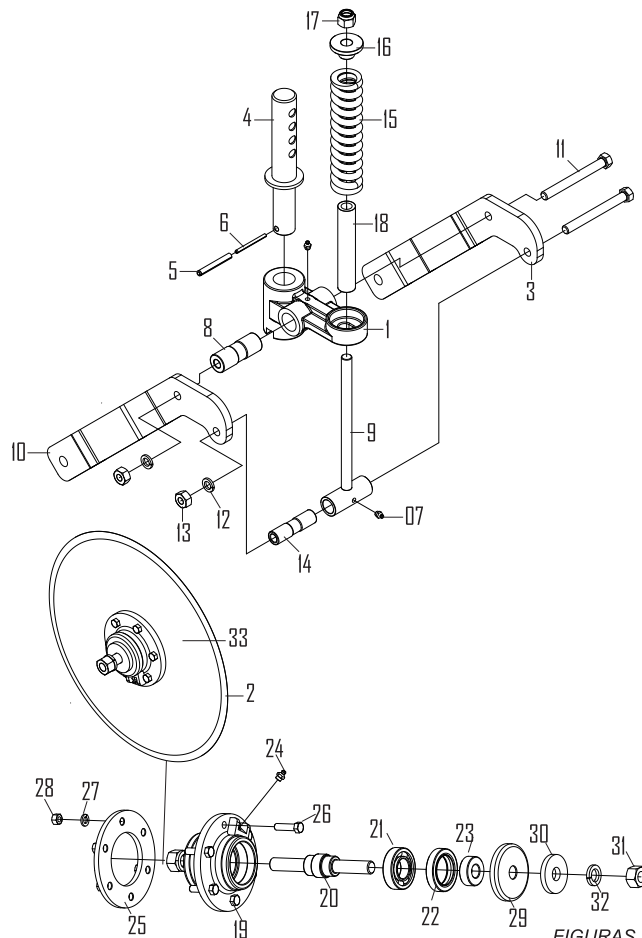
FIGURA 51

## COMPONENTES RODEIRO PUMA 5H | 7H | 9H | 11H | 13H E TORO 7H | 9H

ITEM	CÓDIGO	DISCRIMINAÇÃO	PUMA 5H	PUMA 7H	PUMA 9H	PUMA 11H	PUMA 13H	TORO 7H   9H
01	800.504.0038	Rodeiro direita subsolador pesado Toro.						01
02	800.017.0024	Cubo da roda completo subsolador pesado Toro.						02
03	800.504.0040	Rodeiro esquerdo subsolador pesado Toro.						01
04	800.017.0011	Cubo da roda - sem eixo.	02	02	02			
05	800.504.0030	Rodeiro - subsolador 5H.	01					
06	800.504.0031	Rodeiro subsolador (7 Haste).		01				
06	800.504.0032	Rodeiro subsolador (9 Haste).			01			
07	800.504.0043	Rodeiro subsolador (11 Haste).				01		
07	800.504.0045	Rodeiro subsolador (13 Haste).					01	
08	800.017.0042	Cubo da roda do escarificador/subsolador - completo.				02	02	
09	009.01.0168	Parafuso sextavado 5/8" x 4" RP G5 UNC ZB.				02	02	
10	008.02.0004	Porca parlock nylon G2 UNC 5/8" CHV- 15/16" ZB 11-FPP.				02	02	

## COMPONENTES DISCO DE CORTE PUMA

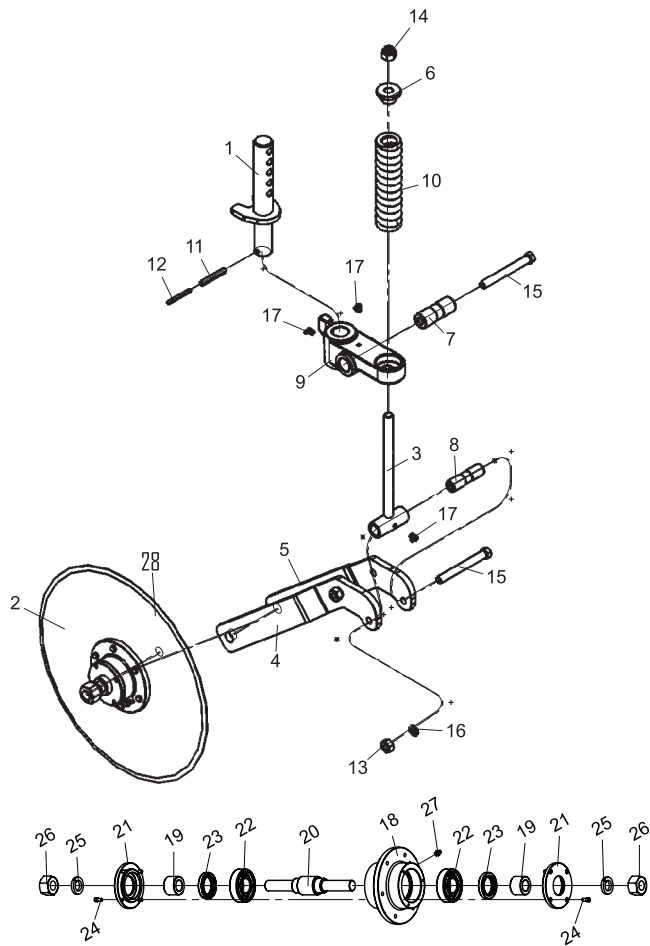
ITEM	CÓDIGO	DISCRIMINAÇÃO	QUANT.
01	800.041.0042	Suporte da mola escarificador G1.	01
02	800.602.0002	Disco de corte c/ cubo.	01
03	800.005.0011	Braço do disco de corte direito.	01
04	800.016.0055	Eixo de regulagem do disco.	01
05	010.06.0001	Pino elástico 10 mm x 80 mm (10,5>=Ø<=10,8) DUR 43-49 HRC	01
06	010.06.0003	Pino elástico 06 mm x 80 mm (6,4>=Ø<=6,7) DUR 43-49 HRC.	01
07	010.04.0002	Graxeira 1/8" BSP 28 FPP reta.	03
08	800.006.0073	Bucha Ø35.8 x Ø16.2 x 98mm.	01
09	800.500.0005	Varão da mola do disco de corte.	01
10	800.005.0010	Braço direito do disco de corte.	01
11	009.01.0054	Parafuso sextavado 5/8" x 6" RP G5 UNC ZB.	02
12	010.01.0014	Arruela pressão pesada 5/8" ZB.	02
13	008.01.0008	Porca sext G2 UNC 5/8" CHV- 1 1/16" pesada ZB 11-FPP.	02
14	800.006.0110	Bucha Ø26.5 x Ø16.2 x 98 mm.	01
15	005.01.0012	Mola 2" x 240 mm passo 20 mm.	01
16	800.006.0072	Bucha do mola do regulador.	01
17	008.02.0005	Porca parlock nylon G2 UNC 3/4" CHV- 1 1/16" ZB 10-FPP.	01
18	800.030.0035	Tubo Ø32 x Ø20 x 165 mm.	01
19	800.017.0008	Cubo do disco de corte.	01
20	800.016.0171	Eixo cubo rosca Ø3/4" x 180 mm.	01
21	006.01.0004	Rolamento rígido de esferas 6206.	02
22	007.01.0010	Retentor 44.45 mm x 63.5 mm x 9.5 mm BRG- AG7308.	02
23	800.006.0060	Bucha Ø43,5 x Ø20,5 x 15 mm.	02
24	010.04.0002	Graxeira 1/8" BSP 28 FPP reta.	01
25	800.512.0006	Flange do cubo do disco.	01
26	009.01.0035	Parafuso sextavado 3/8" x 1 1/2" RI G2 UNC ZB.	06
27	010.01.0010	Arruela pressão pesada 3/8" ZB.	06
28	008.01.0013	Porca sextavada G2 UNC 3/8" CHV- 11/16" pesada ZB 16-FPP.	06
29	800.038.0013	Protetor do retentor Ø85 x Ø20,1 x 12 mm.	02
30	800.003.0043	Arruela Ø20 x Ø58 x 8 mm.	02
31	008.01.0006	Porca sextavada G2 UNC 3/4" CHV- 1 1/4" pesada ZB 10-FPP.	02
32	010.01.0013	Arruela de pressão 3/4" ZB.	02
33	011.02.0005	Disco plano liso 22" x 6mm - eixo 123mm.	01



FIGURAS 52

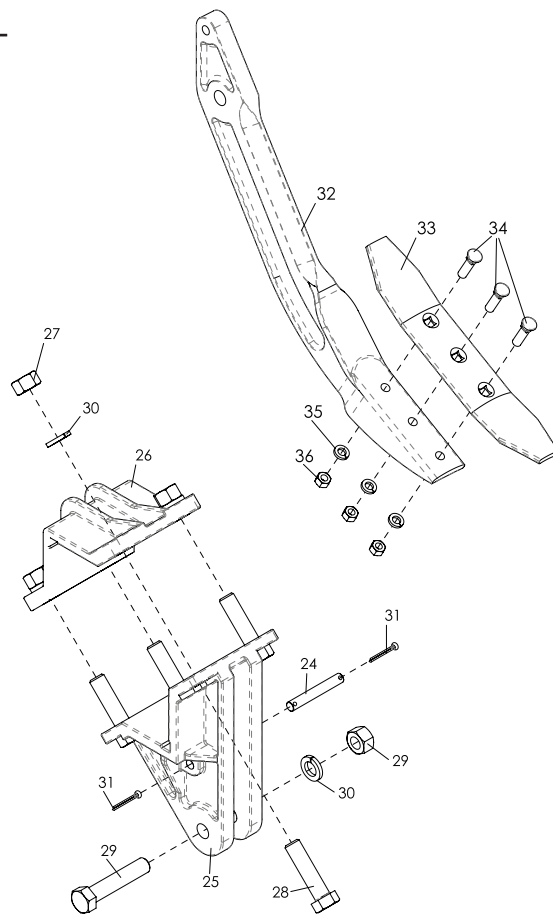
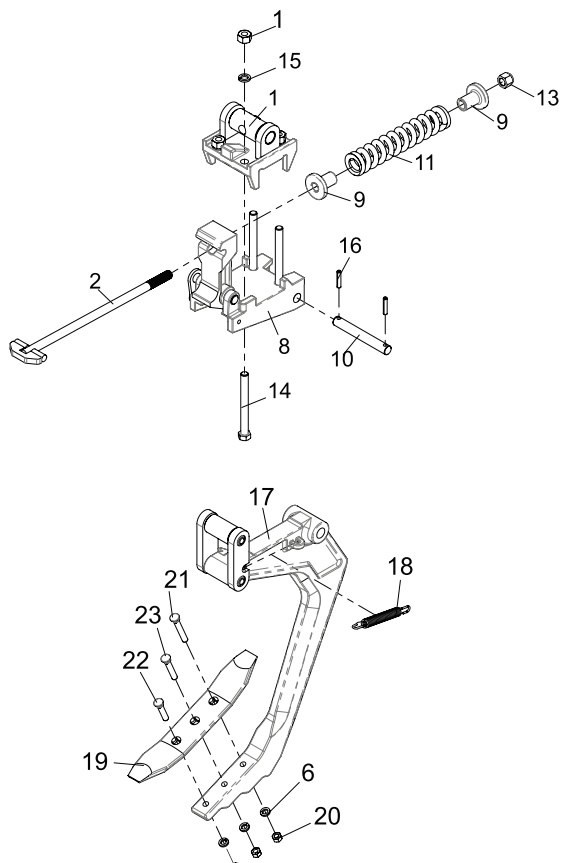
## COMPONENTES DISCO DE CORTE TORO

ITEM	CÓDIGO	DISCRIMINAÇÃO	QUANT.
01	800.016.0221	Eixo de regulagem do disco.	01
02	800.017.0022	Cubo montado com disco 22".	01
03	800.500.0005	Varão da mola do disco de corte.	01
04	800.005.0016	Braço direito do sup. - disco de corte - 22".	01
05	800.005.0017	Braço esquerdo do sup. - disco de corte - 22".	01
06	800.006.0072	Bucha da mola do regulador.	01
07	800.006.0073	Bucha Ø35.8 x Ø16.2 x 98mm.	01
08	800.006.0110	Bucha Ø26.5 x Ø16.2 x 98mm.	01
09	800.041.0134	Suporte da mola escarificador G2.	01
10	005.01.0012	Mola Ø1/2" x 240mm passo 20mm.	01
11	010.06.0001	Pino elástico 10mm x 80mm.	01
12	010.06.0003	Pino elástico pesado Ø 6 x 80mm.	01
13	008.01.0008	Porca sextavado G2 UNC 5/8" CHV 1 1/16" pesada ZB 11-FPP.	01
14	008.02.0005	Porca parlock nylon G2 UNC 3/4" CHV 1.1/16" ZB PES 10-FPP.	01
15	009.01.0054	Parafuso sextavado 5/8" x 6" RP G5 UNC ZB.	02
16	010.01.0014	Arruela pressão pesada 5/8" ZB.	02
17	010.04.0003	Graxeira 1/8" BSP - 90°.	03
18	800.017.0012	Cubo do disco de corte - 22".	01
19	800.006.0127	Bucha de encosto (cubo do disco).	01
20	800.016.0183	Eixo do cubo de disco - 22".	02
21	800.028.0054	Tampa do cubo de disco.	02
22	006.01.0028	Rolamento rígido de esfera 6307.	02
23	007.01.0010	Retentor 44.45mm x 63.5mm x 9.5mm BRG NBR AG7308.	02
24	009.02.0006	Parafuso allen c/c Ø1/4" x 1/2" RI G5 UNC.	08
25	010.01.0007	Arruela pressão pesada 1" ZB.	02
26	008.01.0009	Porca sext G2 UNC 1" CHV 1.5/8" pesada ZB 8-FPP.	02
27	010.04.0002	Graxeira 1/8" BSP - reta.	01
28	011.03.0003	Disco plano liso 18" x 4,5mm eixo de 80mm.	01



FIGURAS 53

# HASTES - DESARME AUTOMÁTICO PUMA | PINO FUSÍVEL



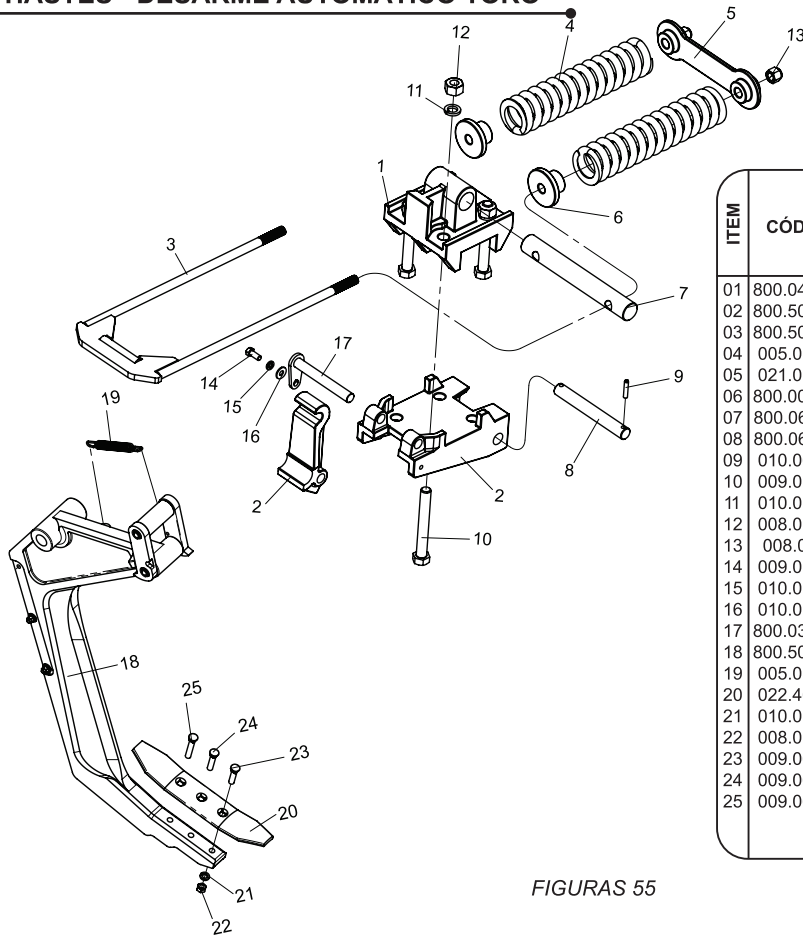
FIGURAS 54

## HASTES - DESARME AUTOMÁTICO | PINO FUSÍVEL

ITEM	CÓDIGO	DISCRIMINAÇÃO HASTE DESARME COMPLETA	QUANT.
01	800.041.0030	Suporte completo da mola.	01
02	800.500.0004	Varão de regulagem da mola.	01
03	800.066.0015	Desarme da haste com têmpera.	01
04	800.037.0113	Pino trava da base completo.	01
05	009.01.0014	Parafuso sextavado 1/2" x 1.1/4" RI G2 UNC ZB.	01
06	010.01.0012	Arruela pressão pesada 1/2" ZB.	01
07	010.01.0009	Arruela lisa pesada 1/2" ZB.	01
08	800.507.0003	Base de fixação da haste.	01
09	800.006.0116	Bucha da mola - pintura.	02
10	800.065.0056	Pino da base da haste - zinco.	01
11	005.01.0010	Mola Ø64 x 324mm passo 28 mm.	01
12	008.01.0006	Porca sextavada G2 UNC 3/4" CHV 1 1/4" pesada ZB 10-FPP.	04
13	008.02.0006	Porca parlock nylon G2 UNC 7/8" CH1 5/16" 9FPP ALT. 24,62 ZB.	01
14	009.01.0081	Parafuso sextavado 3/4" x 7.1/2" RP G5 UNC ZB.	04
15	010.01.0013	Arruela pressão pesada 3/4" ZB.	04
16	010.06.0002	Pino elástico 10mm x 50mm.	02
17	800.503.0001	Haste com suporte semi-montado.	01
18	005.01.0016	Mola tração Ø3.7 x 189 x 21mm.	01
19	022.46.0005	Bico da haste - subsolador.	01
20	008.01.0026	Porca sextavado G5 BSW 1/2" CHV 3/4" leve 12-FPP.	03
21	009.06.0004	Parafuso arado 1/2" x 3.1/2" RI G5 12-FPP BSW ZB.	01
22	009.06.0009	Parafuso arado 1/2" x 2.1/2" RI G5 12-FPP BSW ZB.	01
23	009.06.0006	Parafuso arado 1/2" x 3" RI G5 12-FPP BSW ZB.	01
24	800.065.0167	Pino fusível da haste do subsolador ZB.	01
25	800.547.0008	Abraçadeira maior da haste do subsolador.	01
26	800.547.0009	Abraçadeira menor da haste do subsolador.	01

ITEM	CÓDIGO	DISCRIMINAÇÃO HASTE PINO FUSÍVEL COMPLETA	QUANT.
27	008.01.0007	Porca sextavada G2 UNC 7/8" CHV 1 7/16" pesada ZB 9-FPP.	05
28	009.01.0165	Parafuso sextavado 7/8" x 3.1/2" RP G5 UNC ZB.	04
29	009.01.0166	Parafuso sextavado 7/8" x 4.1/2" RP G5 UNC ZB.	01
30	010.01.0017	Arruela pressão pesada 7/8" ZB.	05
31	010.05.0004	Cupilha 3/16" x 2.1/2".	02
32	800.503.0030	Haste para pino fusível subsolador.	01
33	022.46.0005	Bico da haste - subsolador.	01
34	009.06.0005	Parafuso arado 1/2" x 2" RI G5 12-FPP BSW ZB.	03
35	010.01.0012	Arruela pressão pesada 1/2" ZB.	03
36	008.01.0026	Porca sextavada G5 BSW 1/2" CHV 3/4" leve 12-FPP.	03

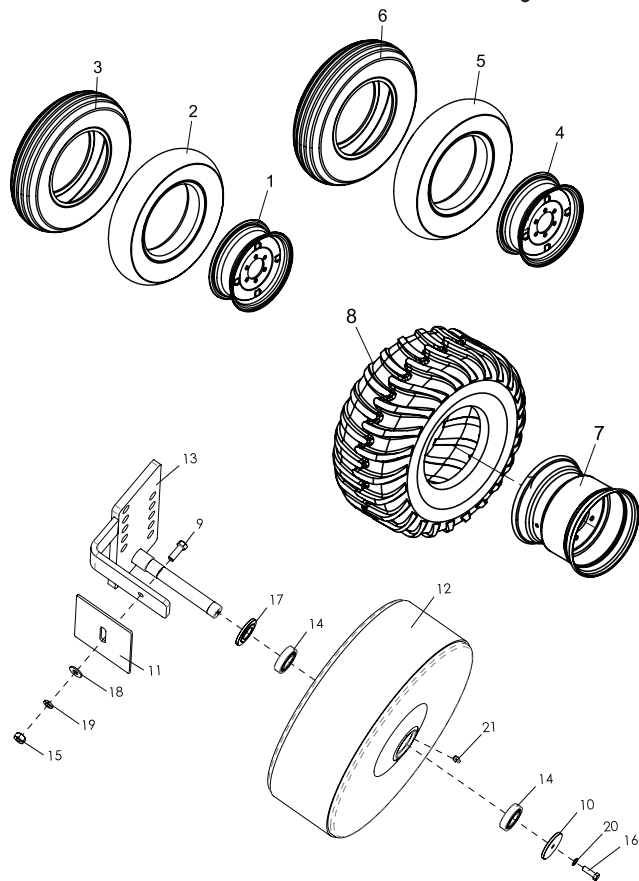
## HASTES - DESARME AUTOMÁTICO TORO



FIGURAS 55

ITEM	CÓDIGO	DISCRIMINAÇÃO HASTE DESARME COMPLETA	QUANT.
01	800.041.0185	Suporte da haste maior.	01
02	800.507.0039	Base da haste maior com desarme.	01
03	800.500.0059	Varão duplo de regulagem da mola.	01
04	005.01.0020	Mola compressão Ø100 mm arame 3/4" x 435 mm.	02
05	021.01.0070	Fundido nod- trava da mola.	01
06	800.006.0203	Bucha de encosto da mola - subsolador.	02
07	800.065.0114	Pino Ø49,8 x 380 mm - zincado.	01
08	800.065.0110	Pino Ø1.1/2 x 250 mm - zincado.	01
09	010.06.0002	Pino elástico 10 mm x 50mm.	02
10	009.01.0105	Parafuso sextavado 1" x 8" RP G5 UNC ZB.	04
11	010.01.0007	Arruela pressão pesada 1" ZB.	04
12	008.01.0009	Porca sextavado G2 UNC 1" CHV 1 .5/8" pesada ZB 8-FPP.	04
13	008.02.000	Porca parlock nylon G2 UNC 7/8" CH1 5/16" 9FPP ALT. 24.62 ZB.	02
14	009.01.0014	Parafuso sextavado 1/2" x 1 1/4" RI G2 UNC ZB.	01
15	010.01.0012	Arruela pressão pesada 1/2" ZB.	01
16	010.01.0009	Arruela lisa pesada 1/2" ZB.	01
17	800.037.0172	Pino trava da base completo - subsolador.	01
18	800.503.0019	Haste maior com suporte semi-montado - Toro.	01
19	005.01.0016	Mola tração Ø3.7 x 189 x 21mm.	01
20	022.46.0005	Bico da haste - subsolador.	01
21	010.01.0012	Arruela pressão pesada 1/2" ZB.	03
22	008.01.0020	Porca sextavada G2 UNC 1/2" CHV 7/8" pesada 13-FPP.	03
23	009.06.0007	Parafuso arado 1/2" x 1.1/4" RI G2 UNC ZB.	01
24	009.06.0005	Parafuso arado 1/2" x 2" RI G2 UNC ZB.	01
25	009.06.0008	Parafuso arado 1/2" x 2.3/4" RI G2 UNC ZB.	01

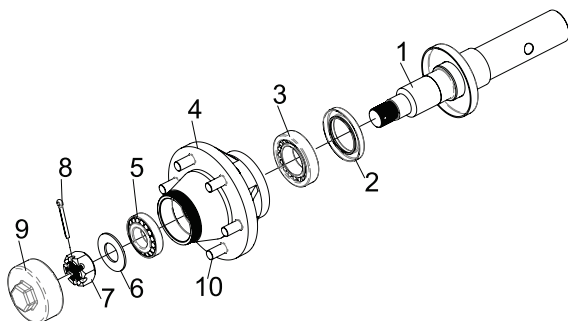
# PNEUS PUMA | TORO E RODA PUMA H



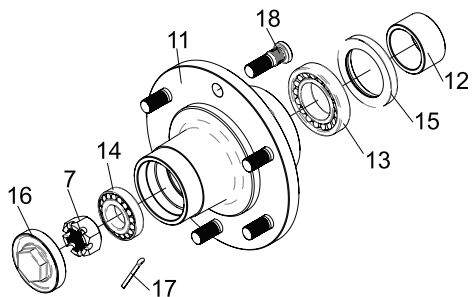
ITEM	CÓDIGO	PNEU PUMA	QUANT.	
			5H   7H   9H	11H   13H
01	013.01.0002	Roda agrícola RB 2209/16551 B (5,5" x 16").	02	
02	013.02.0001	Câmara de ar K-16.	02	
03	013.03.0002	Pneu 7.50 - 16 implemento 10 lonas.	02	02
04	013.01.0002	Roda agrícola RB 2209/16551 B (5,5" x 16").		02
05	013.02.0002	Camara de ar PA - 15/16.		02
06	013.03.0001	Pneu 9.00-16 implemento 10 lonas.		02
ITEM	CÓDIGO	PNEU TORO 7H   9H	QUANT.	
07	013.04.0003	Roda agrícola 15° DC 13" x 15.5" - ref RB - 2619-15513.	02	
08	013.03.0011	Pneu 400/60.15.5 - 14 lonas.	02	
ITEM	CÓDIGO	RODA PUMA H	QUANT.	
09	800.003.0073	Arruela de encosto da roda.		02
10	800.003.0074	Arruela esp. fix. da roda.		02
11	800.014.0499	Limparador da roda de regulagem.		02
12	800.027.0023	Roda de ferro reguladora de profundidade.		02
13	800.046.0026	Regulador de altura da roda direita.		01
13	800.046.0025	Regulador de altura da roda esquerda.		01
14	006.01.0004	Rolamento 6206.		04
15	008.01.0020	Porca sextavada G2 UNC 1/2" CHV 7/8" pesada 13-FPP.		02
16	009.01.0036	Parafuso sextavado 3/8" x 1.1/4" RI G2 UNC ZB.		02
17	009.01.0109	Parafuso sextavado 1/2" x 1.1/2" RI G5 UNC ZB.		02
18	010.01.0009	Arruela lisa pesada 1/2" ZB.		02
19	010.01.0012	Arruela pressão pesada 1/2" ZB.		02
20	010.01.0010	Arruela pressão pesada 3/8" ZB.		02
21	010.04.0002	Graxeira 1/8" BSP - reta.		02

FIGURAS 56

## COMPONENTES CUBO DO RODEIRO PUMA | TORO



ITEM	CÓDIGO	DISCRIMINAÇÃO PUMA	QUANT.
01	800.016.0452	Eixo c/ prot. retentor do cubo da roda escar/subsolador.	01
02	007.01.0003	Retentor 60mm x 90mm x 10mm BRG NBR 00517.	01
03	006.01.0015	Rolamento de rolo cônico 32210.	01
04	800.017.0003	Cubo da roda.	01
05	006.01.0014	Rolamento - 30207.	01
06	010.01.0048	Arruela lisa pesada 1.1/4" ZB.	01
07	008.03.0003	Porca castelo G2 UNF 1.1/4" CHV 1.7/8" ZB PES 12-FPP.	01
08	010.05.0005	Cupilha 1/4' 'x 2'.	01
09	800.010.0001	Calota do cubo.	01
10	009.10.0001	Parafuso roda cab. cilíndrica c/ recartilha 5/8" x 2" G5 UNF ZB.	06

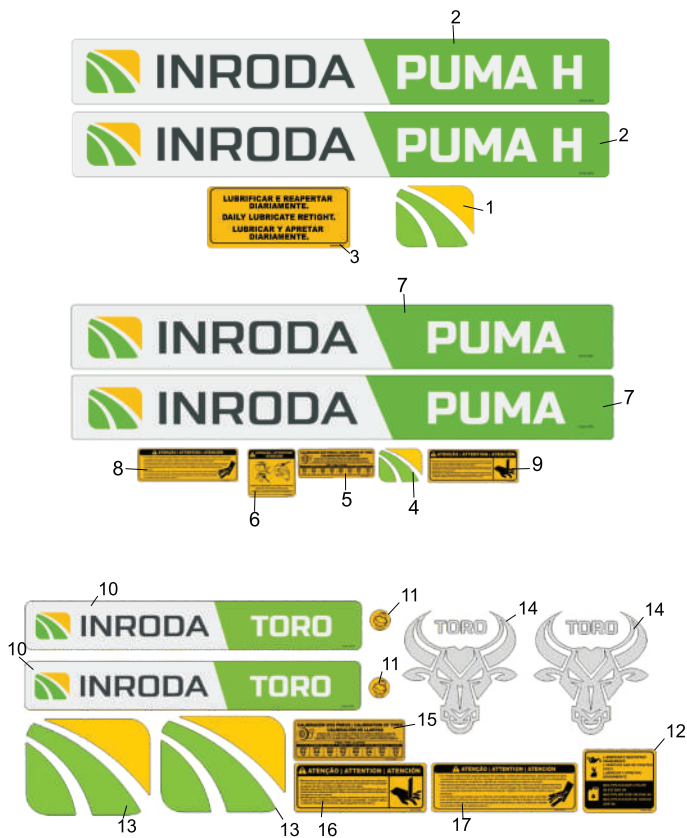


ITEM	CÓDIGO	DISCRIMINAÇÃO TORO	QUANT.
11	800.017.0023	Cubo de roda subsolador pesado toro.	01
12	800.006.0178	Bucha do cubo de roda da carreta Kargo.	01
13	006.01.0011	Rolamento 30211.	01
14	006.01.0014	Rolamento 30207.	01
15	007.01.0015	Retentor 73mm x 101.6mm x 12.7mm BG NBR 00116.	01
16	800.028.0024	Tampa do cubo de roda da carreta Kargo.	01
17	010.05.0004	Cupilha 3/16" x 2.1/2".	01
18	009.10.0002	Parafuso de roda 3/4" x 2.3/8" G8 UNF.	06

FIGURAS 57



## ADESIVOS PUMA H | PUMA | TORO



FIGURAS 58

ITEM	CÓDIGO	DISCRIMINAÇÃO PUMA H	QUANT.
01	018.01.0045	Ícone resina 90 x 70mm - verde e amarelo	01
02	018.01.0073	Adesivo Puma H - 620 x 75 mm.	02
03	018.01.0350	Adesivo grade lubrificar e reapertar - Multi-Idiomas.	01

ITEM	CÓDIGO	DISCRIMINAÇÃO PUMA	QUANT.
04	018.01.0045	Ícone resina 90 x 70mm - verde e amarelo.	01
05	018.01.0353	Adesivo calibragem dos pneus - multi-idiomas.	01
06	018.01.0356	Adesivo atenção lubrificar Lince - multi-idiomas.	01
07	018.01.0072	Kit de adesivos Puma 1135 x 135 mm.	02
08	018.01.0351	Adesivo cuidado c/ vazamento mangueira - multi-idiomas.	01
09	018.01.0358	Adesivo de advertência disco - multi-idiomas.	01

ITEM	CÓDIGO	DISCRIMINAÇÃO TORO	QUANT.
10	018.01.0249	Adesivo logo Inroda Toro.	02
11	018.01.0016	Adesivo engraxadeira - 30mm.	02
12	018.01.0344	Adesivo segurança lubrificar e reapertar - Multi-Idiomas.	01
13	018.01.0143	Ícone resina 179 x 138 mm verde e amarelo.	02
14	018.01.0251	Adesivo logotipo Toro.	02
15	018.01.0353	Adesivo calibragem pneus - Multi-Idiomas.	01
16	018.01.0358	Adesivo de advertência disco - Multi-Idiomas.	01
17	018.01.0351	Adesivo cuidado com vazamento mangueira - Multi-Idiomas.	01







Rodovia João Mellão SP 255, km 264 + 600m - Zona Rural  
CEP 18704-201 - Caixa Postal 1038 | Avaré - São Paulo - Brasil  
Site: **inroda.com.br** - E-mail: [inroda@inroda.com.br](mailto:inroda@inroda.com.br)  
Fone (14) 3711-3000 - Fax (14) 3711-3002