

MANUAL DE INSTRUÇÕES

Grade Niveladora - Espaçamento 175mm e 200mm.



DESBRAVADORA PREMIUM CR



INRODA

FORÇA EM CAMPO

ATENÇÃO

A DESBRAVADORA PREMIUM CR FOI DESENVOLVIDA COM AS MELHORES CARACTERÍSTICAS, CHASSIS REFORÇADOS, PESOS EQUILIBRADOS E DISTRIBUÍDOS PARA UM PERFEITO FUNCIONAMENTO, ÂNGULO DE CORTE REGULÁVEL, DISCOS DE ALTÍSSIMA QUALIDADE, MANCAIS A ÓLEO OU GRAXA E UM EFICIENTE SISTEMA DE RODAGEM PERMITINDO MANOBRAS EM CABECEIRAS E UM TRANSPORTE SEGURO.

Revisão: 01
Código: 022.29.0044



ATENÇÃO

Os desenhos contidos neste manual de instruções e catálogo de peças são meramente ilustrativos.



CONTATO

*Em caso de dúvidas, nunca opere ou manuseie o equipamento, consulte sempre o Pós Venda.
E-mail: posvenda@inroda.com.br*

 **INRODA**
FORÇA EM CAMPO



CATÁLOGO DE PEÇAS

ÍNDICE



PÁGINA	DISCRIMINAÇÃO DO PRODUTO
31	Rodeiro completo.
32 e 33	Grade niveladora 32/36/40/42/44 discos - esp 175mm 32/36/40/42 discos - esp 200mm.
34 e 35	Grade niveladora 48/52/56 discos - esp 175mm 44/48/52/56 discos - esp 200mm.
36 e 37	Armação completa - esp 175mm.
38 e 39	Armação completa - esp 200mm.
40	Cabeçalho de engate completo - 32 a 44 discos - 175 mm 32 a 42 discos - 200mm.
41	Cabeçalho de engate completo - 48 a 56 discos - 175 mm 44 a 56 discos - 200 mm.
42	Adesivos Grade Aradora esp. 175 mm / 200mm.
43 e 44	Anotações.

RODEIRO COMPLETO

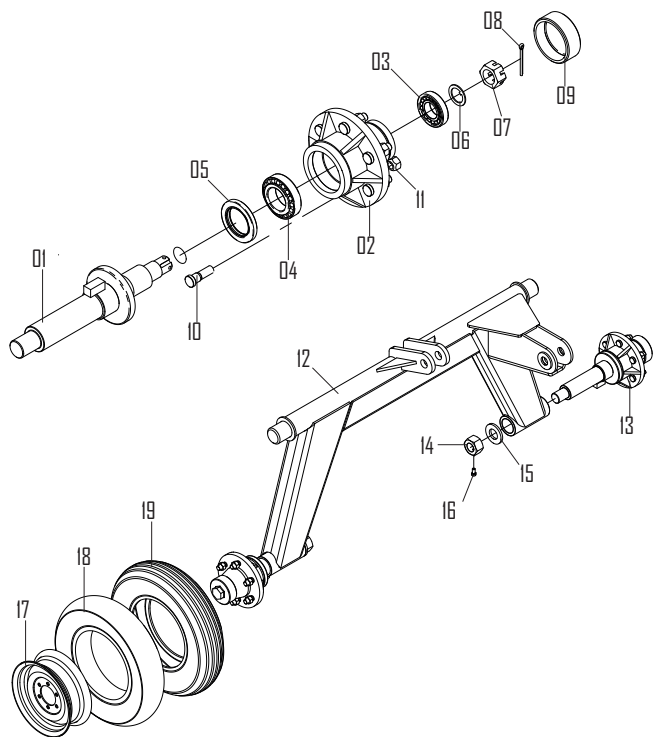


FIGURA 27

ITEM	CÓDIGO	DISCRIMINAÇÃO	QUANT.
01	800.016.0073	Eixo completo do cubo da roda.	01
02	800.017.0003	Cubo da roda.	01
03	006.01.0014	Rolamento 30207.	01
04	006.01.0015	Rolamento 32210.	01
05	007.01.0003	Retentor 60mm x 90mm x 10mm BRG NBR -1081.	01
06	010.01.0002	Arruela trava 32 x 45 x 2.5 polido.	01
07	008.03.0003	Porca castelo G2 UNF 1.1/4" CHV 1.7/8" ZB 12-FPP.	01
08	010.05.0004	Cupilha 3/16" x 2. 1/2".	01
09	800.010.0001	Calota do cubo SP 1800/3400 TF/guincho GTI.	01
10	009.10.0001	Parafuso de roda cab cil com recartilha 5/8"x2"G5 UNF fosfatizado.	06
11	008.04.0001	Porca sextavada cônica G2 UNF 5/8" CHV- 1 1/16" ZB ALT 17mm.	06
12	800.016.0067	Eixo completo de articulação das rodas - grade niveladora grade niveladora 32/36/40/42/44 discos - esp. 175mm 32/36/40/42 discos - esp. 200mm.	01
12	800.016.0064	Eixo completo de articulação das rodas - 32/36/40/42/44 discos - esp 175mm 32/36/40/42 discos - esp 200mm.	01
13	800.017.0010	Cubo completo roda da grade.	02
14	800.025.0007	Porca do eixo da roda.	02
15	800.003.0006	Arruela 76mm x 40mm x 8mm.	02
16	009.01.0040	Parafuso sextavado 3/8" x 3/4" RI G2 UNC ZB.	02
17	013.01.0002	Roda agrícola RB 2209/16551 B (5,5" x 16").	02
17	013.04.0002	Roda agrícola 2164/16451 (4,5"- 16").	02
18	013.02.0001	Câmara de ar K-16.	02
18	013.02.0003	CAMARA DE AR CA-1516 TR 15.	02
19	013.03.0002	Pneu 7.50-16 implemento 10 lonas.	02
19	013.03.0004	Pneu 600-16 implemento 6 lonas.	02

GRADE NIVELADORA 32/36/40/42/44 DISCOS - ESP 175mm | 32/36/40/42 DISCOS - ESP 200mm

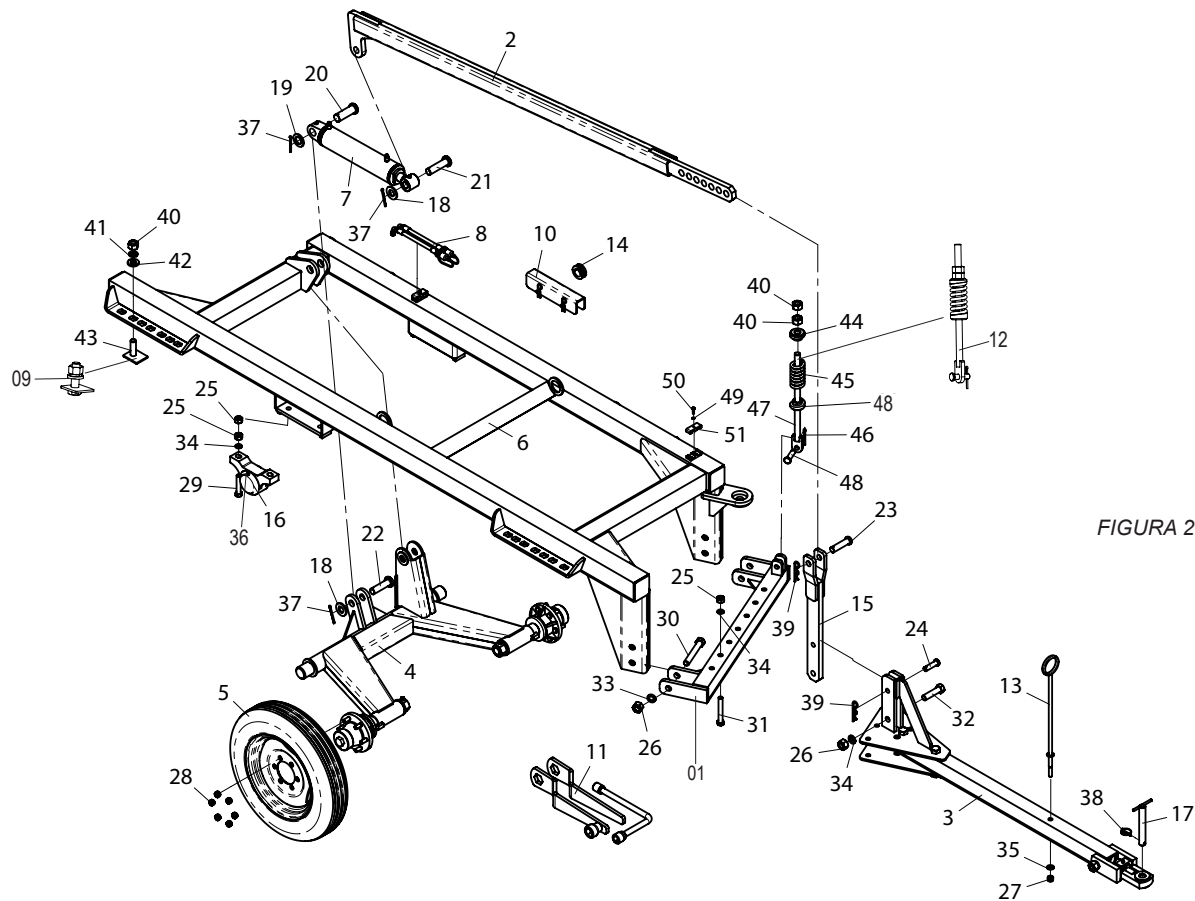


FIGURA 28

GRADE NIVELADORA 32/36/40/42/44 DISCOS - ESP 175mm | 32/36/40/42 DISCOS - ESP 200mm

ITEM	CÓDIGO	DISCRIMINAÇÃO	QUANT.	ITEM	CÓDIGO	DISCRIMINAÇÃO	QUANT.
01	800.004.0064	Barra transversal.	01	31	009.01.0080	Parafuso sextavado 3/4" x 5.1/2" RP G5 UNC ZB.	01
02	800.004.0077	Barra estabilizadora - niveladora.	01	32	009.01.0090	Parafuso sextavado Ø1" x 4" UNC.	01
03	800.007.0017	Cabeçalho de engate completo.	01	33	010.01.0007	Arruela pressão pesada 1" ZB.	02
04	800.016.0064	Eixo completo de articulação das rodas.	01	34	010.01.0013	Arruela pressão pesada 3/4" ZB.	02
05	800.027.0018	Roda montada 600 x 16 6 lonas.	01	35	010.01.0019	Arruela lisa pesada 5/8" ZB.	01
06	800.606.0005	Montante grade niveladora 32 a 42 discos.	01	36	010.04.0002	Graxeira 1/8" BSP - reta.	02
07	019.01.0023	Cilindro hidráulico 3.1/2" x 1.5/8" x 333 mm.	01	37	010.05.0001	Cupilha 1/4" x 3".	03
08	019.05.0007	Kit mangueira hidráulico grade 12 e 14 discos.	01	38	010.09.0001	Trava argola 5/16" x 50mm.	01
09	800.023.0024	Parafuso de fixação da armação completo.	01	39	010.09.0003	Trava R 55 x 120mm.	01
10	800.042.0056	Trava completo do cilindro - niveladora.	01	40	008.01.0009	Porca sextavada G2 UNC 1" CHV 1.5/8" pesada ZB 8-FPP.	05
11	800.480.0064	Jogo de chaves - niveladora.	01	41	010.01.0007	Arruela pressão pesada 1" ZB.	03
12	800.500.0001	Varão da mola completo.	01	42	800.065.0001	Arruela Ø52.5 x Ø26.5 x 7.9 mm - ZB.	01
13	800.500.0006	Varão completo das mangueiras (área de fixação 122 mm).	01	43	800.065.0018	Parafuso com trava da armação - zincado branco.	01
14	800.501.0001	Limitador completo Ø41 x 25mm.	01	44	021.26.0005	Fundido nodular - suporte da mola.	02
15	800.502.0002	Torre de regulagem menor.	01	45	005.01.0008	Mola Ø 12.5 x 145.5mm - passo 19mm.	01
16	800.021.0004	Mancal do eixo de articulação.	01	46	010.05.0001	Cupilha 1/4" x 3".	04
17	800.065.0035	Pino de engate Ø30 x 220 mm - zincado.	01	47	800.500.0007	Varão da mola.	01
18	800.065.0012	Arruela lisa Ø65 x Ø33 x 6.35mm - zincado.	02	48	800.065.0033	Pino com redonda Ø 21 x 83mm - zincado.	02
19	800.065.0013	Arruela lisa Ø 65 x Ø 39 x 6.35mm - zincado.	01	49	010.01.0011	Arruela pressão pesada 1/4" ZB.	02
20	800.065.0029	Pino cabeça redonda 37.7 x 118mm - zincado.	01	50	009.01.0021	Parafuso sextavado 1/4" x 1" RI G2 UNC ZB.	02
21	800.065.0030	Pino cabeça redonda Ø 31.7 x 130mm - zincado.	01	51	800.041.0029	Suporte de acoplamento das mangueiras.	02
22	800.065.0031	Pino cabeça redonda Ø 30 x 118mm - zincado.	01				
23	800.065.0032	Pino cabeça redonda Ø 27.5 x 115mm - zincado.	01				
24	800.065.0033	Pino cabeça redonda Ø 21 x 83mm - zincado.	01				
25	008.01.0006	Porca sextavada G2 UNC 3/4" CHV 1 1/4" pesada ZB 10-FPP.	03				
26	008.01.0009	Porca sextavada G2 UNC 1" CHV 1.5/8" pesada ZB 8-FPP.	02				
27	008.02.0004	Porca parlock nylon G2 UNC 5/8" CHV 15/16" ZB PES 11-FPP.	01				
28	008.04.0001	Porca sextavada cônica G2 UNF 5/8" CHV 1.1/16" ZB ALT. 17mm.	12				
29	009.01.0029	Parafuso sextavado 3/4" x 4" RP G5 UNC ZB.	01				
30	009.01.0078	Parafuso sextavado 1" x 7" RP G5 UNC.	01				

OBSERVAÇÃO

O cilindro possui kit de reparo do mesmo, caso haja a necessidade solicitar o código:
019.13.0007 - KIT VEDAÇÃO CILINDRO HIDRÁULICO 3.1/2" X 1.5/8".

GRADE NIVELADORA 48/52/56 DISCOS - ESP 175mm | 44/48/52/56 DISCOS - ESP 200mm

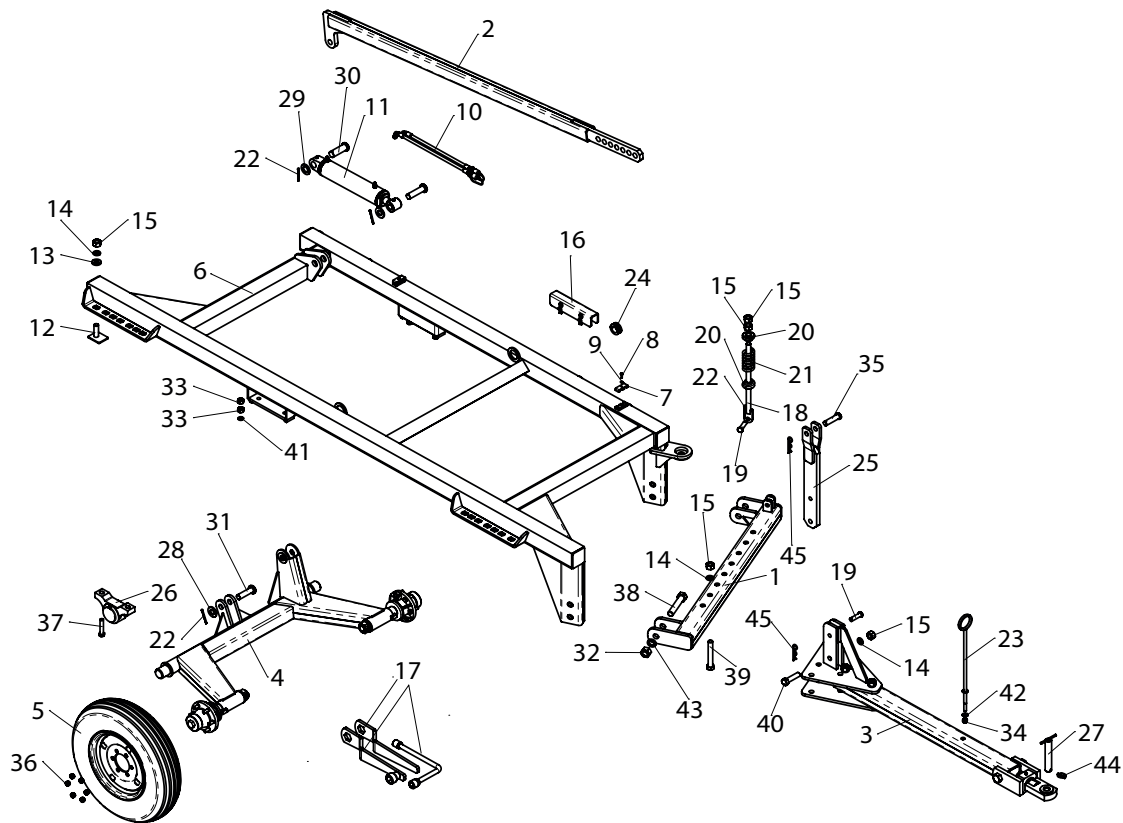


FIGURA 29

GRADE NIVELADORA 48/52/56 DISCOS - ESP 175mm | 44/48/52/56 DISCOS - ESP 200mm

ITEM	CÓDIGO	DISCRIMINAÇÃO	QUANT.	ITEM	CÓDIGO	DISCRIMINAÇÃO	QUANT.
01	800.004.0065	Barra transversal.	01	26	800.021.0004	Mancal do eixo de articulação.	01
02	800.004.007	Barra estabilizadora - niveladora.	01	27	800.065.0044	Pino de engate Ø37 x 220 mm - zincado.	01
03	800.007.0016	Cabeçalho de engate completo.	01	28	800.065.0012	Arruela lisa Ø65 x Ø33 x 6.35mm - zincado.	02
04	800.016.0067	Eixo completo de articulação das rodas.	01	29	800.065.0013	Arruela lisa Ø 65 x Ø 39 x 6.35mm - zincado.	01
05	800.027.0003	Roda montada 7.50 x 16 - 10 lonas.	01	30	800.065.0029	Pino cabeça redonda 37.7 x 118mm - zincado.	01
06	800.606.0005	Montante grade niveladora 32 a 42 discos.	01	31	800.065.0031	Pino cabeça redonda Ø 30 x 118mm - zincado.	01
07	800.041.0029	Suporte de acoplamento das mangueiras.	02	32	008.01.0004	Porca sextavada G5 UNC 1 1/4" CHV - 2" pesada ZB 7-FPP.	01
08	009.01.0021	Parafuso sextavado 1/4" x 1" RI G2 UNC ZB.	02	33	008.01.0006	Porca sextavada G2 UNC 3/4" CHV 1 1/4" pesada ZB 10-FPP.	06
09	010.01.0011	Arruela pressão pesada 1/4" ZB.	02	34	008.02.0004	Porca parlock nylon G2 UNC 5/8" CHV 15/16" ZB PES 11-FPP.	01
10	019.05.0006	Kit mangueira hidráulica grade 16 A 30 discos.	01	35	800.065.0032	Pino com redonda Ø 27.5 x 115mm - zincado.	01
11	019.01.0023	Cilindro hidráulico Ø 3. 1/2" X 1. 5/8" curso 333 mm.	01	36	008.04.0001	Porca sextavada cônica G2 UNF 5/8" CHV 1.1/16" ZB ALT. 17mm.	06
12	800.065.0018	Parafuso com trava da armação - zincado branco.	01	37	009.01.0029	Parafuso sextavado 3/4" x 4" RP G5 UNC ZB.	03
13	800.065.0001	Arruela Ø52.5 x Ø26.5 x 7.9mm - ZB.	01	38	009.01.0074	Parafuso sextavado 1.1/4" x 7" RP G5 UNC.	01
14	010.01.0007	Arruela pressão pesada 1" ZB.	03	39	009.01.0078	Parafuso sextavado 1" x 7" RP G5 UNC.	01
15	008.01.0009	Porca sext G2 UNC 1" CHV 1. 5/8" pesada ZB 8-FPP.	05	40	009.01.0090	Parafuso sextavado Ø1" x 4" UNC.	01
16	800.042.0056	Trava completo do cilindro - niveladora.	01	41	010.01.0013	Arruela pressão pesada 3/4" ZB.	03
17	800.480.0064	Jogo de chaves - niveladora.	01	42	010.01.0019	Arruela lisa pesada 5/8" ZB.	01
18	800.500.0007	Varão da mola.	01	43	010.01.0021	Arruela pressão pesada 1.1/4" ZB.	01
19	800.065.0033	Pino cabeça redonda Ø 21 x 83mm - zincado.	02	44	010.09.0001	Trava argola 5/16" x 50mm.	01
20	021.26.0005	Fundido nodular - suporte da mola.	02	45	010.09.0003	Trava R 55 x 120mm.	02
21	005.01.0008	Mola Ø 12.5 x 145.5mm - passo 19mm.	01				
22	010.05.0001	Cupilha 1/4" x 3".	04				
23	800.500.0057	Varão completo das mangueiras (área de fixação 140mm).	01				
24	800.501.0001	Limitador completo Ø41 x 25mm.	01				
25	800.502.0001	Torre de regulagem.	01				

OBSERVAÇÃO

O cilindro possui kit de reparo do mesmo, caso haja a necessidade solicitar o código:
019.13.0007 - KIT VEDAÇÃO CILINDRO HIDRÁULICO 3.1/2" X 1.5/8".

ARMAÇÃO COMPLETA - ESP 175 mm

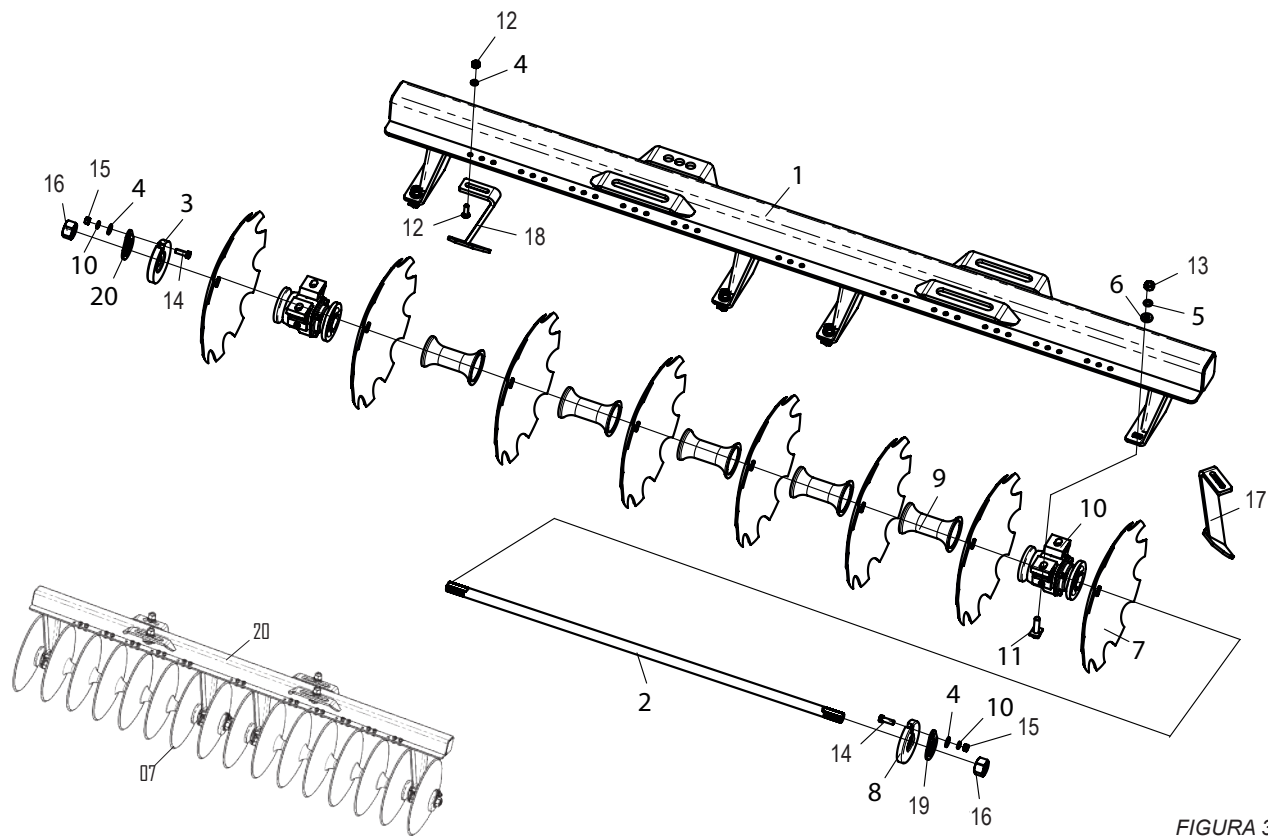


FIGURA 30

ARMAÇÃO COMPLETA - ESP 175 mm.

ITEM	CÓDIGO	DISCRIMINAÇÃO	32 Discos	36 Discos	40 Discos	42 Discos	44 Discos	48 Discos	52 Discos	56 Discos	ITEM	CÓDIGO	DISCRIMINAÇÃO	32 Discos	36 Discos	40 Discos	42 Discos	44 Discos	48 Discos	52 Discos	56 Discos	
01	800.064.0272	Armação dianteira 32 discos - esp. 175mm.	01								10	800.021.0060	Mancal radial a óleo 182 mm.	08	12	12	12	12	12	12	12	
01	800.064.0274	Armação dianteira 36 discos - esp. 175mm.		01							11	800.065.0019	Parafuso com trava 5/8 x 2.1/2 - ZB.	16	24	24	24	24	24	24	24	
01	800.064.0276	Armação dianteira 40 discos - esp. 175mm.			01						12	009.05.0002	Parafuso francês 1/2" x 1 5/8" RI G2 UNC ZB.	44	44	52	56	60	68	76	84	
01	800.064.0278	Armação dianteira 42 discos - esp. 175mm.				01					12	*	Porca sextavada G2 BSW 1/2" CHV- 3/4" ZB 12-FPP.	08	12	12	12	12	12	12	12	
01	800.064.0280	Armação dianteira 44 discos - esp. 175mm.					01				13	008.01.0008	Porca sextavada G2 UNC 5/8" CHV- 1 1/16" pesada ZB 11-FPP.	16	24	24	24	24	24	24	24	
01	800.064.0282	Armação dianteira 48 discos - esp. 175mm.						01			14	009.01.0012	Parafuso sextavado 1/2" X 1 1/2" RI G2 UNC ZB.	08	12	12	12	12	12	12	12	
01	800.064.0284	Armação dianteira 52 discos - esp. 175mm.							01		15	008.01.0020	Porca sextavada G2 UNC 1/2" CHV-7/8" pesada ZB 13-FPP.	08	12	12	12	12	12	12	12	
01	800.064.0286	Armação dianteira 56 discos - esp. 175mm								01	16	008.01.0004	Porca sextavada G2 UNC 1 1/4" CHV-2" pesada ZB 7 FPP.	08	12	12	12	12	12	12	12	
02	800.016.0246	Eixo de Ø1.1/4" x 1373mm.		04							17	800.490.0005	Limpador traseiro completo - Niveladora CR.	11	11	13	14	15	17	19	21	
02	800.016.0250	Eixo de Ø1.1/4" x 1021mm.			06						18	800.490.0007	Limpador dianteiro completo - Niveladora CR.	11	11	13	14	15	17	19	21	
02	800.016.0248	Eixo de Ø1.1/4" x 1197mm.				04		04			19	800.042.0037	Trava para porca - 1.1/4".	08	12	12	12	12	12	12	12	
02	800.016.0250	Eixo de Ø1.1/4" x 1021mm.					02				20	800.064.0273	Armação traseira 32 discos - esp. 175mm.	01								
02	800.016.0248	Eixo de Ø1.1/4" x 1197mm.						06			20	800.064.0275	Armação traseira 36 discos - esp. 175mm.		01							
02	800.016.0246	Eixo de Ø1.1/4" x 1373mm.							02	06	20	800.064.0277	Armação traseira 40 discos - esp. 175mm.									
02	800.016.0244	Eixo de Ø1.1/4" x 1549mm.								04	20	800.064.0279	Armação traseira 42 discos - esp. 175mm.			01						
02	800.016.0242	Eixo de Ø1.1/4" x 1715mm.									02	800.064.0281	Armação traseira 44 discos - esp. 175mm.				01					
03	021.16.0004	Fundido nod - arruela concava para eixo Ø1/4" - 8150.	04	06	06	06	06	06	06	06	20	800.064.0283	Armação traseira 48 discos - esp. 175mm.						01			
04	010.01.0012	Arruela pressão pesada 1/2" ZB.	44	56	64	68	72	80	88	96	20	800.064.0285	Armação traseira 52 discos - esp. 175mm.								01	
05	010.01.0014	Arruela pressão pesada 5/8" ZB.	16	24	24	24	24	24	24	24	20	800.064.0287	Armação traseira 56 discos - esp. 175mm.									01
06	800.065.0014	Arruela lisa Ø 17 x Ø35 x 6.30mm ZB.	16	24	24	24	24	24	24	24												
07	011.01.0005	Disco concavo recortado 20" x 4mm eixo 1 1/4".	16	18	20	21	22	24	26	28												
07	011.01.0006	Disco concavo liso 20" x 4mm eixo 1 1/4".	16	18	20	21	22	24	26	28												
07	011.01.0009	Disco concavo recortado 22" x 4,5mm eixo 1 1/4".	16	18	20	21	22	24	26	28												
07	011.01.0010	Disco concavo liso 22" x 4mm eixo 1 1/4".	16	18	20	21	22	24	26	28												
08	021.16.0003	Fundido nod - arruela convexa - para eixo Ø1/4" - 8151T.	04	06	06	06	06	06	06	06												
09	800.565.0004	Carretel separador de 172mm com furo 1.1/4".	20	18	22	24	26	30	34	38												
10	800.021.0031	Mancal a graxa 182mm.	08	12	12	12	12	12	12	12												
10	800.021.0019	Mancal axial 182mm.	08	12	12	12	12	12	12	12												

ARMAÇÃO COMPLETA - ESP 200 mm

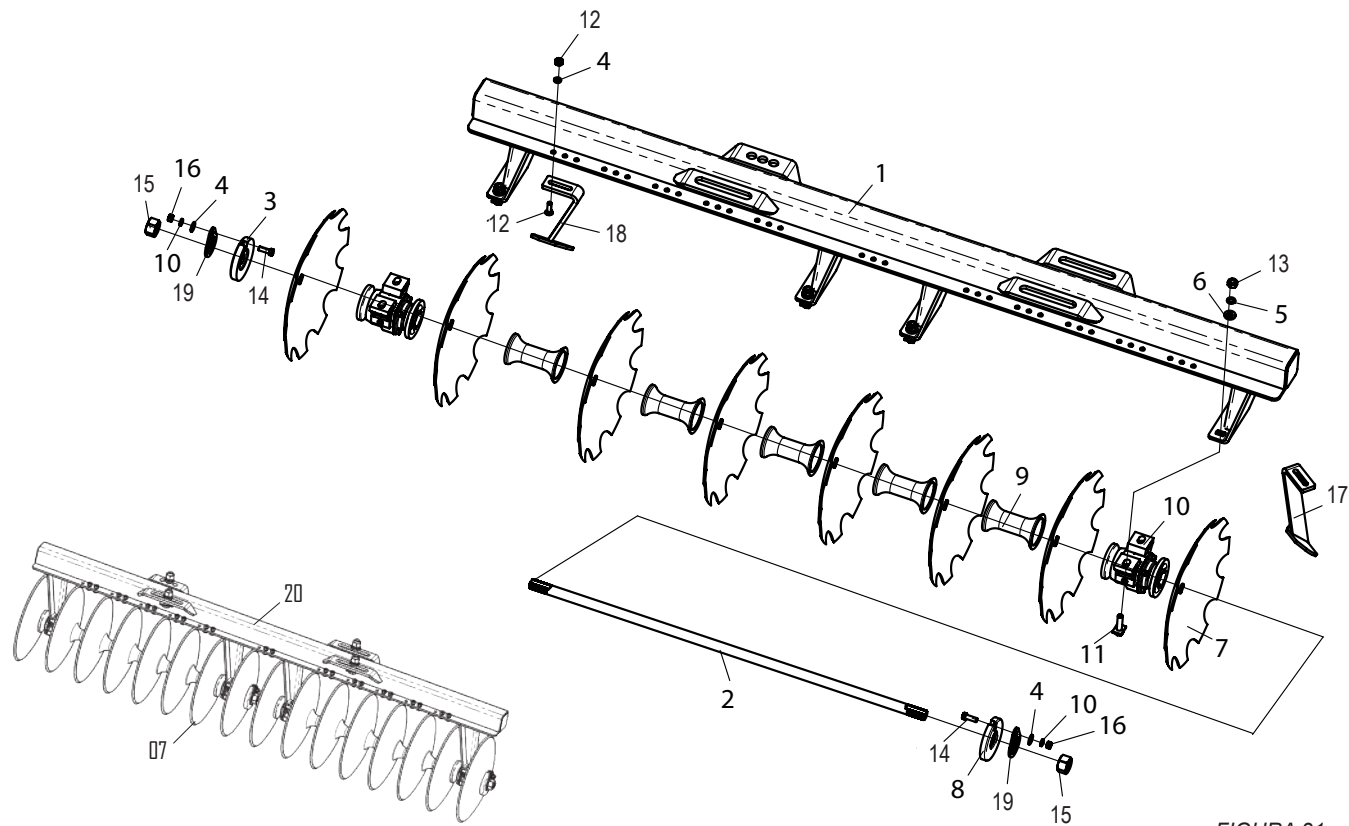


FIGURA 31

ARMAÇÃO COMPLETA - ESP 200 mm.

ITEM	CÓDIGO	DISCRIMINAÇÃO	32 Discos	36 Discos	40 Discos	42 Discos	44 Discos	48 Discos	52 Discos	56 Discos	ITEM	CÓDIGO	DISCRIMINAÇÃO	32 Discos	36 Discos	40 Discos	42 Discos	44 Discos	48 Discos	52 Discos	56 Discos	
01	800.064.0229	Armação dianteira 32 discos - esp. 200mm.	01								11	800.065.0019	Parafuso com trava 5/8 x 2.1/2" - ZB.	16	24	24	24	24	24	24	24	
01	800.064.0231	Armação dianteira 36 discos - esp. 200mm.		01							12	009.05.0002	Parafuso francês 1/2" x 1 5/8" RI G2 UNC ZB.	44	44	52	56	60	60	68	76	
01	800.064.0232	Armação dianteira 40 discos - esp. 200mm.			01						12	*	Porca sextavada G2 BSW 1/2" CHV- 3/4" ZB 12-FPP.	08	12	12	12	12	12	12	12	
01	800.064.0234	Armação dianteira 42 discos - esp. 200mm.				01					13	008.01.0008	Porca sextavada G2 UNC 5/8" CHV- 1 1/16" pesada ZB 11-FPP.	16	24	24	24	24	24	24	24	
01	800.064.0236	Armação dianteira 44 discos - esp. 200mm.					01				14	009.01.0014	Parafuso sextavado 1/2" X 1 1/4" RI G2 UNC ZB.	08	12	12	12	12	16	16	16	
01	800.064.0238	Armação dianteira 48 discos - esp. 200mm.						01			15	008.01.0004	Porca sextavada G2 UNC 1 1/4" CHV- 2" pesada ZB 7 FPP.	08	12	12	12	12	16	16	16	
01	800.064.0240	Armação dianteira 52 discos - esp. 200mm.							01		16	008.01.0020	Porca sextavada G2 UNC 1/2" CHV-7/8" pesada ZB 13-FPP.	08	12	12	12	12	12	12	12	
01	800.064.0242	Armação dianteira 56 discos - esp. 200mm.								01	17	800.490.0005	Limpador traseiro completo - Niveladora CR.	11	11	13	14	15	17	19	21	
02	800.016.0244	Eixo de Ø1.1/4" x 1549mm.			04		02				18	800.490.0007	Limpador dianteiro completo - Niveladora CR.	11	11	13	14	15	17	19	21	
02	800.016.0155	Eixo de Ø1.1/4" x 1140mm.				06		08	04		19	800.042.0037	Trava para porca - 1.1/4".	08	12	12	12	12	16	16	16	
02	800.016.0156	Eixo de Ø1.1/4" x 1340mm.					04	06	04	08	20	800.064.0228	Armação traseira 32 discos esp. 200mm.									
03	021.16.0004	Fundido nod - arruela concava para eixo Ø1/4" - 8150.	04	06	06	06	06	08	08	08	20	800.064.0230	Armação traseira 36 discos esp. 200mm.			01						
04	010.01.0012	Arruela pressão pesada 1/2" ZB.	52	56	64	68	72	76	84	92	20	800.064.0233	Armação traseira 40 discos esp. 200mm.				01					
05	010.01.0014	Arruela pressão pesada 5/8" ZB.	16	24	24	24	24	24	24	24	20	800.064.0235	Armação traseira 42 discos esp. 200mm.					01				
06	800.065.0014	Arruela lisa Ø 17 x Ø35 x 6.30mm ZB.	16	24	24	24	24	24	24	24	20	800.064.0237	Armação traseira 44 discos esp. 200mm.						01			
07	011.01.0005	Disco concavo recortado 20" x 4mm eixo 1 1/4".	16	18	20	21	22	24	26	28	20	800.064.0239	Armação traseira 48 discos esp. 200mm.							01		
07	011.01.0006	Disco concavo liso 20" x 4mm eixo 1 1/4".	16	18	20	21	22	24	26	28	20	800.064.0241	Armação traseira 52 discos esp. 200mm.								01	
07	011.01.0009	Disco concavo recortado 22" x 4,5mm eixo 1 1/4".	16	18	20	21	22	24	26	28	20	800.064.0243	Armação traseira 56 discos esp. 200mm.									01
07	011.01.0010	Disco concavo liso 22" x 4mm eixo 1 1/4".	16	18	20	21	22	24	26	28												
08	021.16.0003	Fundido nod- arruela convexa - para eixo Ø1/4" - 8151T.	04	06	06	06	06	08	08	08												
09	021.01.0036	Fundido nod - carretel separador 200mm x Ø1 1/4".	20	18	22	24	26	24	28	32												
10	800.021.0057	Mancal a graxa 200mm.	08	12	12	12	08	16	16	16												
10	800.021.0023	Mancal axial 200mm.	08	12	12	12	08	16	16	16												

CABEÇALHO DE ENGATE COMPLETO - 32 A 44 DISCOS - 175 mm | 32 A 42 DISCOS - 200 mm

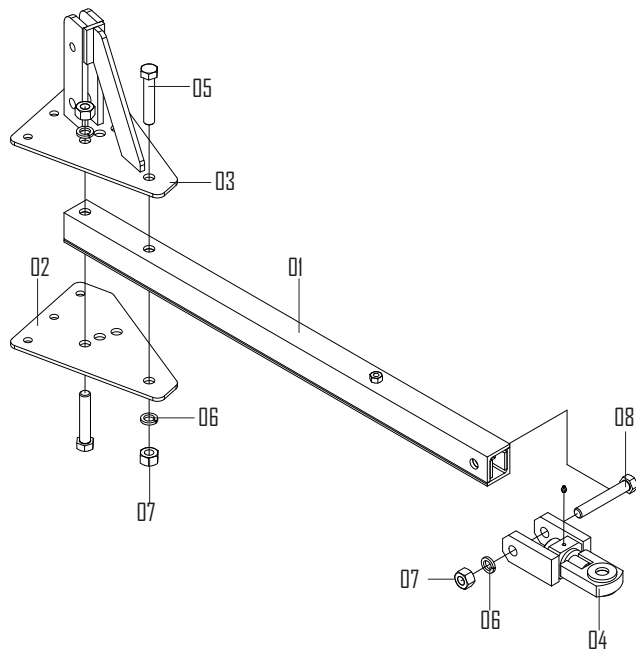


FIGURA 32

ITEM	CÓDIGO	DISCRIMINAÇÃO	QUANT.
01	800.004.0073	Barra completa do cabeçalho.	01
02	800.014.0297	Chapa de regulagem.	01
03	800.041.0053	Suporte de fixação do cabeçalho.	01
04	800.607.0001	Jumelo de engate.	01
05	009.01.0009	Parafuso sextavado 1" X 5 1/2" RP G5 UNC.	02
06	010.01.0007	Arruela de pressão pesada 1" ZB.	03
07	008.01.0009	Porca sextavada G2 UNC 1" CHV- 1 5/8" pesada ZB 8-FPP.	03
08	009.01.0073	Parafuso sextavado 1" x 6 1/2" RP G5 UNC.	01
09	010.04.0002	Graxeira 1/8" BSP 28 FPP reta.	01

CABEÇALHO DE ENGATE COMPLETO - 48 A 56 DISCOS - 175 mm | 44 A 56 DISCOS - 200 mm

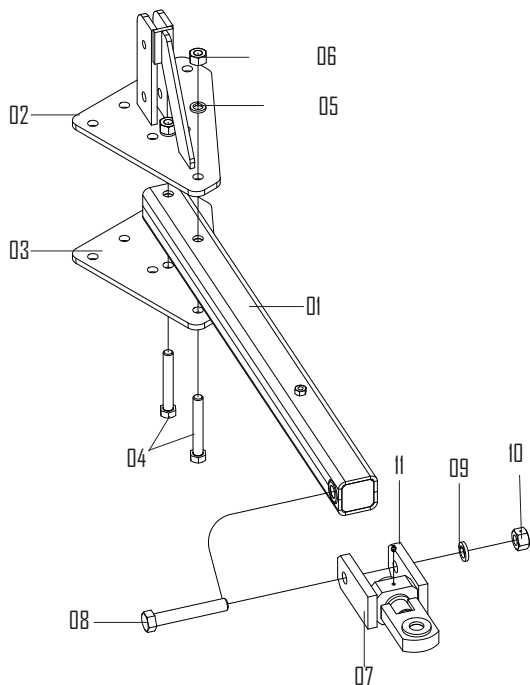


FIGURA 33

ITEM	CÓDIGO	DISCRIMINAÇÃO	QUANT.
01	800.004.0071	Barra do cabeçalho.	01
02	800.041.0049	Suporte de fixação do cabeçalho.	01
03	800.014.0287	Chapa de fixação.	01
04	009.01.0078	Parafuso sextavado 1" X 7" RP G5 UNC.	02
05	010.01.0007	Arruela pressão pesada 1" ZB.	02
06	008.01.0009	Porca sextavada G2 UNC 1" CHV- 1 5/8" pesada ZB 8-FPP.	02
07	800.607.0002	Jumelo de engate.	01
08	009.01.0075	Parafuso sextavado 1 1/4" X 8" RP G5 UNC.	01
09	010.01.0021	Arruela pressão pesada 1 1/4" ZB.	01
10	008.01.0004	Porca sextavada G2 UNC 1 1/4" CHV- 2" pesada ZB 7 FPP.	01
11	010.04.0002	Graxeira 1/8" BSP 28 FPP reta.	01

ADESIVOS GRADE ARADORA ESP. 175 mm / 200 mm



ITEM	CÓDIGO	DISCRIMINAÇÃO GRADE ESP. 175 mm	QUANT.
01	018.01.0193	Adesivo Desbravadora Premium - CR.	01
02	018.01.0227	Adesivo Inroda 400x80mm.	01
03	018.01.0045	Ícone resina 90x70mm - Verde e Amarelo.	01
04	018.01.0231	Adesivo calibragem pneus.	01
05	018.01.0038	Adesivo de advertência disco.	01
06	018.01.0025	Adesivo cuidado com vazamento mangueira.	01
07	018.01.0039	Adesivo grade lubrificar e reapertar.	01
08	018.01.0254	Adesivo Niveladora Premium 175.	01

ITEM	CÓDIGO	DISCRIMINAÇÃO GRADE ESP. 200 mm	QUANT.
01	018.01.0193	Adesivo Desbravadora Premium - CR.	01
02	018.01.0227	Adesivo Inroda 400x80mm.	01
09	018.01.0045	Ícone resina 90x70mm - verde e amarelo.	01
04	018.01.0231	Adesivo calibragem pneus.	01
05	018.01.0038	Adesivo de advertência disco.	01
06	018.01.0025	Adesivo cuidado com vazamento mangueira.	01
07	018.01.0039	Adesivo grade lubrificar e reapertar.	01
09	018.01.0255	Adesivo Niveladora Premium 200.	01

FIGURAS 34



Rua Piauí, 810 - Cx. Postal 293 CEP 18700-030 - Avaré - SP - Brasil
Site: **inroda.com.br** - E-mail: inroda@inroda.com.br
Fone (14) 3711-3000 - Fax (14) 3711-3002